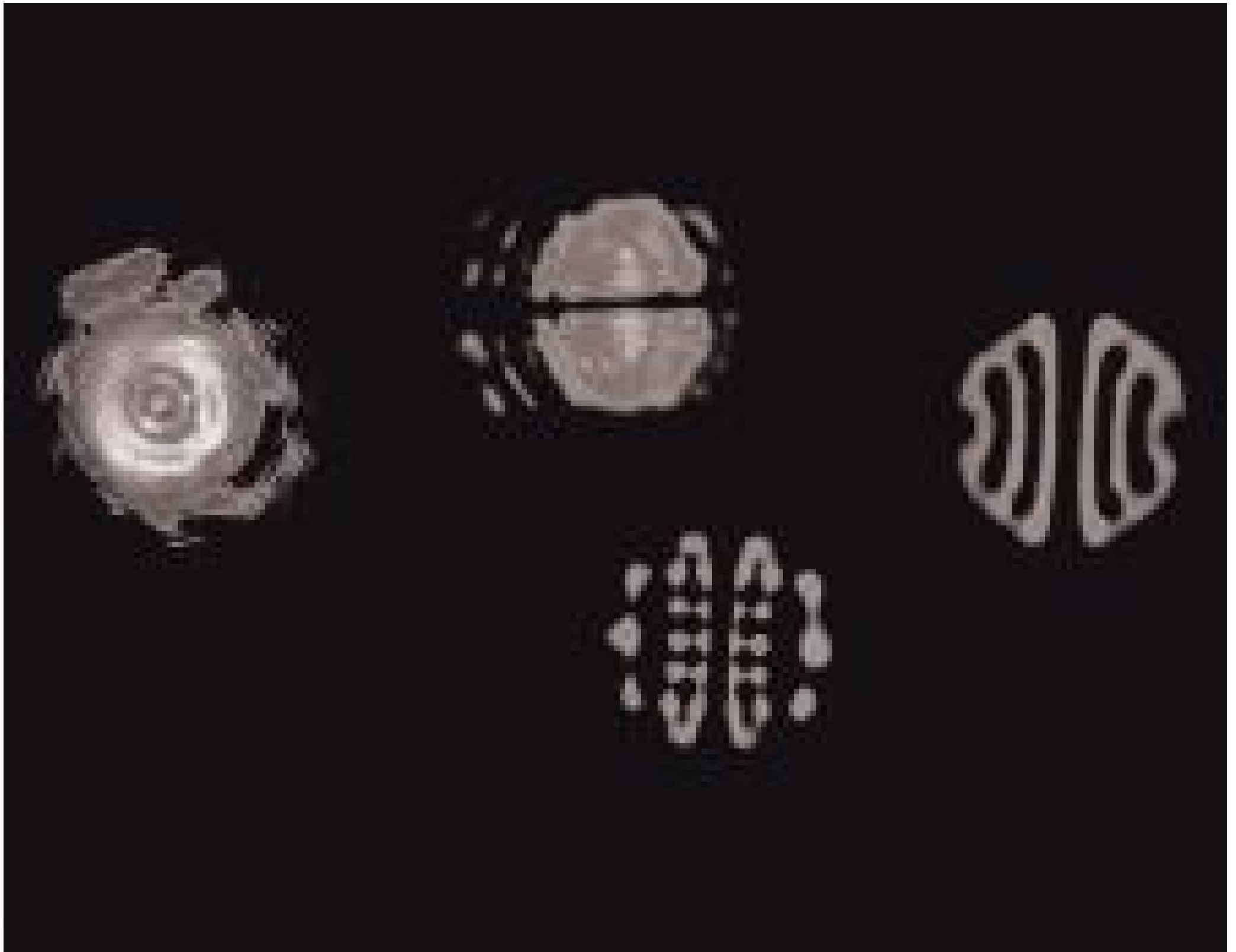


[Afficher tous les 6 produits de la même famille.](#)

Papier d'Alignement Laser ZAP-IT®, 4 x 8", Quadrillage à Carrés de 2 mm, Boîte de 50 Feuilles



Stock #15-828 **3 In Stock**

- 1 + €213⁰⁰

AJOUTER AU PANIER

Prix sur Quantité

| | |
|------------|----------------------------------|
| Qté 1-5 | €213,00 prix unitaire |
| Qté 6-24 | €192,00 prix unitaire |
| Need More? | Demande de Devis |

Les prix sont indiqués hors TVA et droits applicables.

Espace téléchargement

Caractéristiques du produit

Remarque:

Recommended Pulsed Width: 1ns to 30ms
Recommended Power Level Range: 5 mJ/cm² to 20 J/cm²

Propriétés physiques et mécaniques

Épaisseur (pouces):
0.009

0.24

Épaisseur (mm):

4 x 8

Sheet Size (in):

101.6 x 203.2

Sheet Size (mm):

Conformité réglementaire

[Conforme](#)

RoHS 2015:

[Visionner](#)

Certificate of Conformance:

[Conforme](#)

Reach 247:

Description produit

- Papier de visualisation de profil de faisceau standard industriel
- Enregistre la Forme du Faisceau, la Divergence, le Mode et le Profil d'Intensité des Lasers Pulsés
- Convient aux Sources à Large Bande de l'UV à l'IR

Le Papier d'Alignement Laser ZAP-IT[®] est conçu pour tester les caractéristiques des sources laser pulsées de l'ultraviolet à l'infrarouge. Les caractéristiques du faisceau sont enregistrées en positionnant le Papier d'Alignement Laser ZAP-IT[®] dans la trajectoire du faisceau. Le Papier d'Alignement Laser ZAP-IT[®] convient parfaitement à toute utilisation d'application d'alignement ou avec des [optiques laser](#) comprenant des [expanseurs de faisceau laser](#), des [lentilles optiques](#), des [diaphragmes](#), des [atténuateurs](#), ou des [puissance mètres](#). Pour les lasers continus, veuillez utiliser un [hachoir mécanique](#) ou un [Q-switch](#), ou allumer et éteindre manuellement le laser rapidement pour créer de courtes impulsions.

Remarque : Il peut être difficile de voir les caractéristiques du faisceau lorsque le diamètre du faisceau d'entrée est égal ou inférieur à 1/4" / 6,35 mm. Si c'est le cas, utiliser un [expanseur de faisceau](#) ou [une lentille plan convexe](#) pour agrandir le diamètre du faisceau. Si vous utilisez une [lentille plan convexe](#), placez le Papier d'Alignement Laser ZAP-IT[®] au plan image situé à une distance de 2,5 fois la distance focale de la lentille.