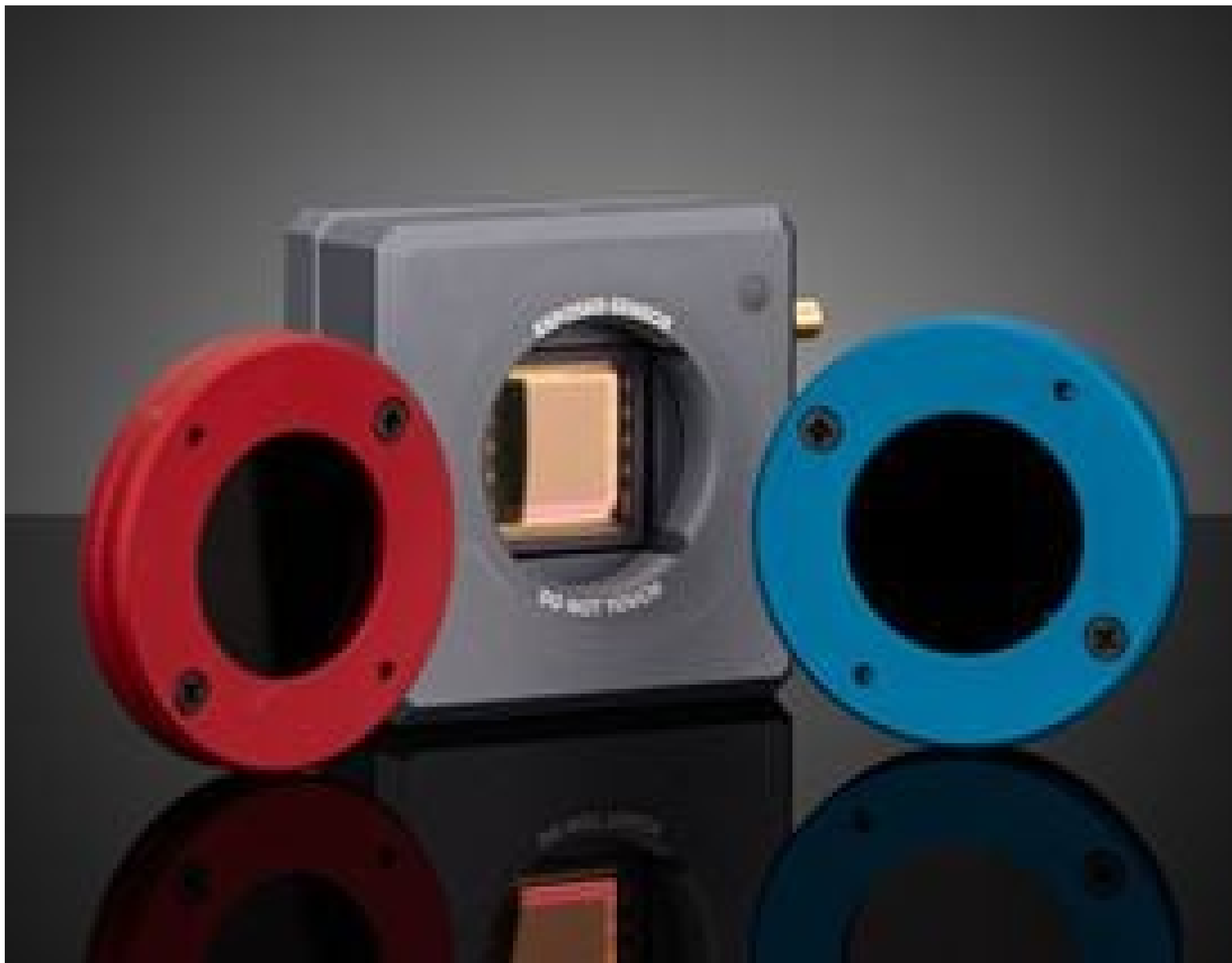


[Afficher tous les 15 produits de la même famille.](#)

## Caméra de Profilage de Faisceaux WinCamD-LCM-C-UV



#24-211 WnCamD-LCMBeam Profiler

Stock **#71-562** [CONTACT](#)

⊖ 1 ⊕ €7.330<sup>00</sup>

**AJOUTER AU PANIER**

Prix sur Quantité

Qté 1+	€7.330,00 prix unitaire
Need More?	<a href="#">Demande de Devis</a>

ⓘ Les prix sont indiqués hors TVA et droits applicables.

Espace téléchargement

### Caractéristiques du produit

S-WCD-LCM-C-UV **Numéro de Modèle:**

**Contenu du Coffret:**  
Includes C-mount filters (ND-1, ND-2, ND-4) and 1" filters with C-mount adapter (NDL-1-UV, NDL-2-UV, NDL-4-UV).

### Propriétés physiques et mécaniques

46 x 46 x 20 **Dimensions (mm):**

Précision Dimensionnelle:

±1µm

## Propriétés optiques

Gamme Spectrale:

190 - 1150

Stimulation Minimum, à Impulsions:

USB 2.0: 6.3 kHz USB 3.0: 12.6 kHz

Beam Diameter (µm):

55 (10 Pixels)

## Capteur

Taille de Pixel, H x V (µm):

5.5 x 5.5

Pixels (H x V):

2,048 x 2,048

Aire Active, H x V (mm):

11.3 x 11.3

Type de Capteur:

1"

Frame Rate:

60Hz

## Electrical

Rapport Signal/Bruit S/N (dB):

2,500:1

Pic de Bruit (nW/cm²):

34 dB optical / 68 dB electrical

## Filetage & montage

Monture:

8-32 thread, 8 mm deep

## Conformité réglementaire

RoHS 2015:

[Dispensé](#)

Certificate of Conformance:

[Visionner](#)

REACH 241:

[Contains SVHC\(s\)](#)

## Description produit

- Conçus pour une utilisation de 355 à 1150 nm
- Compatibles avec des diamètres de faisceau allant jusqu'à 52 µm
- [Logiciel gratuit](#) robuste et facile à utiliser
- Mesure de la déviation du faisceau, de la valeur M<sup>2</sup>, de la divergence, et bien plus.

Les Analyseurs de Faisceau CMOS DataRay offrent d'excellentes solutions pour l'analyse de faisceaux des sources laser à onde continue et à impulsions. Le capteur CMOS intégré élimine la traînée de comète pour une meilleure résolution et permet des taux de mise à jour de plus de 60 Hz. Les capteurs sont disponibles avec des tailles actives de 6,6, 11,3 et 25 mm à l'horizontale, ce qui permet de mesurer de grands diamètres de faisceau. Les Analyseurs de Faisceau CMOS DataRay présentent l'avantage supplémentaire d'un logiciel gratuit et robuste avec des fonctions d'analyse telles que la mesure de la valeur M<sup>2</sup>, la déviation et l'enregistrement du faisceau et l'alignement d'instruments. Ces analyseurs sont alimentés par le port USB3.0/2.0 et comprennent un câble flexible de 3 m à verrouillage par vis. Des filtres à densité neutre avec des densités optiques de 1,0, 2,0 et 4,0 sont inclus.