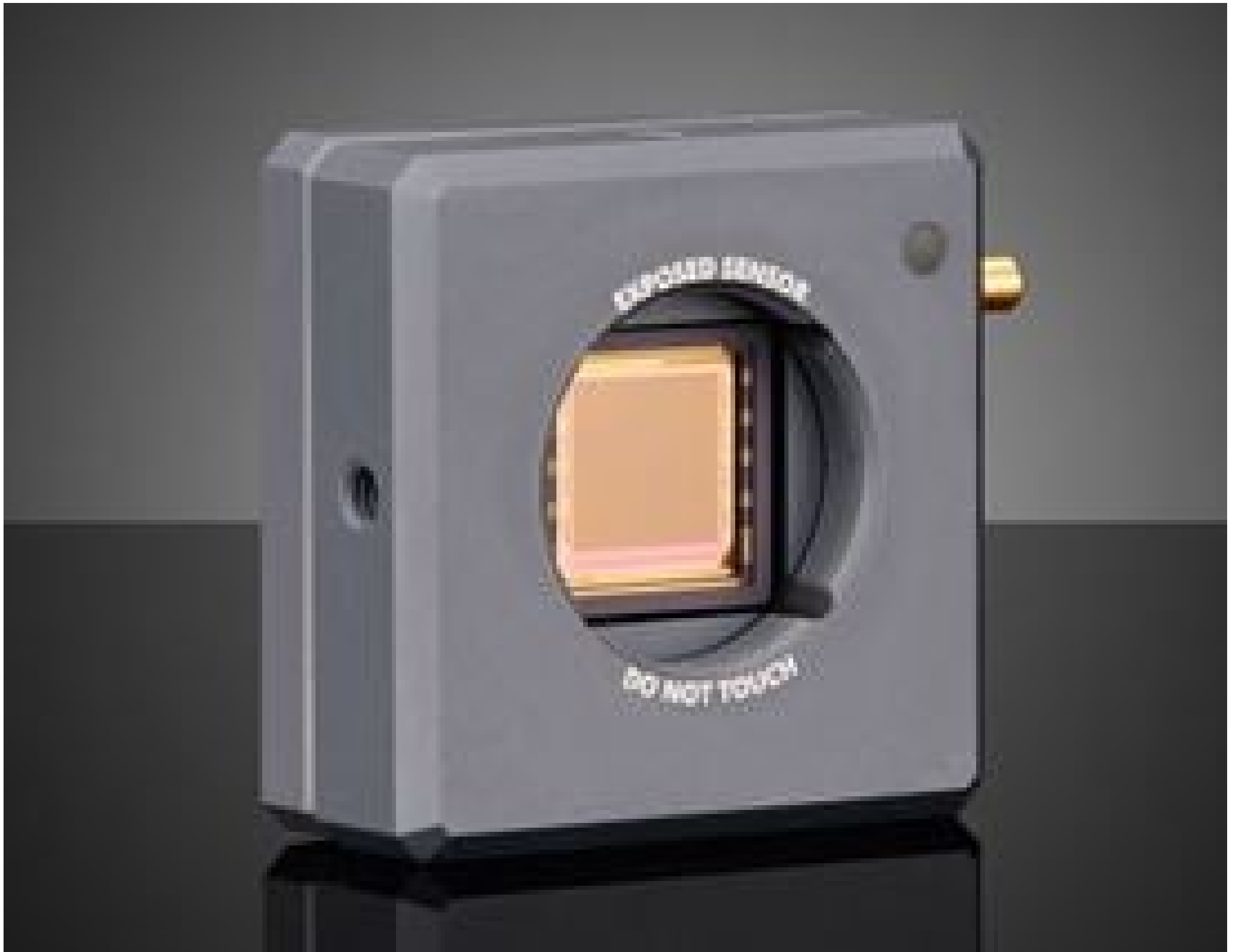


[Afficher tous les 15 produits de la même famille.](#)

## Analyseur de Faisceau WinCamD-LCM



Stock #24-211 **CONTACT**

- 1 + €5.890<sup>00</sup>

**AJOUTER AU PANIER**

### Prix sur Quantité

Qté 1+	€5.890,00 prix unitaire
Need More?	<a href="#">Demande de Devis</a>

Les prix sont indiqués hors TVA et droits applicables.

### Espace téléchargement

### Propriétés physiques et mécaniques

**Dimensions (mm):**  
46 x 46 x 20

**Précision Dimensionnelle:**  
±1µm

### Propriétés optiques

**Gamme Spectrale:**  
355 - 1150

**Stimulation Minimum, à Impulsions:**  
USB 2.0: 6.3 kHz

USB 3.0: 12.6 kHz

55 (10 Pixels) **Beam Diameter ( $\mu\text{m}$ ):**

## Capteur

5.5 x 5.5 **Taille de Pixel, H x V ( $\mu\text{m}$ ):**

2,048 x 2,048 **Pixels (H x V):**

11.3 x 11.3 **Aire Active, H x V (mm):**

1" **Type de Capteur:**

60Hz **Frame Rate:**

## Electrical

2,500:1 **Rapport Signal/Bruit S/N (dB):**

34 dB optical / 68 dB electrical **Pic de Bruit ( $\text{nW}/\text{cm}^2$ ):**

## Filetage & montage

8-32 thread, 8 mm deep **Monture:**

## Conformité réglementaire

[Dispensé](#) **RoHS 2015:**

[Visionner](#) **Certificate of Conformance:**

[Contains SVHC\(s\)](#) **REACH 241:**

## Description produit

- Conçus pour une utilisation de 355 à 1150 nm
- Compatibles avec des diamètres de faisceau allant jusqu'à 52  $\mu\text{m}$
- [Logiciel gratuit](#) robuste et facile à utiliser
- Mesure de la déviation du faisceau, de la valeur  $M^2$ , de la divergence, et bien plus.

Les Analyseurs de Faisceau CMOS DataRay offrent d'excellentes solutions pour l'analyse de faisceaux des sources laser à onde continue et à impulsions. Le capteur CMOS intégré élimine la traînée de comète pour une meilleure résolution et permet des taux de mise à jour de plus de 60 Hz. Les capteurs sont disponibles avec des tailles actives de 6,6, 11,3 et 25 mm à l'horizontale, ce qui permet de mesurer de grands diamètres de faisceau. Les Analyseurs de Faisceau CMOS DataRay présentent l'avantage supplémentaire d'un logiciel gratuit et robuste avec des fonctions d'analyse telles que la mesure de la valeur  $M^2$ , la déviation et l'enregistrement du faisceau et l'alignement d'instruments. Ces analyseurs sont alimentés par le port USB3.0/2.0 et comprennent un câble flexible de 3 m à verrouillage par vis. Des filtres à densité neutre avec des densités optiques de 1,0, 2,0 et 4,0 sont inclus.