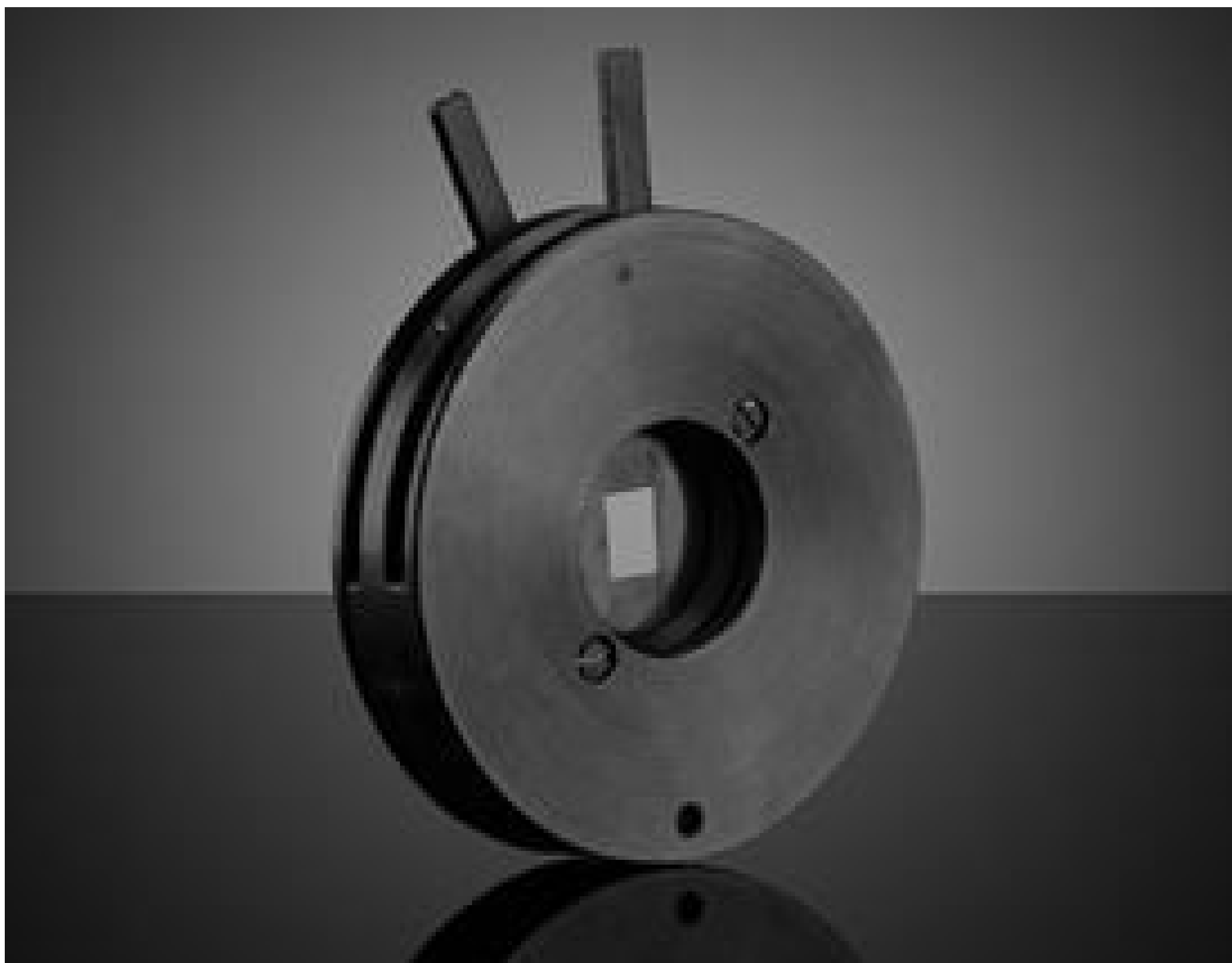


[Afficher tous les 1 produits de la même famille.](#)

Fente Réglable sur Deux Axes



2-Axis Adjustable Slits

Stock #29-312 **20+ In Stock**

⊖ 1 ⊕ €665⁰⁰

AJOUTER AU PANIER

Prix sur Quantité

Qté 1+	€665,00 prix unitaire
Need More?	Demande de Devis

ⓘ Les prix sont indiqués hors TVA et droits applicables.

Espace téléchargement

Propriétés physiques et mécaniques

10 x 10 Ouverture Max. (mm):

50 Diamètre Externe (mm):

10.00 Épaisseur (mm):

Filetage & montage

Filetage:

Conformité réglementaire

[Conforme](#) **RoHS 2015:**

[Visionner](#) **Certificate of Conformance:**

[Conforme](#) **Reach 247:**

Description produit

- Deux axes réglables indépendamment l'un de l'autre
- Toute taille de fente rectangulaire jusqu'à 10 x 10 mm
- Diamètre extérieur de 50 mm pour faciliter l'intégration en système

La Fente Réglable sur Deux Axes comporte deux leviers mécaniques réglables indépendamment l'un de l'autre pour les applications de modelage du faisceau sur plusieurs axes. La fente s'ouvre de manière uniforme, d'un état complètement fermé (centre) à un carré de 10 x 10 mm.

Avec un diamètre extérieur de 50 mm, une épaisseur de 10 mm et deux trous de montage M2 sur sa face, la fente réglable à deux axes peut être facilement intégrée dans les applications optiques de table. Ces fentes sont idéales pour des applications telles que le réglage de l'ouverture de la lumière, l'analyse d'images au spectrophotomètre, l'imagerie sans lentille et le modelage de faisceaux multiaxiaux.