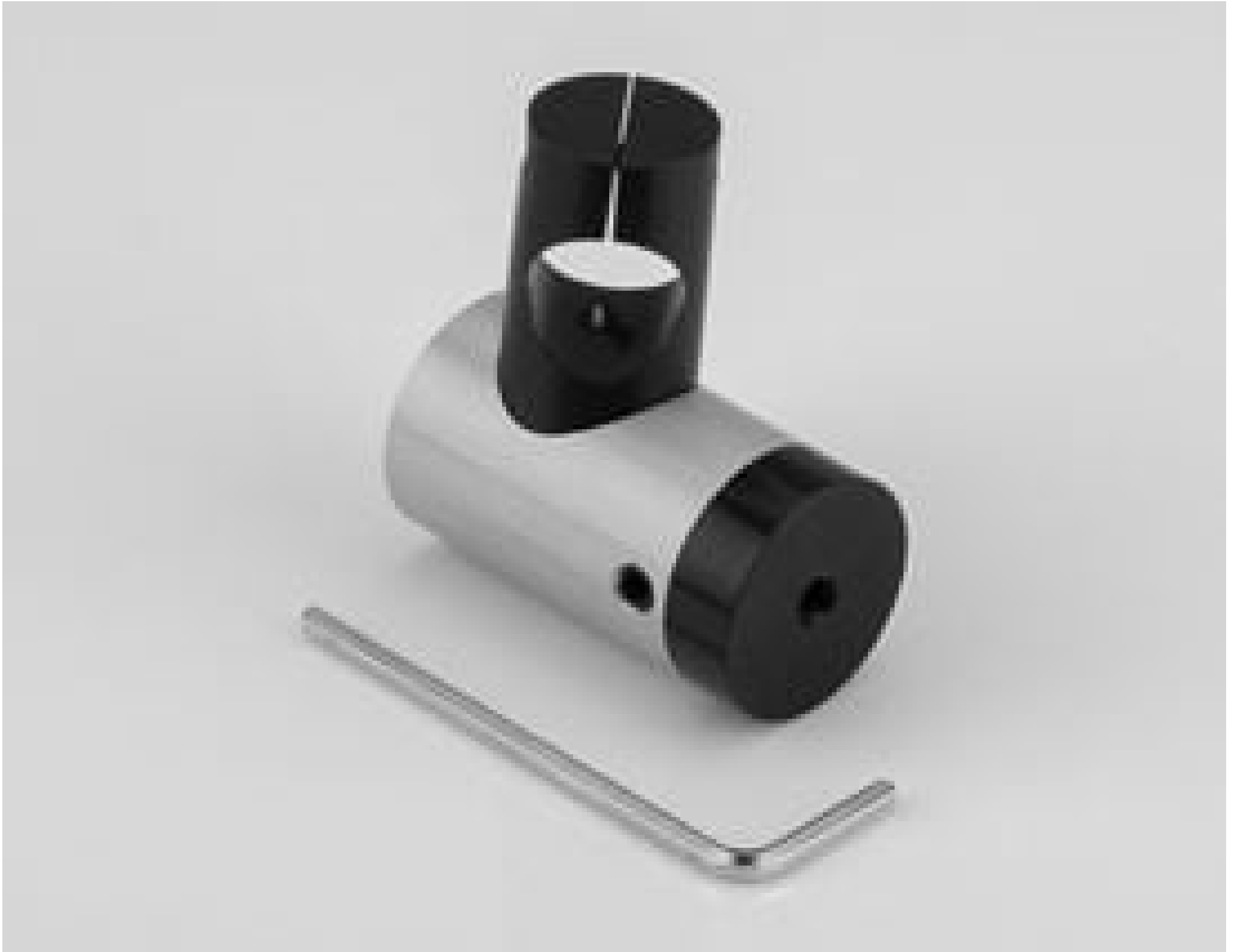


[Afficher tous les 16 produits de la même famille.](#)

Monture à Filetage M5 pour Diode Laser/Détecteur Premier



#58-761: Premier Laser Diode Detector Mount

Stock **#58-761** **1 In Stock**

⊖ 1 ⊕ €82⁰⁰

AJOUTER AU PANIER

Prix sur Quantité	
Qté 1-9	€82,00 prix unitaire
Qté 10+	€77,90 prix unitaire
Need More?	Demande de Devis

ⓘ Les prix sont indiqués hors TVA et droits applicables.

Espace téléchargement

Conformité réglementaire

Conforme

RoHS 2015:

Visionner

Certificate of Conformance:

Conforme

Reach 240:

Description produit

- Différentes configurations de montage
- Compatibles avec une multitude de Modules Diode Laser
- Diamètres compatibles de 9,5 à 25,4 mm

Les Montures de Diodes Laser sont disponibles pour différentes tailles de diodes laser vendues par Edmund Optics®. Ces montures sont parfaites pour monter une diode laser sur des tables ou platines optiques. Des montures fixes non réglables ou avec inclinaison réglable pour faciliter l'alignement font partie des options proposées. De plus, les Montures de Diodes Laser peuvent dissiper efficacement la chaleur émise par les lasers lorsqu'ils restent allumés pendant de longues périodes. Toutes les options de montage incluent le matériel nécessaire.
