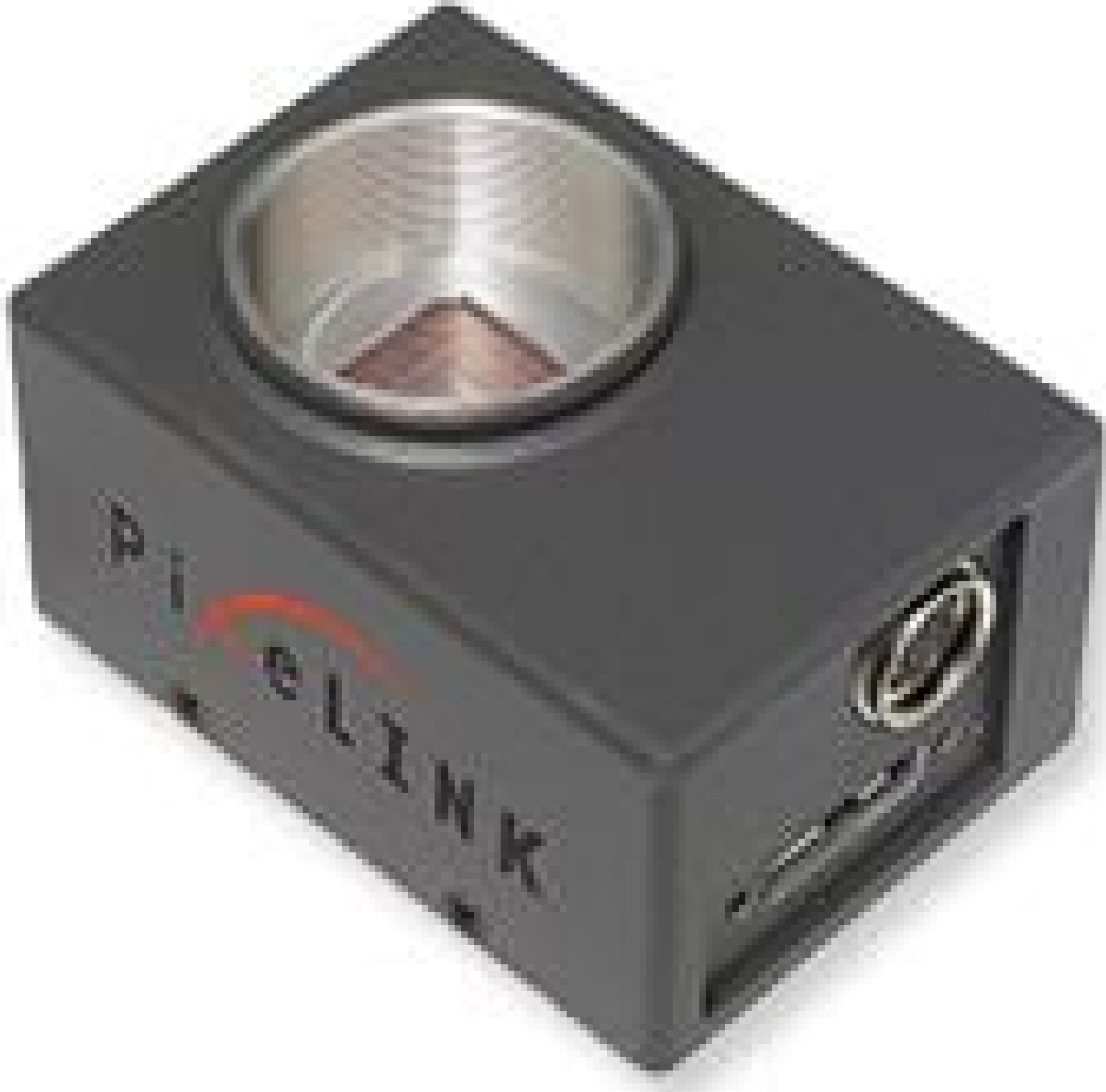


[Afficher tous les 63 produits de la même famille.](#)

## Caméra Couleur Monture C Pixelink PL-D722CU-T, 2/3" 2,3 MP, USB 3.0



Pixelink® USB 3.0 Cameras (Full Housing)



Stock **#89-383** **1 In Stock**

[Caméras similaires](#)

1 €1.725<sup>00</sup>

**AJOUTER AU PANIER**

Prix sur Quantité

Qté 1+ €1.725,00 prix unitaire

Need More? [Demande de Devis](#)

Les prix sont indiqués hors TVA et droits applicables.

Remarque : Des accessoires sont nécessaires pour toute utilisation. | [En savoir plus](#)

Espace téléchargement

Color Spectre:

**Caractéristiques du produit**

Color Camera Type:

PL-D722CU-T	Numéro de Modèle:
Pixelink	Fabricant:
PL-D	Série de Caméras:

## Propriétés physiques et mécaniques

55 x 38.5 x 27 (excludes connectors and lens mount)	Dimensions (mm):
89	Poids (g):
Full	Logement:

## Capteur

Not Specified	Tampon d'Image:
2/3"	Type de Capteur:
2.30	Résolution (MegaPixels):
87.00	Taux d'Image (fps):
1,920 x 1,200	Pixels (H x V):
4.8 x 4.8	Taille de Pixel, H x V (µm):
9.22 x 5.76	Aire Active, H x V (mm):
ON Semi VTA2000	Composante d'Imagerie:
Progressive Scan CMOS	Capteur:
Global	Type d'Obturbateur:
8/10 bit	Profondeur de Pixel:
1µs - 4.33s	Contrôle d'Exposition:
53	Gamme Dynamique (dB):
USB3 Vision v1.0	Machine Vision Standard:

## Electrical

Not Specified	Consommation de Puissance (W):
---------------	--------------------------------

## Connectivité matérielle & interfaçage

USB 3.0	Interface:
USB 3.0, Micro-B	Connecteur:
Power over USB	Alimentation d'Énergie:
1 opto-isolated trigger input, 1 opto-isolated output, 2 non-isolated outputs, 1 non-isolated input	GPIOs:
Hardware Trigger (GPIO) or Software Trigger	Synchronisation:
Side Panel	Orientation du Port d'Interface:
8-pin Hirose (HR25)	GPIO Connector Type:
Software Driver: Windows 32 and 64 bit	Système d'Utilisation:

## Filetage & montage

C-Mount	Monture:
1/4-20 with Tripod Mount Adapter <a href="#">#89-408</a>	Filetage:

## Environnement & durabilité

0 to +50 **Température d'Utilisation (°C):**

-45 to +85 **Température de Stockage (°C):**

## Conformité réglementaire

[Conforme](#) **RoHS 2015:**

[Conforme](#) **Reach 224:**

[Visionner](#) **Certificate of Conformance:**

## Description produit

- Résolutions max de 20 MP
- Tailles de capteur de 1/2,5" à 1,1"
- Configurations angle droit et circuit disponibles

Les Caméras Pixelink® USB 3.0 sont des solutions à haute résolution et à haute vitesse pour des applications qui vont de la biométrie à la surveillance. Elles disposent de résolutions maximales de 20 MP, de taux d'image pouvant atteindre 170 fps et d'une compatibilité USB 3.0 pour une plus grande puissance et un haut débit de données. Les configurations à angle droit présentent également un GPIO qui favorise le déclenchement et facilite l'intégration dans des systèmes. Les Caméras Pixelink® USB 3.0 sont également compatibles avec des tailles de capteur qui vont de 1/2,5" à 1,1" et sont parfaites pour inspecter les soudures, les PCB et les écrans plats. Ces caméras sont disponibles en monochrome ou en couleur.

**Remarque :** Les adaptateurs de montage sont uniquement conçus pour les modèles de caméras fermés, et non pour les modèles sur circuit. Si votre caméra se termine par "-BL", elle ne dispose pas de monture compatible.

Pixelink Capture est une application gratuite et conviviale fournie avec toutes les caméras Pixelink. Elle permet de capturer des images et des vidéos en temps réel grâce à une interface graphique intuitive. En revanche, le SDK Pixelink est une boîte à outils de développement complète pour Windows et Linux qui permet aux développeurs de créer des applications personnalisées avec un contrôle total de la caméra via C/C++, .NET ou Python. Le SDK est disponible en téléchargement à titre d'essai, ce qui permet aux utilisateurs d'évaluer ses capacités avant d'acheter une licence. Des liens vers les téléchargements de logiciels (SDK et Capture) sont disponibles sur les pages des produits individuels.