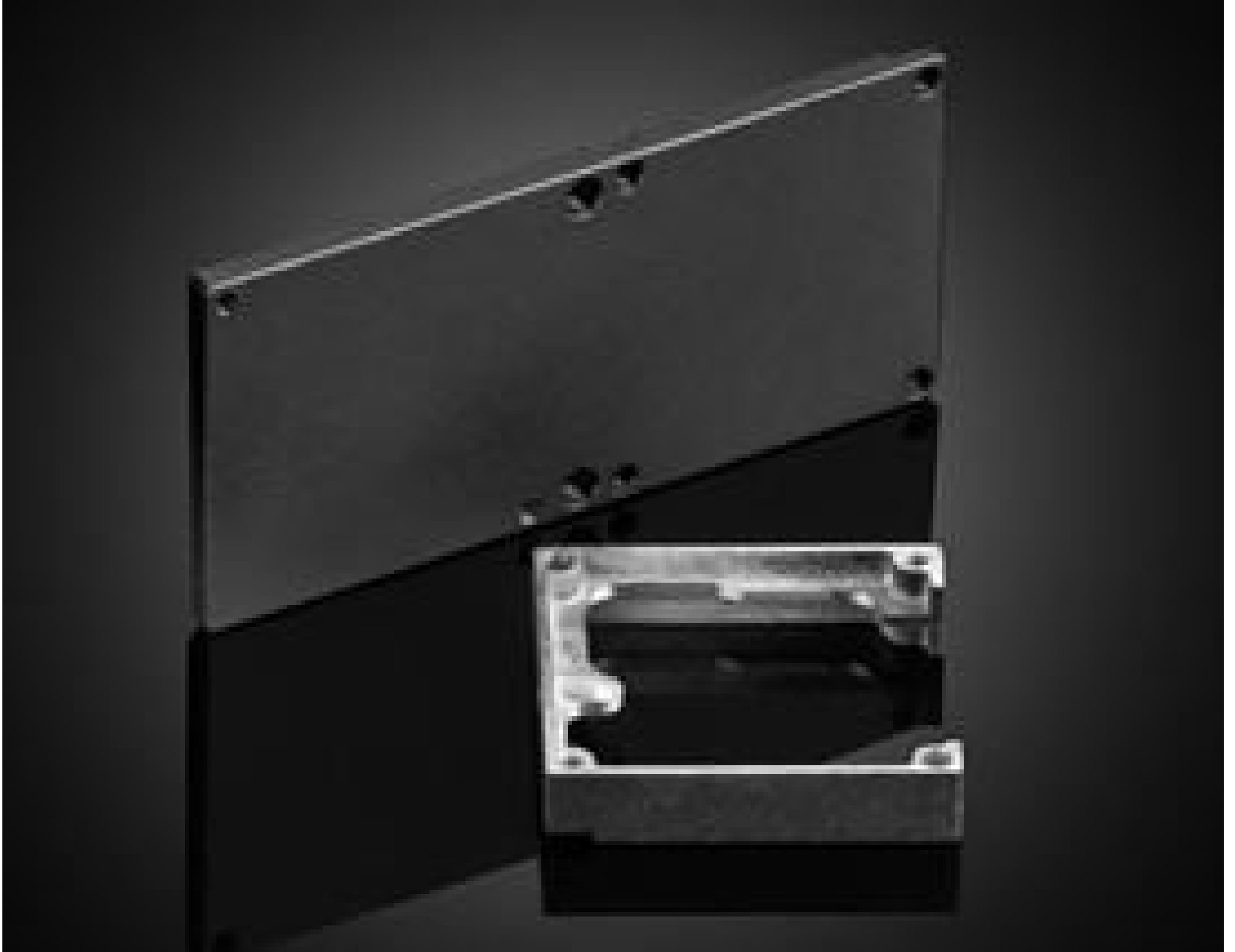


[Afficher tous les 120 produits de la même famille.](#)

## Kit de Support de Montage de Caméra Phoenix 24 mm 180°

See More by [LUCID Vision Labs™](#)



Phoenix Camera 24mm 180° Bracket Transform Kit

Stock #25-153 **1 In Stock**

- 1 + €112.<sup>00</sup>

**AJOUTER AU PANIER**

Prix sur Quantité	
Qté 1+	€112,00 prix unitaire
Need More?	<a href="#">Demande de Devis</a>

Les prix sont indiqués hors TVA et droits applicables.

Espace téléchargement

### Caractéristiques du produit

Camera Accessory **Type:**  
PHX24-TK180 **Numéro de Modèle:**

**Contenu du Coffret:**  
1 x 180° Mounting Bracket Plate  
1 x Spacer #3  
2 x M1.7 x L10 Screws  
2 x M1.7 x L8 Screws  
2 x M1.7 x L4 Screws

---

## Conformité réglementaire

[Visionner](#)

Certificate of Conformance:

---

## Description produit

- Déploiement du circuit pour personnalisation
- Alimentation via Ethernet (PoE) facilitant l'intégration
- Taille compacte à partir de 24 x 24 mm

Les caméras Lucid Vision Labs Phoenix™ avec alimentation via Ethernet (PoE) sont des caméras compactes haute performance offrant l'un des plus petits formats disponibles sur le marché des produits PoE GigE. Dotées d'une option de déploiement du circuit, ces caméras permettent de transformer en toute facilité un angle de 90° en angle de 180° pour une intégration système flexible. La diversité des logiciels supplémentaires pris en charge est assurée par la conformité aux normes de GigE Vision, permettant une compatibilité avec les logiciels tiers GigE Vision. Les caméras Lucid Vision Labs Phoenix™ avec alimentation via Ethernet (PoE) incluent une fonction ISP (Image Signal Processing) puissante, garantissant des performances de caméra optimales et incluant des options telles que le mode ROI (Region of Interest ou zone d'intérêt), le mode CCM (Color Correction Matrix ou matrice de correction couleur) et une option de classification sans limitations concernant le nombre d'images par secondes. Ces caméras sont parfaitement adaptées aux applications industrielles requérant des caméras compactes.

**Remarque :** un câble GigE est nécessaire au fonctionnement. Adaptateur de trépied facultatif ([#11-474](#)) disponible.

---