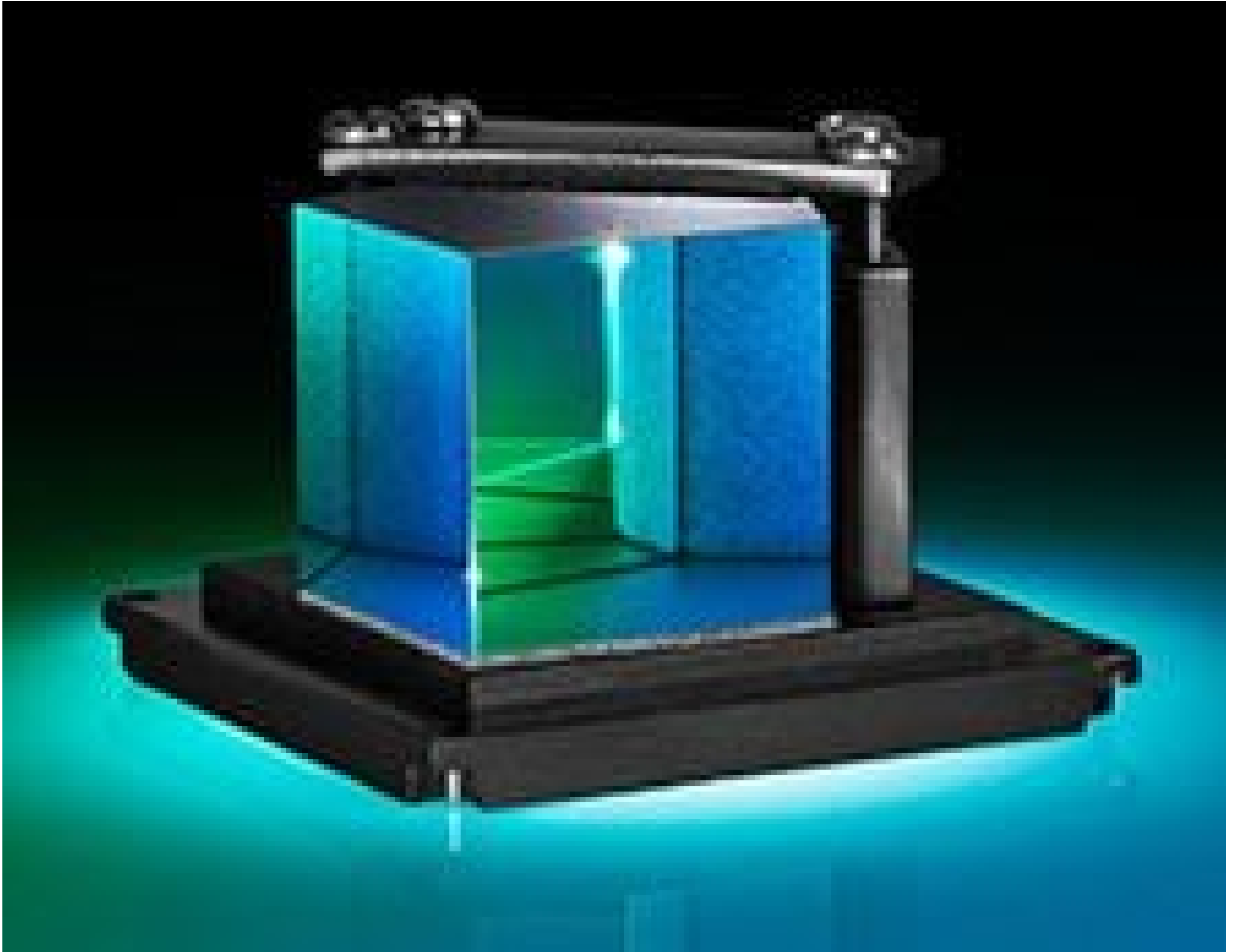
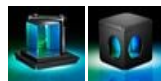


[Afficher tous les 1 produits de la même famille.](#)

**TECHSPEC®** Prisme Penta en Cube de Monture C



#53-401, Penta Prism in C-Mount Cube (Case Removed)



Stock **#53-401** [CONTACT](#)

⊖ 1 ⊕ €417<sup>00</sup>

**AJOUTER AU PANIER**

Prix sur Quantité	
Qté 1-4	€417,00 prix unitaire
Qté 5-9	€368,00 prix unitaire
Qté 10-25	€338,70 prix unitaire
Need More?	<a href="#">Demande de Devis</a>

ⓘ Les prix sont indiqués hors TVA et droits applicables.

Espace téléchargement

**Caractéristiques du produit**

Penta Prism **Type:**

**Propriétés physiques et mécaniques**

38.0	<b>Longueur Tube d'Extension (mm):</b>
±0.10	<b>Tolérance Dimensionnelle (mm):</b>
Protective as needed	<b>Biseau:</b>
Housing: Black Anodized Aluminum	<b>Construction:</b>

25.00	<b>Longueur des Côtés (mm):</b>
-------	---------------------------------

## Propriétés optiques

MgF <sub>2</sub> & Aluminized	<b>Traitement:</b>
<a href="#">N-BK7</a>	<b>Substrat:</b> <input type="checkbox"/>

60-40	<b>Qualité de Surface:</b>
3	<b>Tolérance Angulaire (arcmin):</b>

Right-Handed	<b>Orientation de l'Image:</b>
Entrance/Exit Faces: R <sub>avg</sub> ≤ 1.75% @ 400 - 700nm Reflecting Surfaces: R <sub>avg</sub> > 85% @ 400 - 700nm w/Black Overpaint	<b>Spécification du Traitement:</b>

90	<b>Déviation du Faisceau (°):</b>
400 - 700	<b>Gamme de Longueur d'Onde (nm):</b>

3.00	<b>Power (fringes) @ 632.8nm:</b>
0.25	<b>Irregularity (fringes) @ 632.8nm:</b>

## Filetage & montage

1/4-20	<b>Filetage:</b>
C-Mount (1" x 32 TPI)	<b>Type de Filetage:</b>

## Conformité réglementaire

<a href="#">Conforme</a>	<b>RoHS 2015:</b>
<a href="#">Visionner</a>	<b>Certificate of Conformance:</b>
<a href="#">Conforme</a>	<b>Reach 251:</b>

## Description produit

- Déviation du Rayon de 90°
- Image à Droite
- Idéal pour des Applications Visuelles/Vidéo
- S'intègre Facilement avec nos [Composants à Monture C](#)

Conçu pour être utilisé avec des composants à Monture C, notre Prisme Penta TECHSPEC® à Monture C est rapidement et facilement intégré. Un [Prisme Penta TECHSPEC® en N-BK7](#) est fixé solidement sur un logement en aluminium anodisé noir possédant deux ouvertures femelles à Monture C. Les applications incluent les systèmes d'imagerie visuelles/vidéo à espace restreint qui requièrent une déviation de faisceau de 90°. Les faces d'entrée et de sortie (aux ouvertures) se composent d'un traitement antireflet de manière à optimiser l'efficacité et à réduire l'effet double image. Un filetage 1/4-20 sur la base permet d'insérer une tige de montage.

Les Penta Prismes sont des prismes à 5 faces amenant une déviation de faisceau de 90° et une image à droite. Les surfaces réfléchissantes sont aluminisées pour une plus grande efficacité. Un léger mouvement du prisme n'affecte pas l'angle droit réel sur lequel les rayons lumineux sont réfléchis, rendant le penta prisme l'outil optique idéal pour définir un angle droit dans un système optique.

## Informations techniques

