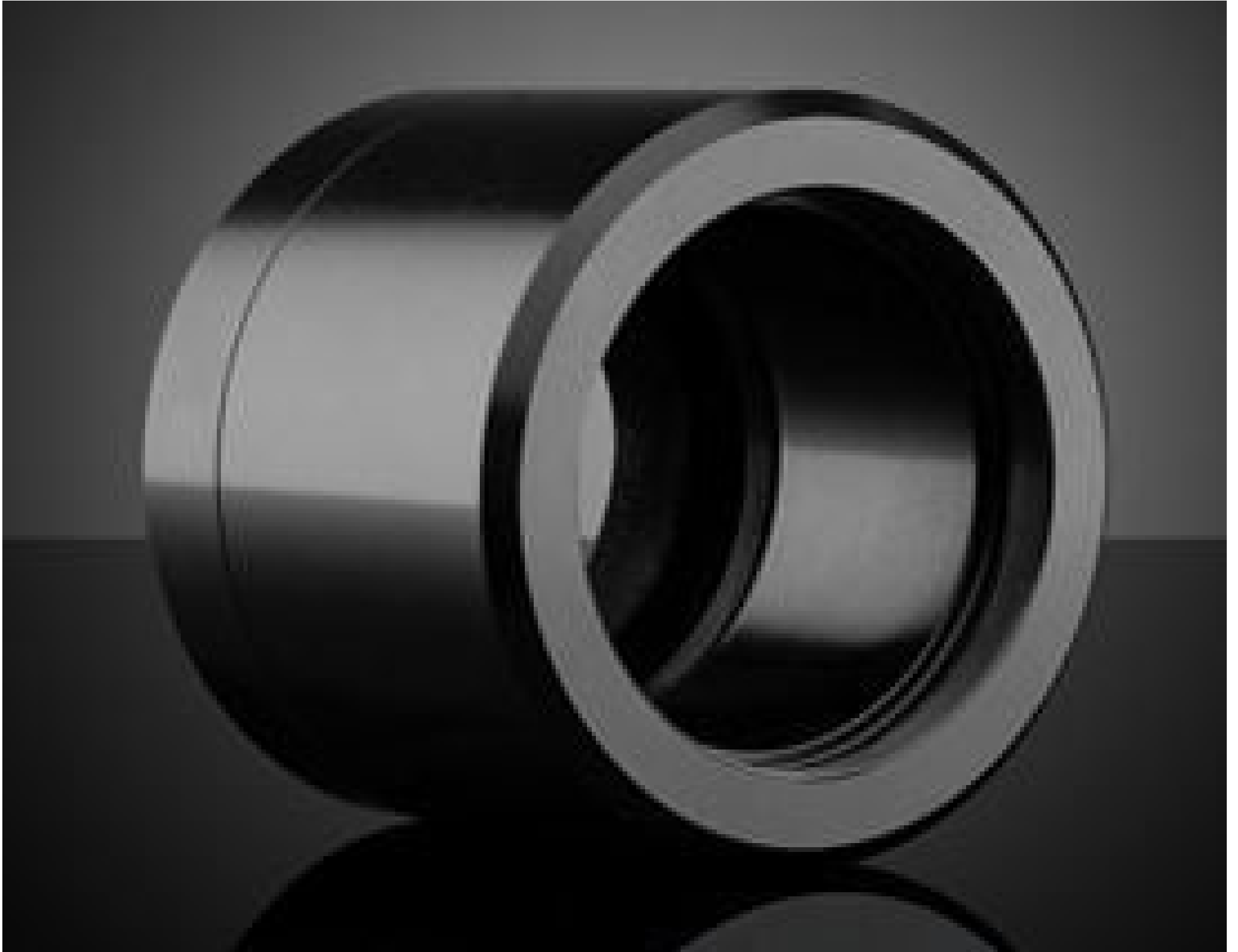


## Boîtier Adaptateur Monture T pour Lentille Tube Olympus WF

See More by [Olympus](#)



Olympus Wide Field Tube Lens to T-Mount Holder (#11-149)

Stock **#11-149** **12 In Stock**

- 1 + €175<sup>00</sup>

**AJOUTER AU PANIER**

Prix sur Quantité	
Qté 1+	€175,00 prix unitaire
Need More?	<a href="#">Demande de Devis</a>

Les prix sont indiqués hors TVA et droits applicables.

Espace téléchargement

### SPÉCIFICATIONS

#### Caractéristiques du produit

Fabricant:  
Edmund Optics®

Remarque:  
Requires adapter [#52-301](#) to connect Olympus

## Propriétés physiques et mécaniques

Diamètre Externe (mm):  
56.0

## Filetage & montage

Filetage:  
External: M42 x 0.75 (Male and Female)  
Internal: M41 x 0.5

## Conformité réglementaire

Certificate of Conformance:  
[Visionner](#)

## DESCRIPTION PRODUIT

- Grandes ouvertures numériques (NA) jusqu'à 1,45
- Correction d'aberration chromatique de 400 à 1000 nm
- Planéité d'image uniforme sur de grands champs de vision

Les Objectifs Apochromatiques Étendus Corrigés à l'Infini Olympus X-Line (également appelés série UPLXAPO) sont les objectifs haute performance de nouvelle génération d'Olympus qui se caractérisent simultanément par une ouverture numérique (NA) élevée, une correction d'aberration chromatique à large bande et une excellente planéité de l'image. La grande ouverture numérique (NA) permet une excellente efficacité de collecte de la lumière pour mieux capturer les signaux faibles, permettant un temps d'exposition plus court et un contraste plus élevé. La large correction d'aberration chromatique compense le décalage spatial des couleurs dépendant de la longueur d'onde pour obtenir une excellente reproduction des couleurs. Ces objectifs permettent également d'obtenir une grande planéité de l'image du centre aux bords des images sur de grands champs de vision (FOV), ce qui les rend idéaux pour le stitching d'images et l'analyse quantitative des images. Les Objectifs Apochromatiques Étendus Corrigés à l'Infini Olympus X-Line sont utilisés dans des applications cliniques et des sciences de la vie exigeantes, notamment en pathologie, en microscopie de fluorescence, en imagerie de fluorescence multicolore ou à grand champ, en microscopie confocale ou à super résolution et en imagerie de lames entières.

## INFORMATIONS TECHNIQUES

	Stock #	A	B	C	D	E	F	G	WD
Olympus UPLXAPO 4X Objective	<a href="#">#14-905</a>	31.89	-	-	15.4	15.4	28	4.7	13.0
Olympus UPLXAPO 10X Objective	<a href="#">#14-906</a>	41.78	3.7	4.28	9.6	19.4	28	4.6	3.1
Olympus UPLXAPO 20X Objective	<a href="#">#14-907</a>	44.28	3.39	2.88	10.2	18.6	28	4.8	0.61
Olympus UPLXAPO 40X Objective	<a href="#">#14-908</a>	44.71	4.21	2.11	7.5	20.3	31.5	4.9	0.18
Olympus UPLXAPO 60X Oil Immersion Objective	<a href="#">#14-909</a>	44.74	2.1	2.84	10	19.3	31.5	4.9	0.15
Olympus UPLXAPO 100X Oil Immersion Objective	<a href="#">#14-910</a>	44.76	2.1	3.06	7.5	19.1	30.5	4.8	0.135

