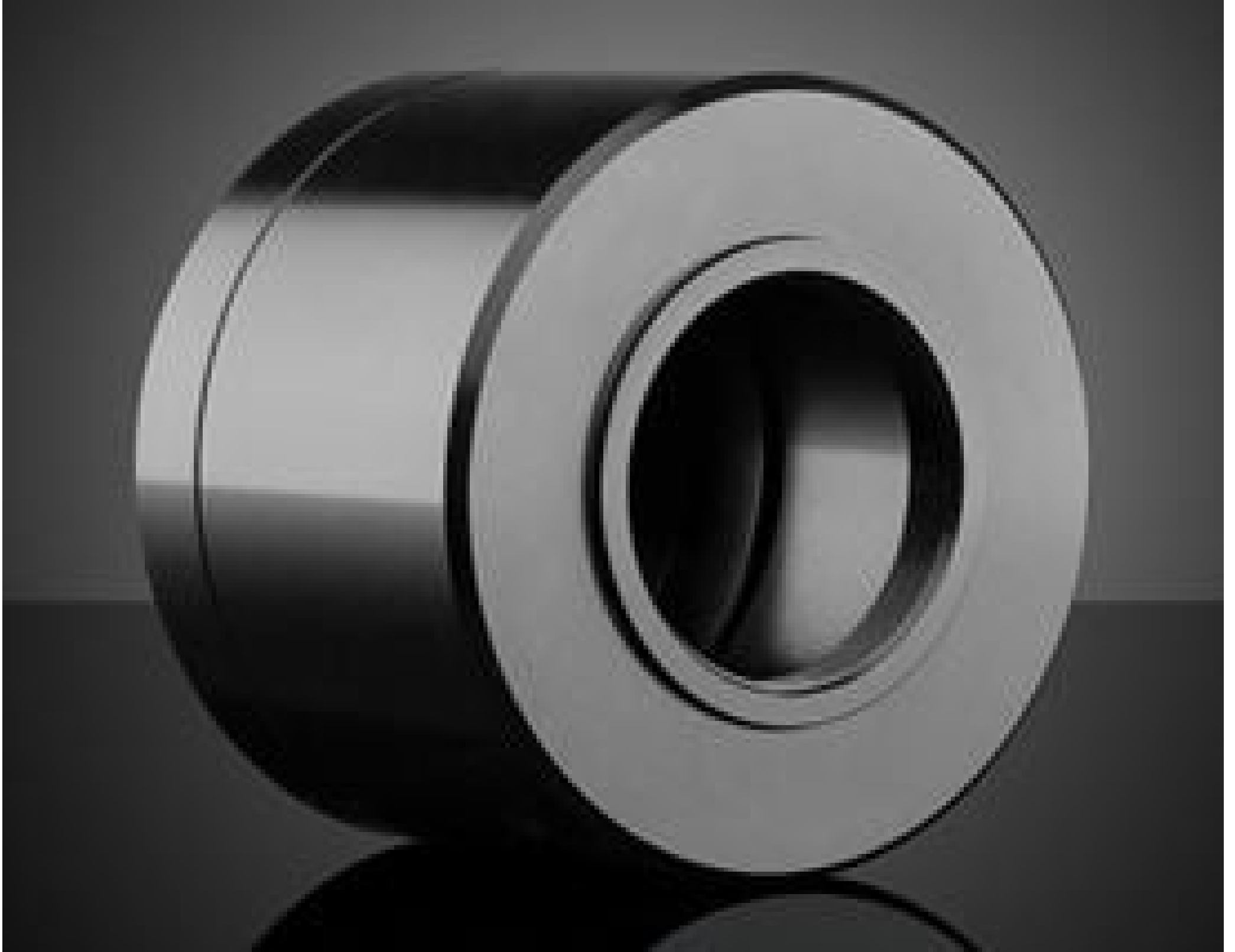


[Afficher tous les 7 produits de la même famille.](#)

Boîtier Adaptateur Monture C pour Lentille Tube Nikon

See More by [Nikon](#)



Nikon Tube Lens to C-Mount Holder (#11-150)

Stock **#11-150** **7 In Stock**

- 1 + €175⁰⁰

AJOUTER AU PANIER

Prix sur Quantité	
Qté 1+	€175,00 prix unitaire
Need More?	Demande de Devis

Les prix sont indiqués hors TVA et droits applicables.

Espace téléchargement

Caractéristiques du produit

Microscope Accessory **Type:**

Remarque:
Requires adapter [#11-148](#) to connect Nikon objective

Propriétés physiques et mécaniques

Longueur (mm):
37.70

Diamètre Externe (mm):
50.00

Filetage & montage

Filetage:
1" x 32 TPI (Male and Female)

Conformité réglementaire

Certificate of Conformance:
[Visionner](#)

Description produit

- Excellente reproduction couleur
- Longue distance de travail et ouverture numérique élevée
- Contraste élevé avec éblouissement minima
- Aucune déformation

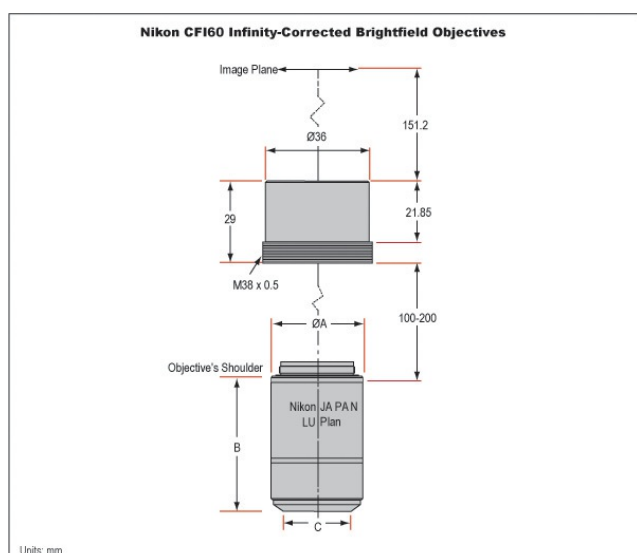
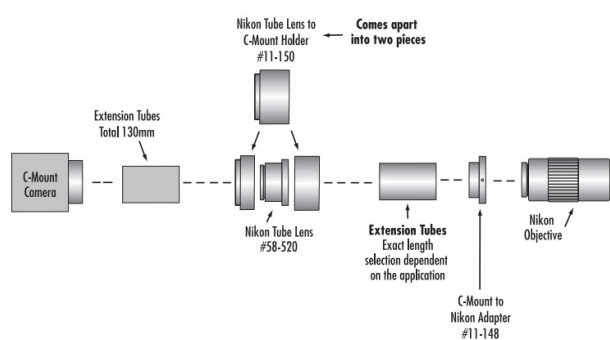
Les Objectifs Nikon CFI60 Corrigés à l'Infini - Fond Clair, conçus pour répondre aux besoins d'imagerie les plus avancés, atteignent le point d'orgue de la technologie optique Nikon. Leur distance parfocale de 60 mm et diamètre barillet bien plus large permet à ces objectifs d'offrir une luminosité supérieure et la plus haute combinaison possible de distance de travail et d'ouverture numérique (pour dispersion lumineuse). Conçus pour corriger les aberrations axiales et latérales sur la totalité du champ de vision, ces objectifs produisent des images étant planes et claires avec contraste et résolution élevés.

Les Objectifs Nikon CFI60 Corrigés à l'Infini - Fond Clair ont une excellente reproduction des couleurs, sans contrainte. Ces objectifs de fond clair sont proposés dans des grossissements de 5X à 100X.

L'accessoire de tube objectif #58-520 peut être utilisé pour focaliser la lumière à partir de l'objectif corrigé à l'infini sur le plan image. Pour une performance optimale, la distance entre l'objectif tube et l'objectif devrait être entre 100-200 mm. Cet espace permet à des accessoires d'être insérés dans la trajectoire optique pour répondre aux besoins spécifiques. Cette Lentille Tube peut être intégrée dans les systèmes de monture C à le Boîtier Adaptateur Monture C pour Lentille Tube Nikon (#11-150).

Remarque : Les quatre vis à tête cylindrique hexagonale creuse doivent être retirées pour placer la lentille tube dans le Boîtier Adaptateur Monture C pour Lentille Tube Nikon.

Informations techniques



	5X	10X	20X	50X	100X
A	29.0mm	29.0mm	29.0mm	30.0mm	30.0mm
B	36.3mm	42.4mm	40.9mm	48.9mm	55.4mm
C	20.0mm	17.0mm	22.5mm	21.5mm	21.5mm

Nikon CF160 Infinity Corrected Brightfield Objectives

