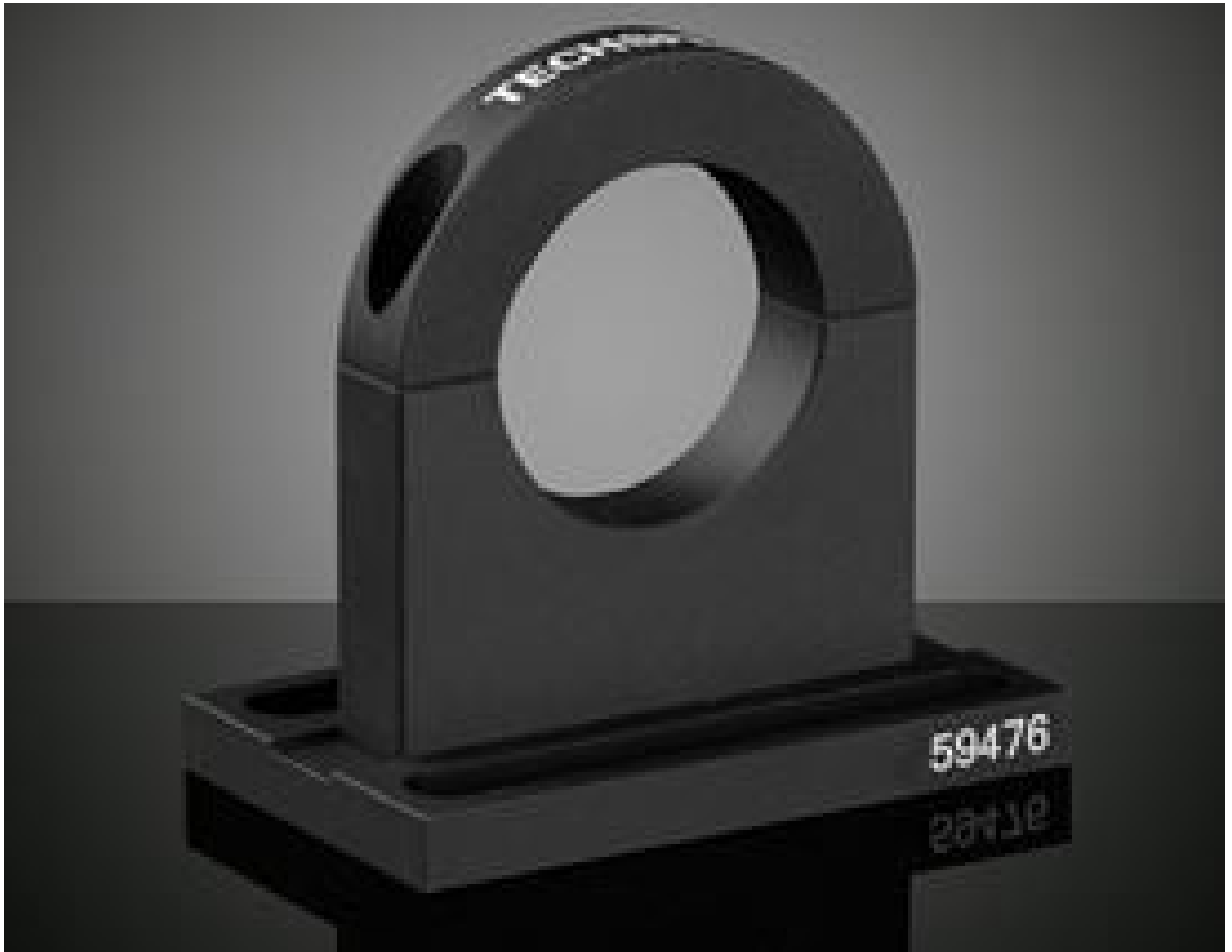


[Afficher tous les 12 produits de la même famille.](#)

**TECHSPEC® Collier de Montage, Métrique**



Mounting Clamp, Metric, #59-476

Stock **#59-476 20+ In Stock**

⊖ 1 ⊕ €122.<sup>00</sup>

**AJOUTER AU PANIER**

Prix sur Quantité	
Qté 1-4	€122,00 prix unitaire
Qté 5-24	€111,00 prix unitaire
Qté 25-99	€100,00 prix unitaire
Need More?	<a href="#">Demande de Devis</a>

ⓘ Les prix sont indiqués hors TVA et droits applicables.

Espace téléchargement

**Caractéristiques du produit**

Mounting Clamp

Type:

Includes:  
M6 x 1 x 12mm SHCS (4)  
8-32 x 1/4" SHCS (4)

Remarque:

**Propriétés physiques et mécaniques**

63.4	<b>Hauteur (mm):</b>
31.5	<b>Diamètre Interne (mm):</b>
<b>Construction:</b> Matte Black Anodized Aluminum (6061-T6)	
63.5 x 38.1	<b>Taille Base (mm):</b>
6.6	<b>Base Thickness (mm):</b>

## Conformité réglementaire

**Certificate of Conformance:**  
Visionner

## Description produit

- Traitement AR pour longueurs d'onde laser Nd:YAG : 532 nm et 1064 nm
- Grossissements fixes disponibles de 3X à 10X
- L'ajustement de la divergence à l'aide d'une conception optique non-rotative minimise la déviation du faisceau

Les **Expansurs de Faisceau Raie Laser Nd:YAG Draconis® TECHSPEC®** sont dotés de conceptions optiques de haute performance qui ont été optimisés et testés pour les longueurs d'onde laser Nd:YAG. Ces expansurs de faisceau offrent des performances limitées par diffraction sur de grands diamètres de faisceau d'entrée et de grands angles d'admission, éliminant le besoin d'un alignement critique. L'ajustement mécanique à l'aide d'une conception optique coulissante corrige les erreurs de divergence ou de collimation. En raison de l'absence d'images fantômes sur les surfaces internes, ces expansurs de faisceau garantissent une compatibilité avec les lasers haute puissance. Les filetages de montage C et T des entrées et sorties des **Expansurs de Faisceau Raie Nd:YAG Laser Draconis® TECHSPEC®** sont compatibles avec la gamme de composants aux montures filetées d'Edmund Optics. Le montage peut également être réalisé à l'aide d'une bride de fixation optionnelle. Ces expansurs de faisceau laser sont idéaux pour toutes les applications Nd:YAG, y compris la découpe laser, le soudage ou le marquage.

Egalement disponibles : **Expansurs de faisceau Draconis® TECHSPEC à Large Bande**. Pour les applications au budget limité, Edmund Optics propose également les **Expansurs de Faisceau Nd:YAG Scorpi® TECHSPEC®**. Pour les applications laser HeNe, les **Expansurs de Faisceau HeNe Arcturus® TECHSPEC®** sont disponibles. Pour les applications où l'optique rotative est acceptable, les **Expansurs de Faisceau Raie Laser Vega® TECHSPEC®** et les **Expansurs de Faisceau Vega® TECHSPEC® à Large Bande** sont disponibles. Pour les applications à large bande ou les applications ultrarapides, les **Expansurs de Faisceau Réflectifs Canopus® TECHSPEC®** sont disponibles.

Les versions 532 nm sont compatibles avec les applications laser courantes à 530 nm et les versions 1064 nm sont idéales pour être utilisées avec les applications laser à 1060 nm, 1070 nm et 1075 nm.



## Informations techniques

