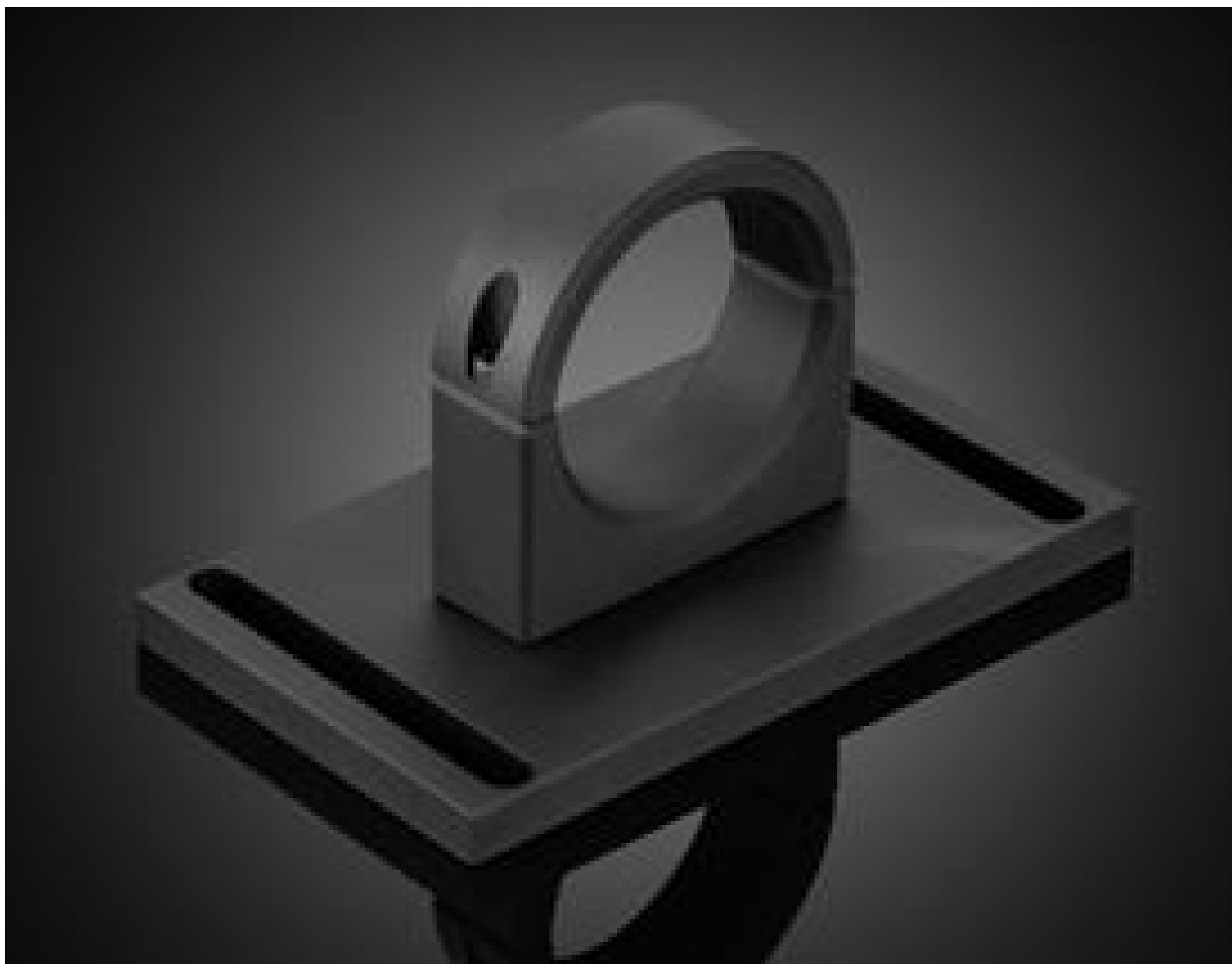


[Afficher tous les 22 produits de la même famille.](#)

TECHSPEC® Collier de Montage, Diamètre Interne de 46 mm



#63-233: Mounting Clamp, 46mm Inner Diameter

Stock **#63-233** [CONTACT](#)

⊖ 1 ⊕ €252⁰⁰

AJOUTER AU PANIER

Prix sur Quantité	
Qté 1+	€252,00 prix unitaire
Need More?	Demande de Devis

ⓘ Les prix sont indiqués hors TVA et droits applicables.

Espace téléchargement

Caractéristiques du produit

Lens Accessory **Type:**

Propriétés physiques et mécaniques

46.0 **Diamètre Interne (mm):**

Propriétés optiques

VS **Lens Wavelength Range:**

Conformité réglementaire

Conforme **RoHS 2015:**

Visionner **Certificate of Conformance:**

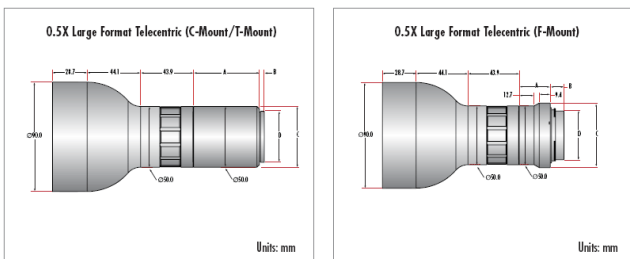
Conforme **Reach 235:**

Description produit

- Objectif bi-télécentrique de mesure haute résolution f/6
- Capteurs jusqu'à 35 mégapixels, taille de pixel de 2,8 µm
- Objectif télécentrique APS-C de monture C, de monture T ou de monture F
- Design télécentrique double face

Les Objectifs Télécentriques PlatinumTL™ TECHSPEC® sont conçus pour les applications d'inspection, de mesure et de jaugage des semi-conducteurs et de l'électronique. Les conceptions de précision se caractérisent par une télécentricité élevée (<0,1°), une faible distorsion (<0,1%) et un débit lumineux élevé avec une ouverture réglable qui atteint f/6 à pleine ouverture. Capables d'exploiter les capteurs grand format de 28,7 mm de diagonale, ces objectifs sont compatibles avec le capteur APS-C Sony IMX342 et d'autres capteurs de format similaire tels que le Sony IMX530. Les Objectifs Télécentriques PlatinumTL TECHSPEC® produisent des niveaux de contraste inégalés, ce qui permet d'obtenir une qualité d'image maximale avec le plus haut degré de précision de mesure. Ces objectifs conviennent aux environnements à fortes vibrations et sont dotés d'une vis d'arrêt encastrée amovible pour fixer l'iris en place.

Informations techniques



Description		Stock No.	Flange	Length (A)	Front Diameter (B)	Back Diameter (C)
0.28X	C-Mount	#62-933	17.5mm	230.8mm	60.5mm	33.5mm
0.5X	C-Mount	#62-932	17.5mm	174.9mm	50mm	33.5mm
1.7X	C-Mount	#63-232	17.5mm	189.5mm	60mm	46mm
0.28X	F-Mount	#62-922	46.5mm	167.6mm	138.6mm	55mm
	M42 x 1.0	#62-923	6.56mm	208.5mm	138.6mm	50mm
	M42 x 1.0	#62-924	19.53mm	195.5mm	138.6mm	50mm
0.5X	F-Mount	#62-912	46.5mm	143mm	90mm	55mm
	M42 x 1.0	#62-913	6.56mm	184mm	90mm	50mm
	M42 x 1.0	#62-914	19.53mm	171.1mm	90mm	50mm
0.9X	F-Mount	#62-902	46.5mm	170.8mm	65mm	55mm
	M42 x 1.0	#62-903	6.56mm	210.7mm	65mm	53mm
	M42 x 1.0	#62-904	19.53mm	197.8mm	65mm	53mm

