

[Afficher tous les 29 produits de la même famille.](#)

TECHSPEC® Collier de Montage, Dia. du Cercle de Perçage de 180 mm

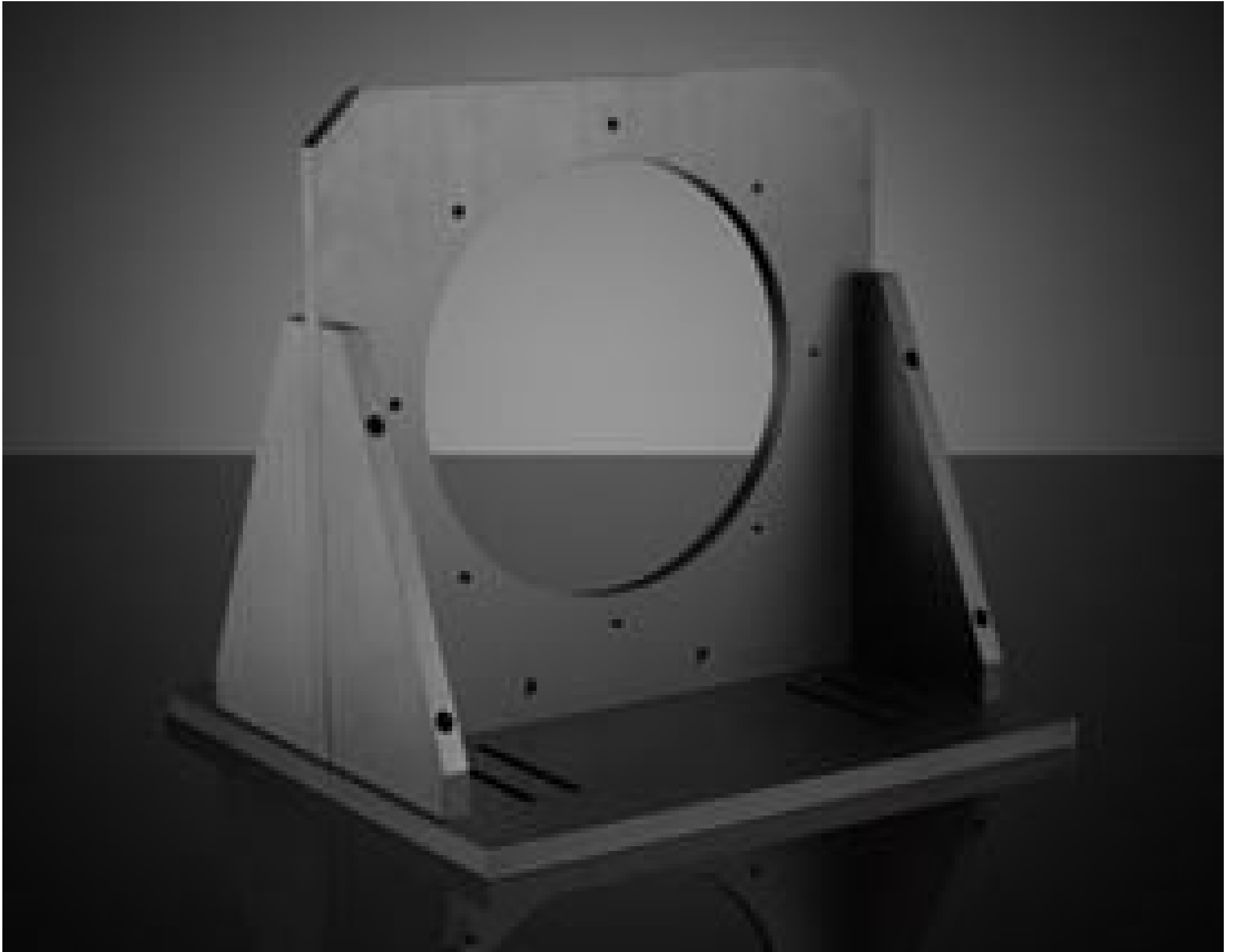


Image shows 28-641



Stock **#28-640** **8 In Stock**

⊖ 1 ⊕ €950⁰⁰

AJOUTER AU PANIER

Prix sur Quantité

Qté 1+	€950,00 prix unitaire
Need More?	Demande de Devis

ⓘ Les prix sont indiqués hors TVA et droits applicables.

Espace téléchargement

Caractéristiques du produit

Remarque:

Includes mounting hardware and ball drivers

Propriétés physiques et mécaniques

Diamètre Interne (mm):
180

Construction:

150 Hauteur au centre (mm):

Conformité réglementaire

[Visionner](#)

Certificate of Conformance:

Description produit

- Champs de Vision Larges Jusqu'à 242 mm
- Formats de Capteurs : 1/1,8", 2/3", 1" et 4/3" et 35 mm
- Télécentricité de <0,1°

Les Objectifs Télécentriques TECHSPEC® TitanTL® sont conçus pour les systèmes de vision industrielle et les applications de métrologie demandant un large champ de vision. Ces objectifs sont dotés de formats de capteur maximaux larges et d'une monture de filtre à l'arrière des objectifs pour une intégration de filtres facile. Sur nos versions de champ de vision 118 mm, 182 mm et 242 mm, la bride de montage intégrée permet de fixer chaque objectif sans monture supplémentaire et fournit un plan de référence facile à localiser. Les Objectifs Télécentriques TECHSPEC® TitanTL® figurent des cales permettant un ajustement de l'emplacement du capteur caméra, un iris réglable et une monture de la lentille à trois vis pour un alignement rotationnel simple avec la caméra. Les applications typiques comprennent les inspections automobiles et électroniques, ainsi que les applications de mesure et de jaugage.

Ces objectifs ont remporté le [Prix Argent de l'Innovators Award 2017](#).

Remarque : Rapport de Contrôle détaillé inclus avec chaque objectif.

Informations techniques

