

[Afficher tous les 7 produits de la même famille.](#)

TECHSPEC® Mitutoyo Filter Holder

See More by [Mitutoyo](#)



Mitutoyo Filter Holder, #56-993

Stock **#56-993** **12 In Stock**

⊖ 1 ⊕ €109⁰⁰

AJOUTER AU PANIER

Prix sur Quantité	
Qté 1-9	€109,00 prix unitaire
Qté 10-24	€99,00 prix unitaire
Need More?	Demande de Devis

ⓘ Les prix sont indiqués hors TVA et droits applicables.

Espace téléchargement

Caractéristiques du produit

Objective Accessory **Type:**

Propriétés physiques et mécaniques

24.20 **Longueur (mm):**

Diamètre Externe (mm):

Max. Thickness of Compatible Optics (mm):

9

Épaisseur min. des optiques compatibles:

3

Filetage & montage

Filetage:

M26 x 36 TPI (Male and Female)

Diamètre Optique (mm):

25.0 - 25.4

Conformité réglementaire

RoHS 2015:

Conforme

Certificate of Conformance:

Visionner

Reach 235:

Conforme

Description produit

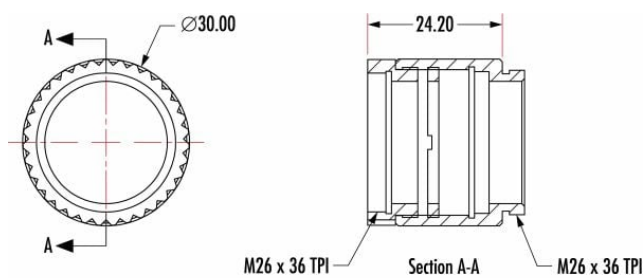
- Le Tube d'Extension de Caméra Permet d'Intégrer des [Caméras](#) de Monture C
- Les Adaptateurs Facilitent l'Intégration de [Lentilles Tube](#) MT-1 et MT-2
- Se Montent sur les Composants de Monture C ou Filetés RMS

Les Accessoires et Adaptateurs TECHSPEC pour Objectifs Mitutoyo sont conçus pour faciliter l'intégration des [objectifs Mitutoyo](#) et des lentilles tube sur les caméras de monture C et les systèmes. Le tube d'extension de Monture C pour Caméra présente un filetage femelle M26 x 36 TPI et d'un filetage mâle fileté de monture C, et a été conçu pour assembler facilement un objectif et une lentille tube à une caméra de monture C. Le tube d'extension fournit une longueur de 152.5mm, longueur nécessaire pour produire une image focalisée sur le capteur de la caméra, lorsqu'il est utilisé avec des [lentilles tube](#) MT-4 ou MT-40.

Les adaptateurs de Monture C MT-1/MT-2 et MT-L/MT-L4 sont des assemblages deux pièces comportant un filetage de Monture C mâle et femelle. Les adaptateurs englobent les lentilles tube pour s'intégrer facilement dans des systèmes filetés de monture C. Des filtres, des séparateurs de faisceau et d'autres composants optiques peuvent être ainsi incorporés entre l'objectif et la lentille tube. Utiliser le Mitutoyo 10mm avec l'adaptateur de Monture C, pour assembler les objectifs corrigés à l'infini aux adaptateurs de monture C MT-1/MT-2 et MT-L/MT-L4 ou à d'autres [composants de monture C](#).

Remarque : Lorsque vous utilisez des objectifs Mitutoyo avec des composants RMS, utilisez uniquement les dispositifs destinés à des objectifs conjugués similaires. Les quatre vis à tête cylindrique hexagonale creuse doivent être retirées pour placer la lentille tube dans les Boîtiers Adaptateurs Monture C pour Lentille Tube Mitutoyo MT-1/MT-2 et MT-L/MT-L4.

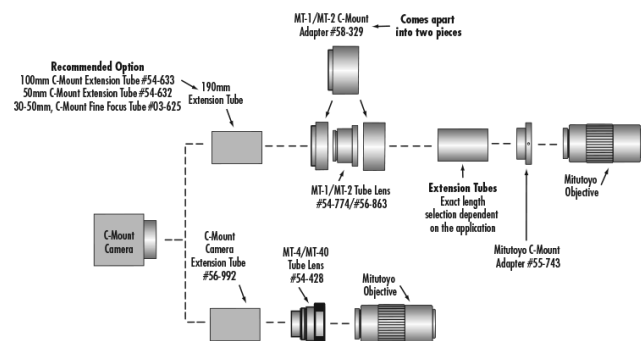
Informations techniques



Max. Thickness of Compatible Optics (mm): 9

Min. Thickness of Compatible Optics (mm): 3

#56-993 - Mitutoyo Filter Holder (above image)



Dimensions		
Compatible with	Overall Size (Dia. x L)	Required Tube Length (A)
Mitutoyo MT-1/MT-2	50 x 42mm	190mm
Mitutoyo MT-L/MT-L4	50 x 40.4mm	150mm
Mitutoyo MT-4/MT-40	30 x 152.5mm	0mm
Olympus WF (#36-401)	56 x 47.8mm	123mm
Nikon (#58-520)	50 x 37.7mm	130mm