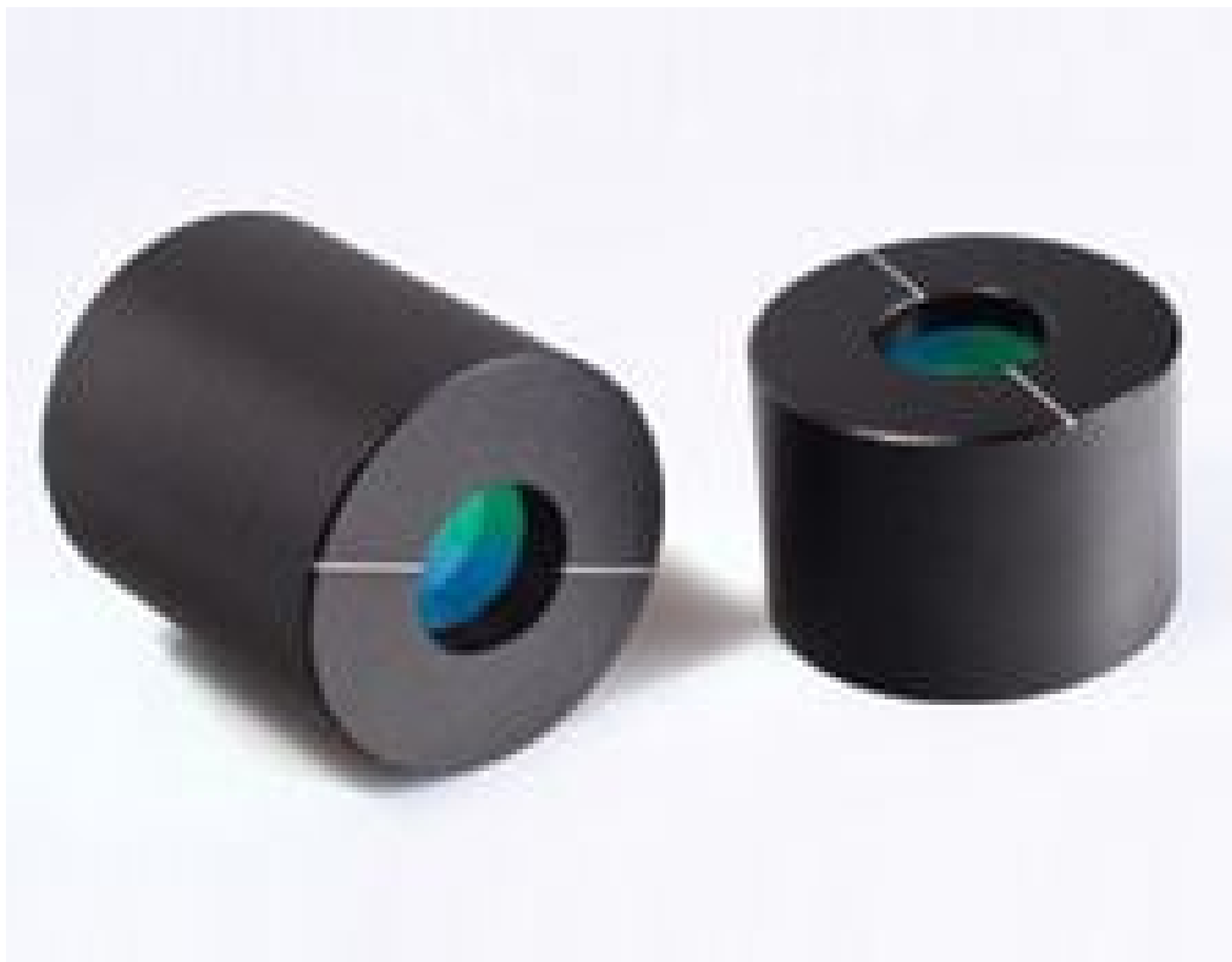


## Polariseur Rochon MgF<sub>2</sub>



Stock #68-825 **20+ In Stock**

⊖ 1 ⊕ €1.065<sup>00</sup>

**AJOUTER AU PANIER**

### Prix sur Quantité

Qté 1+	€1.065,00 prix unitaire
Need More?	<a href="#">Demande de Devis</a>

ⓘ Les prix sont indiqués hors TVA et droits applicables.

Espace téléchargement

### Caractéristiques du produit

Linear Polarizer **Type:**

### Propriétés physiques et mécaniques

10.0 **Ouverture Utile CA (mm):**

25.40 **Diamètre (mm):**

28.00 **Longueur (mm):**

Tolérance Dimensionelle (mm):  
+0.0/-0.2

Construction:  
Crystalline Rochon Polarizer

Tolérance Longueur (mm):  
±0.1

Logement:  
Black Anodized Aluminum

## Propriétés optiques

Rapport d'Extinction:  
10,000:1

Substrat:   
MgF<sub>2</sub>

Qualité de Surface:  
20-10

Front d'Onde Transmis, P-V:  
λ/4 @ 632.8nm

Déviatiion de Faisceau (arcmin):  
<3

Gamme de Longueur d'Onde (nm):  
130 - 7000

Damage Threshold, By Design:   
10 J/cm<sup>2</sup> @ 1064nm, 20ns

Angle de Séparation (°):  
1.0 - 2.0 (1 @ 980nm)

## Conformité réglementaire

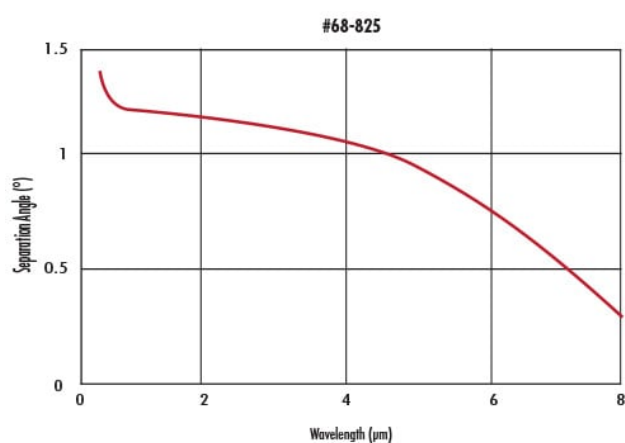
Certificate of Conformance:  
[Visionner](#)

## Description produit

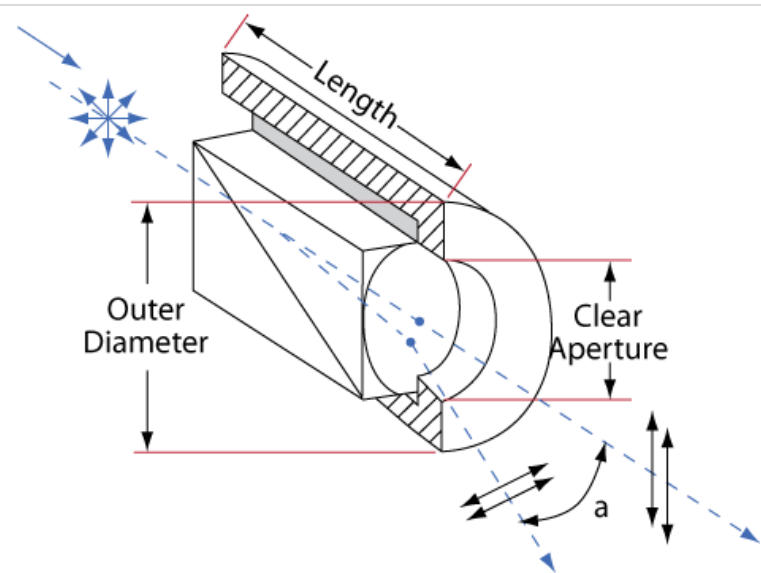
- Plusieurs matériaux de polarisation disponibles
- Non déviation des rayons ordinaires
- Déviation des rayons extraordinaires
- [Polariseurs Wollaston](#) également disponibles

Les Polariseurs Rochon sont constitués de deux prismes biréfringents en contact optique. Les rayons ordinaires et extraordinaires restent colinéaires à travers le premier prisme. Après être rentrés dans le second prisme, l'indice de réfraction des rayons ordinaires ne change pas et ils traversent ainsi le prisme sans déviation. Les rayons extraordinaire, eux, sont réfractés à l'interface des prismes.

## Informations techniques



Stock No.	Outer Diameter	Clear Aperture	Length
<a href="#">#68-824</a>	25.4mm	10.0mm	28.0mm
<a href="#">#68-825</a>	25.4mm	10.0mm	28.0mm
<a href="#">#68-826</a>	25.4mm	10.0mm	16.0mm
<a href="#">#68-827</a>	25.4mm	10.0mm	18.0mm



;