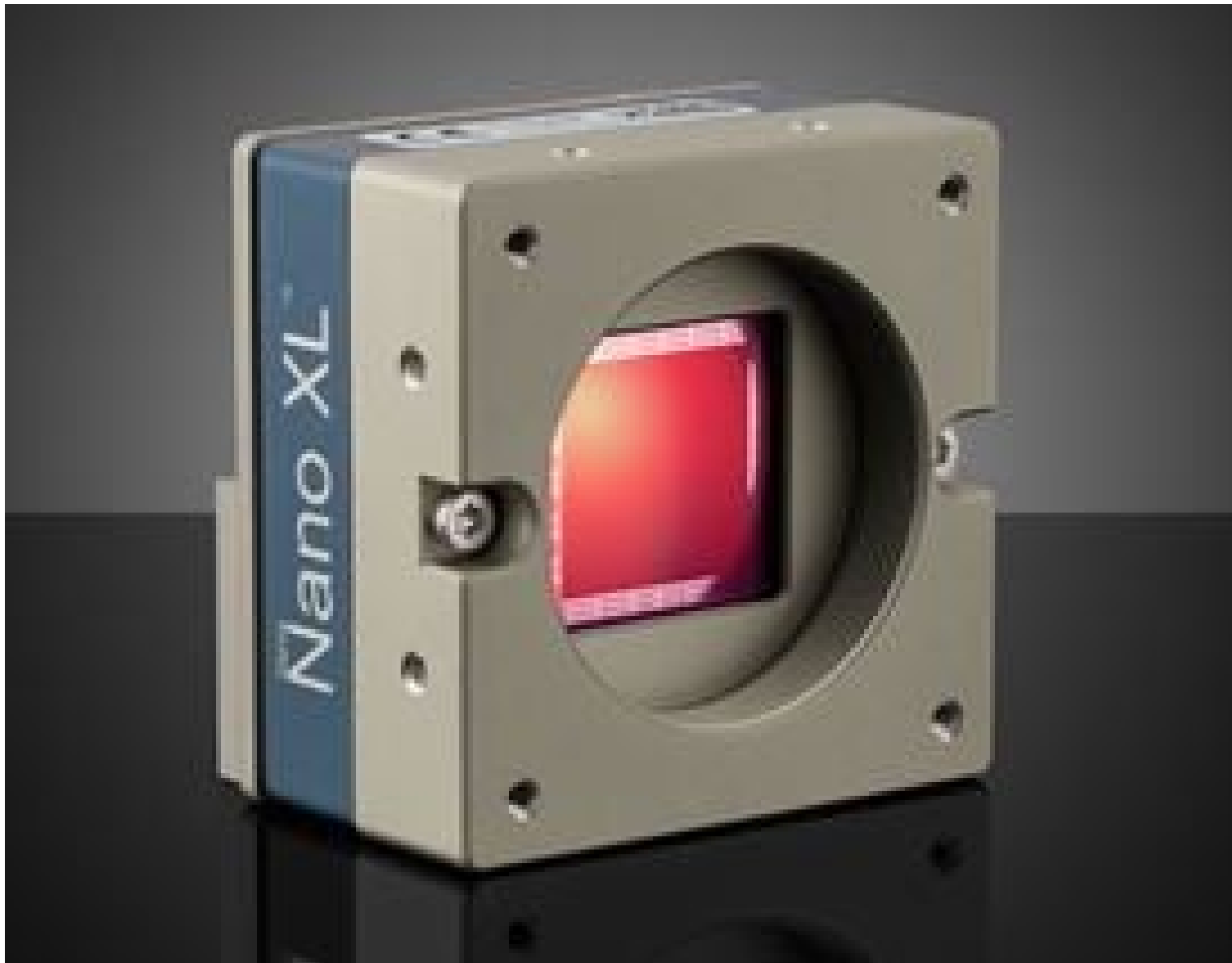


[Afficher tous les 13 produits de la même famille.](#)

Caméra Monochrome Teledyne Dalsa Genie Nano 10GigE PoE, APS-C, M8205

See More by [Teledyne DALSA](#)



Teledyne DALSA Genie™ Nano 10GigE Cameras - Front



Stock **#28-680** [CONTACT](#)

⊖ 1 ⊕ €6.820⁰⁰

AJOUTER AU PANIER

Prix sur Quantité

Qté 1+	€6.820,00 prix unitaire
Need More?	Demande de Devis

ⓘ Les prix sont indiqués hors TVA et droits applicables.

Espace téléchargement

Monochrome

Spectre:

Caractéristiques du produit

Monochrome Camera

Type:

G6-GM31-M8205

Numéro de Modèle:

Fabricant:
Teledyne DALSA

Série de Caméras:
Genie Nano-10GigE

Propriétés physiques et mécaniques

Dimensions (mm):
59 x 59 x 41 (excludes connectors and lens mount)

Poids (g):
183

Logement:
Full

Capteur

Type de Capteur:
APS-C

Résolution (MegaPixels):
67.10

Taux d'Image (fps):
13.80

Pixels (H x V):
8,192 x 8,192

Taille de Pixel, H x V (µm):
2.50 x 2.50

Aire Active, H x V (mm):
20.48 x 20.48

Composante d'Imagerie:
Teledyne e2v Emerald 67M

Capteur:
Progressive Scan CMOS

Type d'Obturateur:
Global

Profondeur de Pixel:
8/10 bit

Contrôle d'Exposition:
Automatic, Programmable, or via External Trigger

Gamme Dynamique (dB):
62.00

Machine Vision Standard:
GigE Vision v2.0

Electrical

Consommation de Puissance (W):
12.5

Connectivité matérielle & interfaçage

Interface:
10GigE (PoE)

Connecteur:
5GigE, RJ45 with Screw Locks

GPIOs:
2 opto-isolated input, 3 opto-isolated output

Synchronisation:
Hardware Trigger (GPIO) or Software Trigger

Orientation du Port d'Interface:
Back Panel

GPIO Connector Type:
6-pin Hirose (HR10)

Filetage & montage

Monture:
M42-Mbunt

Filetage:
¼-20 with Tripod Mount Adapter [#34-966](#)

Environnement & durabilité

Température d'Utilisation (°C):
-20 to +60

Température de Stockage (°C):
-30 to +60

Conformité réglementaire

RoHS 2015:
[Dispensé](#)

Description produit

- Résolution jusqu'à 67,10 MP avec des taux d'images allant jusqu'à 18,50 images par seconde
- Compatibles avec le système Trigger-to-Image Reliability (T2IR)
- Conception entièrement métallique compacte (44 x 59 x 59 mm), légère et robuste à monture M42

Les Caméras Teledyne DALSA Genie™ Nano 10GigE Power over Ethernet (PoE) sont conçues avec l'interface Ethernet 10GBASE-T (10GigE) et peuvent également fonctionner à des vitesses de liaison Ethernet de 1, 2,5 ou 5GigE. Ces caméras de monture M42 sont disponibles avec le capteur Teledyne e2v Emerald 36M au format 1,4" ou avec le capteur Teledyne e2v Emerald 67M au format APS-C. Les caméras Genie™ Nano prennent en charge les SDK Sapera LT et les SDK tiers conformes à GenICam, ce qui permet de mettre à niveau les systèmes actuels sans modifier le logiciel d'application. Les Caméras Teledyne DALSA Genie™ Nano 10GigE Power over Ethernet (PoE) sont compatibles avec le système T2IR (Trigger-to-Image Reliability), qui est une combinaison de caractéristiques matérielles et logicielles fonctionnant ensemble au niveau du système afin d'améliorer la fiabilité et de réduire les temps d'arrêt des systèmes d'imagerie. Ces caméras sont idéales pour les applications d'inspection de la fabrication électronique, les systèmes de circulation intelligents et l'imagerie aérienne.

[Sapera LT](#) is a free image acquisition and control software development toolkit (SDK) for Teledyne DALSA'S 1D cameras / 2D cameras / 3D Laser Profiler cameras and frame grabbers. Hardware independent in nature, Sapera LT offers a rich development ecosystem for machine vision OEMs and system integrators. Sapera LT supports image acquisition from cameras and frame grabbers based on machine vision standards including GigE Vision™, CameraLink®, CameraLink HS™, CoaXpress®, and USB3 Vision™.