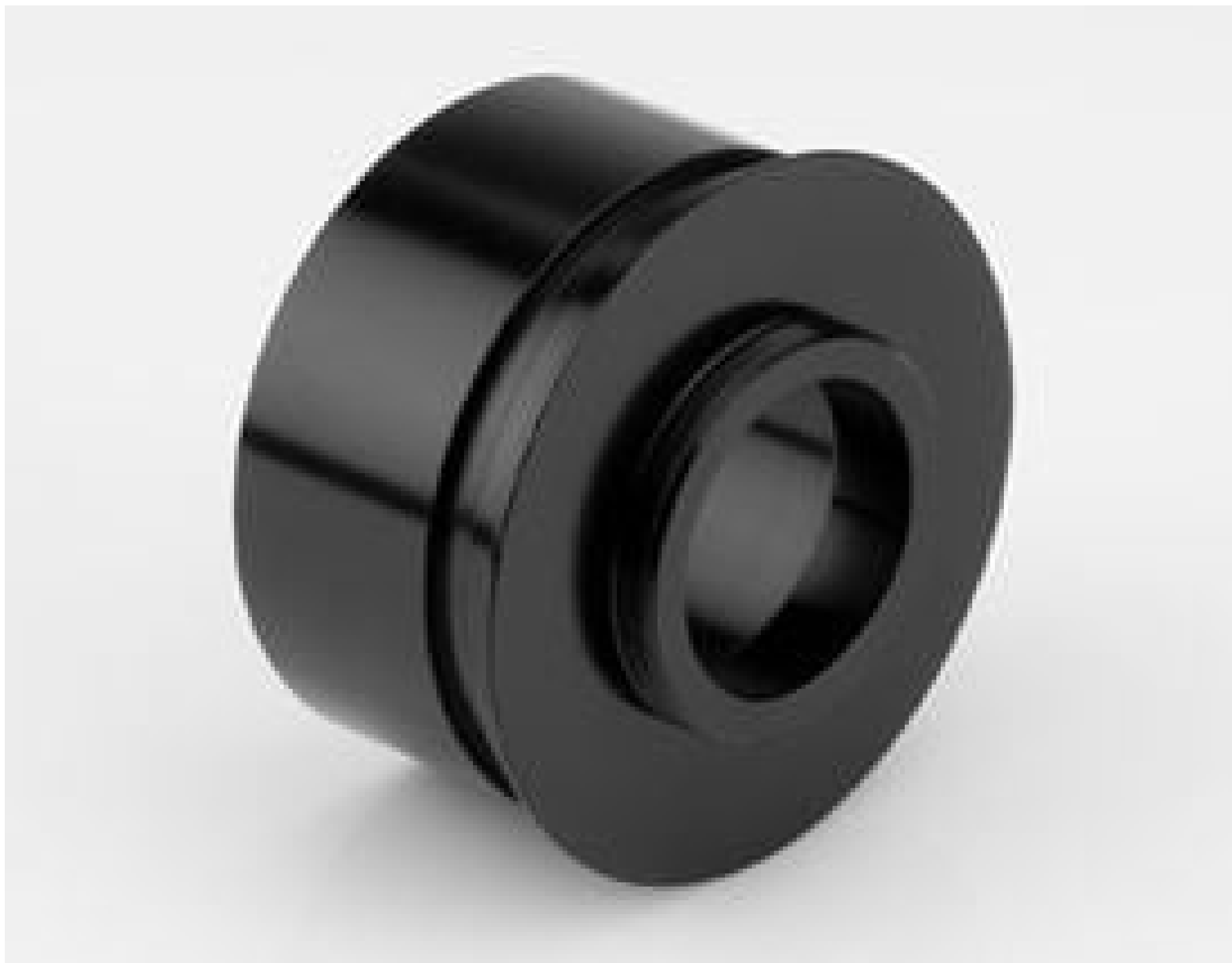


[Afficher tous les 9 produits de la même famille.](#)

## M34,5 x 0,5 Filetage, Adaptateur Fileté pour Anneaux Lumineux



#56-090: M34.5 x 0.5 Thread, Ring Light Filter Thread Adapter

Stock **#56-090** FIN DE SÉRIE **8 In Stock**

⊖ 1 ⊕ €46<sup>00</sup>

**AJOUTER AU PANIER**

Prix sur Quantité	
Qté 1+	€46,00 prix unitaire
Need More?	<a href="#">Demande de Devis</a>

ⓘ Les prix sont indiqués hors TVA et droits applicables.

Espace téléchargement

### Caractéristiques du produit

Accessory **Type d'Éclairage:**

### Propriétés physiques et mécaniques

Anodized Aluminum **Construction:**

### Filetage & montage

M34.5 x 0.50 **Filetage Filtre:**

## Conformité réglementaire

[Conforme](#) **RoHS 2015:**

[Visionner](#) **Certificate of Conformance:**

[Conforme](#) **Reach 235:**

## Description produit

- Compatibles avec les [Anneaux Lumineux LED](#)
- Filetages de Dimension Usuelle Disponibles
- Facilitent l'Intégration des Anneaux Lumineux LED

Les Adaptateurs Filetés à Anneaux Lumineux permettent à nos [Anneaux Lumineux LED](#) de se connecter directement aux [Objectifs d'Imagerie](#). L'adaptateur se glisse dans une bride situé à l'arrière de l'anneau lumineux. Il est recommandé de sélectionner l'adaptateur de l'anneau lumineux avec le filetage correspondant au filetage du filtre avant de l'objectif. Tous les adaptateurs disposent d'une construction en aluminium anodisé.

**Remarque :** Bien que les adaptateurs de filetage à anneaux lumineux puissent se monter sur une large variété d'objectifs d'imagerie, la distance de travail et la couverture de champ fournis par l'anneau lumineux LED sont à considérer pour une intégration système appropriée.

## Informations techniques

Filter Thread	Imaging Lenses Available to Use with Adapters	Adapter Stock No.
M25.5 x 0.5	8.5/12/16/25/35/50/75mm <a href="#">C Series Fixed Focal Length Lenses</a>	<a href="#">#56-523</a>
M30.5 x 0.5	18mm and 25mm <a href="#">DG Series FFL</a> , <a href="#">28mm Rodagon</a> , <a href="#">MegaPixel Fixed Focal Length</a> (vignetting may occur with large format sensors), <a href="#">Compact VIS-NIR Lenses</a> (vignetting may occur with large format sensors)	<a href="#">#56-089</a>
M34.5 x 0.5	<a href="#">3.3X Macro Zoom Lens</a>	<a href="#">#56-090</a>
M37 x 0.75	<a href="#">MMS®</a> , 35mm <a href="#">DG Series FFL</a> , 0.50X and 1.0X <a href="#">SilverTL™ Telecentric</a>	<a href="#">#56-091</a>
M39 x 0.5	50mm <a href="#">DG Series FFL</a>	<a href="#">#56-092</a>
M40.5 x 0.5	<a href="#">7X Close Focus Zoom</a> (vignetting may occur with large format sensors or at lowest zoom settings), 35/50/60/80/105/135mm <a href="#">Rodagon Lenses</a> , 0.60X <a href="#">SilverTL™</a> <a href="#">Telecentric Lenses</a>	<a href="#">#56-093</a>
M43 x 0.75	<a href="#">55mm Telecentric</a> , 0.30X/0.40X/2.0X <a href="#">SilverTL™ Telecentric</a>	<a href="#">#56-094</a>
M46 x 0.75	<a href="#">10X Close Focus Zoom</a> (vignetting may occur with large format sensors or at lowest zoom settings), 0.25X <a href="#">SilverTL™ Telecentric</a>	<a href="#">#56-095</a>
M49 x 0.75	75mm <a href="#">DG Series FFL</a>	<a href="#">#56-096</a>
M52 x 0.75	<a href="#">6X Close Focus Zoom</a> (vignetting may occur with large format sensors or at lowest zoom settings), <a href="#">TECHSPEC® LS Series Fixed Focal Length Lenses</a>	<a href="#">#56-097</a>
M58 x 0.75	0.36X/0.5X <a href="#">GoldTL™ Telecentric</a> , 0.20X/4.0X <a href="#">SilverTL™ Telecentric</a>	<a href="#">#56-098</a>
M62 x 0.75	0.73X/1X <a href="#">GoldTL™ Telecentric</a> , 0.16X <a href="#">SilverTL™ Telecentric</a>	<a href="#">#56-099</a>
M72 x 0.75	0.18X/0.25X <a href="#">GoldTL™ Telecentric</a>	<a href="#">#56-100</a>

Compatible Ring Lights
<a href="#">Advanced Illumination Standard Working Distance LED Ring Lights</a>
<a href="#">Advanced Illumination Extended Working Distance LED Ring Lights</a>
<a href="#">Advanced Illumination Brightfield/Darkfield LED Ring Lights</a>
<a href="#">Advanced Illumination 5" Darkfield LED Illuminators</a>