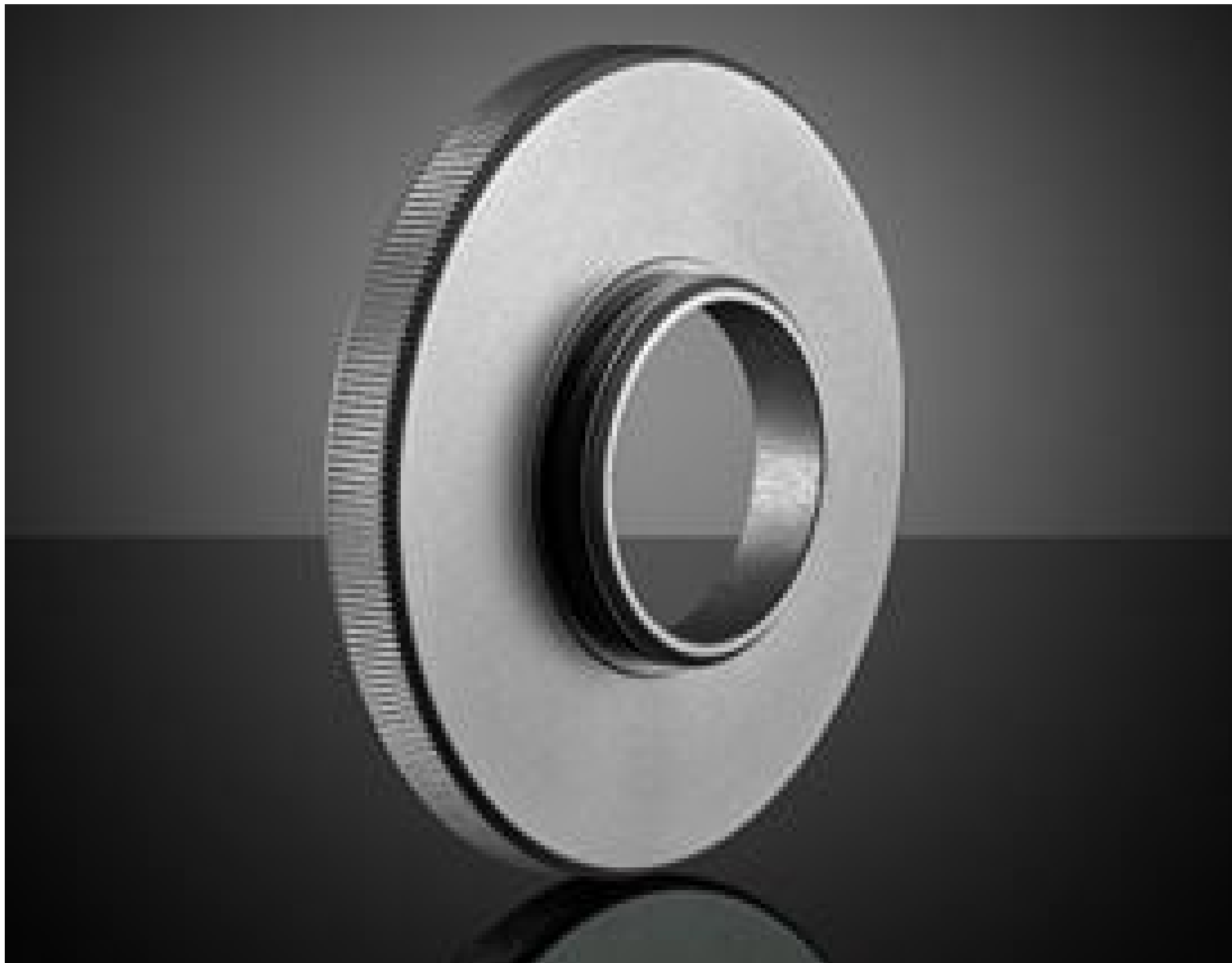


[Afficher tous les 32 produits de la même famille.](#)

Adaptateur M30 x 0,75 à M58 x 1

See More by [AdlOptica](#)



M30 x 0.75 to M58 x 1 Adapter



Stock **#12-322** [CONTACT](#)

⊖ 1 ⊕ €110⁰⁰

AJOUTER AU PANIER

Prix sur Quantité	
Qté 1-4	€110,00 prix unitaire
Qté 5-10	€100,00 prix unitaire
Qté 11+	€95,00 prix unitaire
Need More?	Demande de Devis

ⓘ Les prix sont indiqués hors TVA et droits applicables.

Espace téléchargement

Propriétés physiques et mécaniques

Construction:
Matte White Anodized Aluminum (6082-T6)

Conformité réglementaire

Conforme

RoHS 2015:

Visionner

Certificate of Conformance:

Conforme

Reach 250:

Description produit

- Convertissent les faisceaux gaussiens en profil de la tache d'Airy
- Profils de faisceaux de sortie « flat-top » ou « doughnut »
- Rendement proche de 100%
- Également disponibles : [Convertisseurs de Faisceau à Intensité Uniforme \$\pi\$ Shaper d'AdlOptica](#)

Les Convertisseurs de Faisceau à Intensité Uniforme Focaux π Shaper Q d'AdlOptica sont utilisés pour convertir les faisceaux gaussiens en profils à intensité uniforme après focalisation par une lentille. Pour ce faire, le faisceau gaussien est transformé en profil de la tache d'Airy immédiatement après avoir passé le π Shaper. Ces convertisseurs de faisceau sont de conception compacte avec filetage interne et externe, ce qui facilite leur intégration dans l'équipement. Les Convertisseurs de Faisceau Focaux π Shaper d'AdlOptica sont avantageux pour le modelage de faisceaux dans les applications de micro-usinage, y compris la gravure et le perçage de circuits imprimés, ainsi que pour les applications de micro-soudage. Plusieurs modèles sont disponibles aux longueurs d'onde Nd:YAG, Ti:saphir et infrarouge avec des diamètres de faisceau d'entrée compatibles allant de 2,5 mm jusqu'à 23 mm.

Informations techniques

