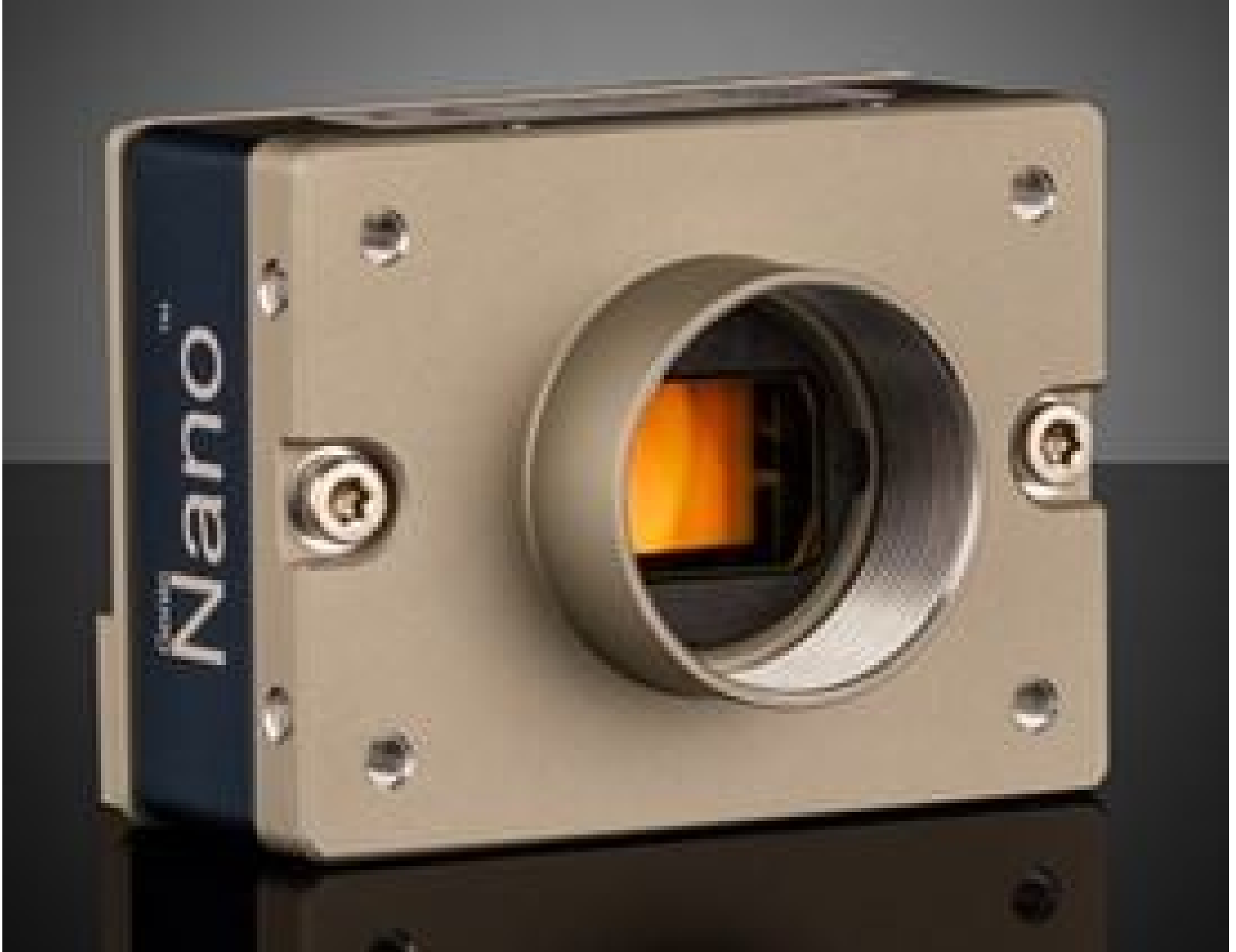


[Afficher tous les 21 produits de la même famille.](#)

# Caméra Monochrome Nano 5GigE PoE M2450, 2/3" Teledyne Dalsa Genie™ (Recertifié 05-P)

See More by [Teledyne DALSA](#)



Teledyne DALSA Genie™ Nano 5GigE Cameras (Front)



Stock #16-026-RCD-05P **RECERTIFIÉ** **1 In Stock**

[Caméras similaires](#)

⊖ 1 ⊕ €1.390<sup>00</sup>

**AJOUTER AU PANIER**

Prix sur Quantité	
Qté 1+	€1.390,00 prix unitaire
Need More?	<a href="#">Demande de Devis</a>

ⓘ Les prix sont indiqués hors TVA et droits applicables.

Espace téléchargement

Monochrome **Spectre:**

## Caractéristiques du produit

**Type:**

Monochrome Camera

G5-GM30-M2450 **Numéro de Modèle:**

Teledyne DALSA **Fabricant:**

Genie Nano-5GigE **Série de Caméras:**

## Propriétés physiques et mécaniques

59 x 44 x 42.6 (includes connectors and lens mount) **Dimensions (mm):**

124 **Poids (g):**

Full **Logement:**

## Capteur

450MB **Tampon d'Image:**

2/3" **Type de Capteur:**

5.10 **Résolution (MegaPixels):**

121.00 **Taux d'Image (fps):**

2,464 x 2,056 **Pixels (H x V):**

3.45 x 3.45 **Taille de Pixel, H x V (µm):**

8.5 x 7.09 **Aire Active, H x V (mm):**

Sony IMX250 **Composante d'Imagerie:**

Progressive Scan CMOS **Capteur:**

Global **Type d'Obturateur:**

8 bit **Profondeur de Pixel:**

Automatic, Programmable, or via External Trigger **Contrôle d'Exposition:**

76.46 **Gamme Dynamique (dB):**

GigE Vision v2.0 **Machine Vision Standard:**

## Electrical

9.4 - 9.6 **Consommation de Puissance (W):**

## Connectivité matérielle & interfaçage

5GigE (PoE) **Interface:**

5GigE, RJ45 with Screw Locks **Connecteur:**

Power over Ethernet (PoE) or via GPIO **Alimentation d'Énergie:**

2 digital input, 3 digital output **GPIOs:**

Hardware Trigger (GPIO), Software Trigger, Free-Run, or PTP (IEEE 1588) **Synchronisation:**

Back Panel **Orientation du Port d'Interface:**

10-pin Samtec **GPIO Connector Type:**

## Filetage & montage

C-Mount **Monture:**

1/4-20 with Tripod Mount Adapter [#34-966](#) **Filetage:**

## Environnement & durabilité

**Température d'Utilisation (°C):**

-20 to +65

Température de Stockage (°C):

-40 to +80

## Conformité réglementaire

Certificate of Conformance:

[Visionner](#)

## Description produit

- Interface Ethernet 5GBASE-T (5GigE)
- Capteurs de 3,2 à 12,4 mégapixels
- Technologie TurboDrive™ pour le transfert de données jusqu'à 985 Mb/s
- Conception compacte (32 x 44 x 59 mm), légère et robuste

Les Caméras Nano 5GigE Power over Ethernet (PoE) Teledyne DALSA Genie™ sont disponibles dans une gamme de capteurs SONY Pregius avec des résolutions de 3,2 MP à 12,4 MP. L'interface Ethernet 5GigE offre des vitesses de transfert de données jusqu'à 5 fois supérieures à l'interface GigE classique, ce qui, combiné à la technologie TurboDrive™, permet à ces caméras d'atteindre des taux d'images jusqu'à 187 fps tout en conservant une qualité d'image complète. Le logiciel Sapera CamExpert inclus fournit une interface simple d'acquisition d'images avec les bibliothèques Sapera LT SDK pour les applications OEM et d'intégration dans des systèmes. Les Caméras Nano 5GigE Power over Ethernet (PoE) Teledyne DALSA Genie™ sont présentées dans un boîtier compact, léger et robuste entièrement métallique, ce qui les rend idéales pour les applications d'inspection de composants électroniques, d'automatisation industrielle et de systèmes de transport intelligents (ITS). Ces caméras respectent la norme de vision AIA GigE pour faciliter leur intégration dans les systèmes d'imagerie.

**Remarque :** Les taux d'images réalisables via TurboDrive™ ou l'acquisition en rafale peuvent varier en fonction de facteurs tels que la qualité et la résolution de l'image.

**Sapera LT** is a free image acquisition and control software development toolkit (SDK) for Teledyne DALSA'S 1D cameras / 2D cameras / 3D Laser Profiler cameras and frame grabbers. Hardware independent in nature, Sapera LT offers a rich development ecosystem for machine vision OEMs and system integrators. Sapera LT supports image acquisition from cameras and frame grabbers based on machine vision standards including GigE Vision™, CameraLink®, CameraLink HS™, CoaXpress®, and USB3 Vision™.