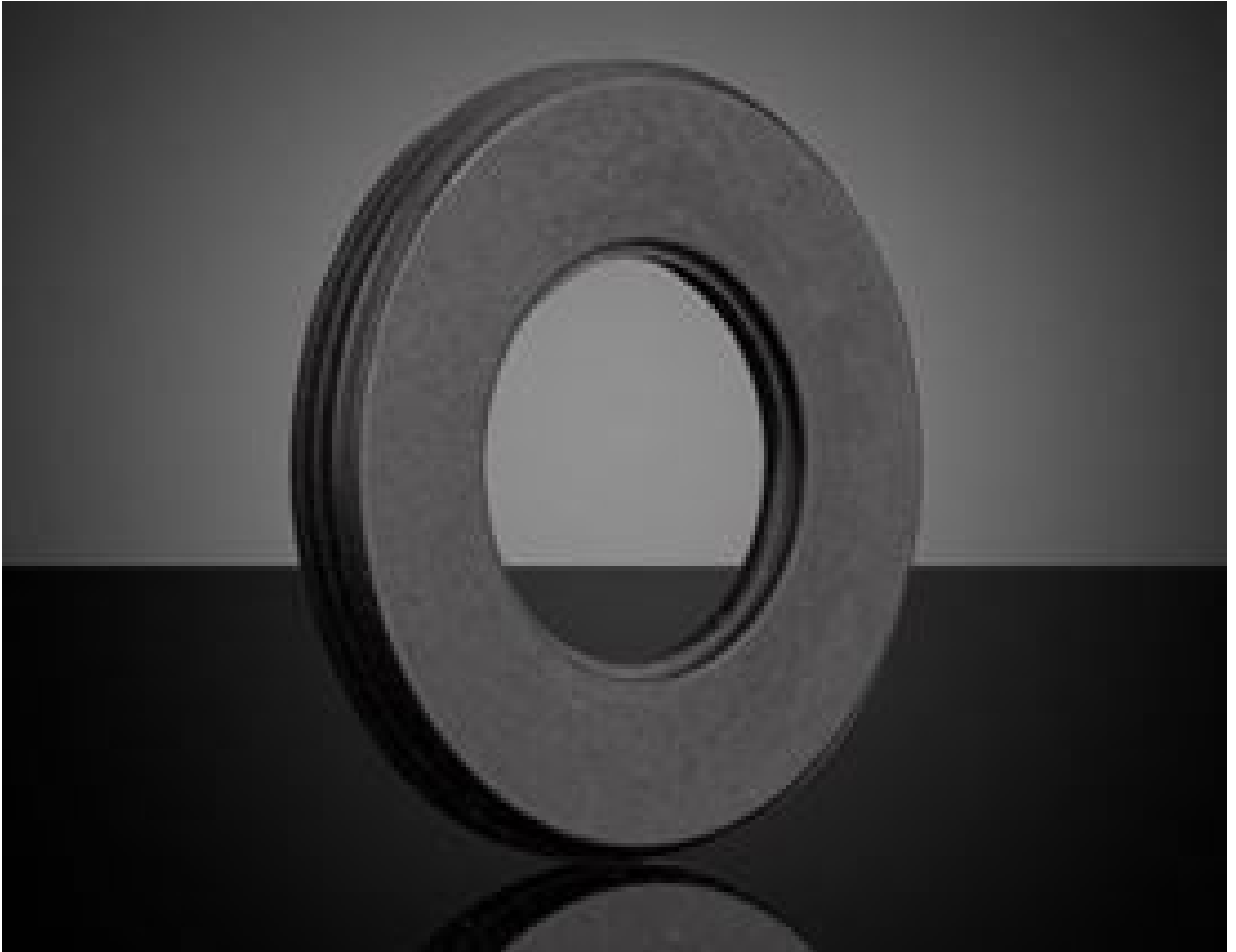


[Afficher tous les 26 produits de la même famille.](#)

TECHSPEC® Anneaux de Retenue M23,2 (paire), Diamètre Optique 12,5mm



M23.2 Retaining Ring Pair for 12.5mm Diameter Optics, #85-561

Stock **#85-561** **1 In Stock**

⊖ 1 ⊕ €36⁷⁵

AJOUTER AU PANIER

Prix sur Quantité

Qté 1+	€36,75 prix unitaire
Need More?	Demande de Devis

ⓘ Les prix sont indiqués hors TVA et droits applicables.

Espace téléchargement

Caractéristiques du produit

Fixed **Function:**

Retaining Ring **Remarque:**

Propriétés physiques et mécaniques

3.00 **Longueur (mm):**

Ouverture Utile CA (mm):

Black Anodized Aluminum **Construction:**

Filetage & montage

12.5 **Taille des optiques compatibles (mm):**

M23.2 x 0.75 **Type de Filetage:**

Conformité réglementaire

RoHS 2015:
Conforme

Certificate of Conformance:
Visionner

REACH 241:
Conforme

Description produit

- S'adaptent au diamètre intérieur des [Platines du Système de Cage Optique](#)
- Utilisation avec des paires d'anneaux de retenue pour sécuriser le composant optique
- Raccordement de plusieurs tubes d'extension de longueur réglable et adaptateurs filetés

Les Tubes d'Extension Fixes et Anneaux de Retenue M23,2 et M27,5 sont fabriqués en aluminium anodisé noir. Les tubes d'extension fixes sont idéaux pour couvrir certaines parties du système de cage. Chaque tube d'extension fixe est conçu pour s'adapter au diamètre intérieur d'une platine du système de cage et comporte un filetage femelle M23,2 x 0,75 ou M27,5 x 0,75 sur toute la longueur du tube. Les Tubes d'Extension Fixes et Anneaux de Retenue M23,2 et M27,5, lorsqu'ils sont correctement appariés, peuvent être utilisés pour fixer les optiques à l'intérieur du tube d'extension, tandis que les [tubes de longueur ajustable](#) et les [adaptateurs filetés](#) peuvent être utilisés pour connecter des tubes d'extension fixes de manière à construire des assemblages optiques personnalisés.

Les Anneaux de Retenue des Systèmes de Tubes M23,2 et M27,5 ont une faible épaisseur de 3 mm. Ils sont vendus par paires et sont idéaux pour fixer les optiques dans les tubes d'extension. Chaque anneau de retenue dispose d'un rebord qui centre l'optique sur elle-même lorsqu'elle est prise en sandwich entre les paires d'anneaux de retenue.

Accessoires

[#85-582](#) s'enfile dans un tube standard M23,2 x 0,75 pour monter facilement une lame séparatrice de faisceau. [#85-539](#) s'adapte au diamètre intérieur des [platines du système de cage](#); elle se visse également dans un tube standard M23,2 x 0,75.