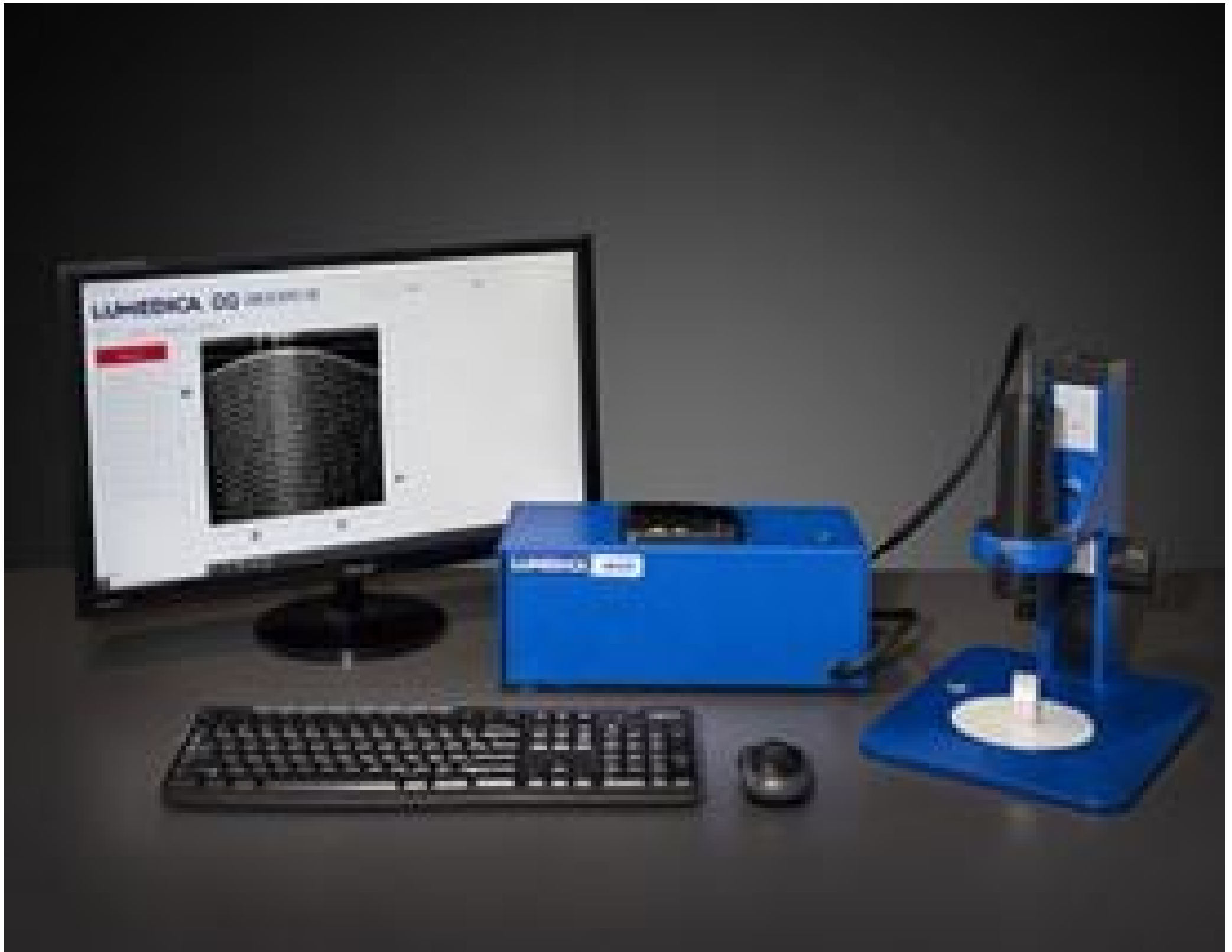


[Afficher tous les 3 produits de la même famille.](#)

## Système d'Imagerie OCT OQ LabScope 3.0/R Lumedica



OCT Imaging System (OCT Stand, Monitor, Mouse, and Keyboard Sold Separately as #37-140)



Stock **#29-144** FIN DE SÉRIE CONTACT

€17.495<sup>00</sup>

**AJOUTER AU PANIER**

Prix sur Quantité

Qté 1+	€17.495,00 prix unitaire
Need More?	<a href="#">Demande de Devis</a>

ⓘ Les prix sont indiqués hors TVA et droits applicables.

Remarque : Des accessoires sont nécessaires pour toute utilisation. | [En savoir plus](#)

Espace téléchargement

### Caractéristiques du produit

OQLabScope 3.0/R	Numéro de Modèle:
34000	A-Scan Line Rate (lines/second):
	Vitesse de balayage (images/s):

## Propriétés physiques et mécaniques

Poids (lbs):

6

Poids (kg):

2.72

Dimensions (mm):

System: 413 x 216 x 153 Scanner: 41 x 172 x 67

Résolution en Profondeur ( $\mu\text{m}$ ):

Air: 5 Tissue: 3

Résolution Transverse ( $\mu\text{m}$ ):

18

Volume Scan Range (mm, diameter of a circle):

5mm

## Propriétés optiques

Longueur d'Onde Centrale CWL (nm):

860.00

Linear Scan Range (mm):

7mm

Axial Resolution (In Air / In Tissue):

5  $\mu\text{m}$  / 3  $\mu\text{m}$ 

Axial Scan Range (Maximum Imaging Depth in Air / In Tissue):

2mm / 1.3mm

## Capteur

Résolution de l'Image (pixels):

512 x 512

## Electrical

Sensibilité (Rapport signal sur bruit):

100 dB

Puissance de Sortie ( $\mu\text{W}$ ):

750

## Conformité réglementaire

Certificate of Conformance:

[Visionner](#)

## Description produit

- Système d'Imagerie de Tomographie par Cohérence Optique Économique
- Livré avec un Ordinateur Intégré et un Logiciel Intuitif
- Appareil de Table, Compact

Le Système d'Imagerie OCT Lumedica est un Système d'Imagerie de Tomographie par Cohérence Optique haute résolution tout-en-un. Conçu comme étant une alternative économique aux unités complexes et coûteuses, le système offre des spécifications de résolution, vitesse de défilement et d'alimentation compétitives à un prix imbattable. Grâce à un laser centré à 840 nm, le Système d'Imagerie OCT Lumedica est parfait pour l'inspection à des profondeurs pouvant atteindre jusqu'à 2,8 mm dans l'air et 2 mm dans les tissus. Le Système d'Imagerie OCT Lumedica présente des résolutions axiales de 5  $\mu\text{m}$  et des résolutions latérales de 15  $\mu\text{m}$ , qui correspondent à la performance d'unités bien plus onéreuses. Grâce à son format compact, un ordinateur intégré et une interface utilisateur graphique intuitive pour une utilisation en laboratoire ou sur site, le Système d'Imagerie OCT Lumedica est un outil parfait pour les utilisateurs de tous niveaux d'expérience. Une offre optionnelle "poste de travail" comprend un support de scanner à plateau vertical, un grand moniteur ainsi qu'un ensemble clavier et souris pour interagir avec l'appareil.