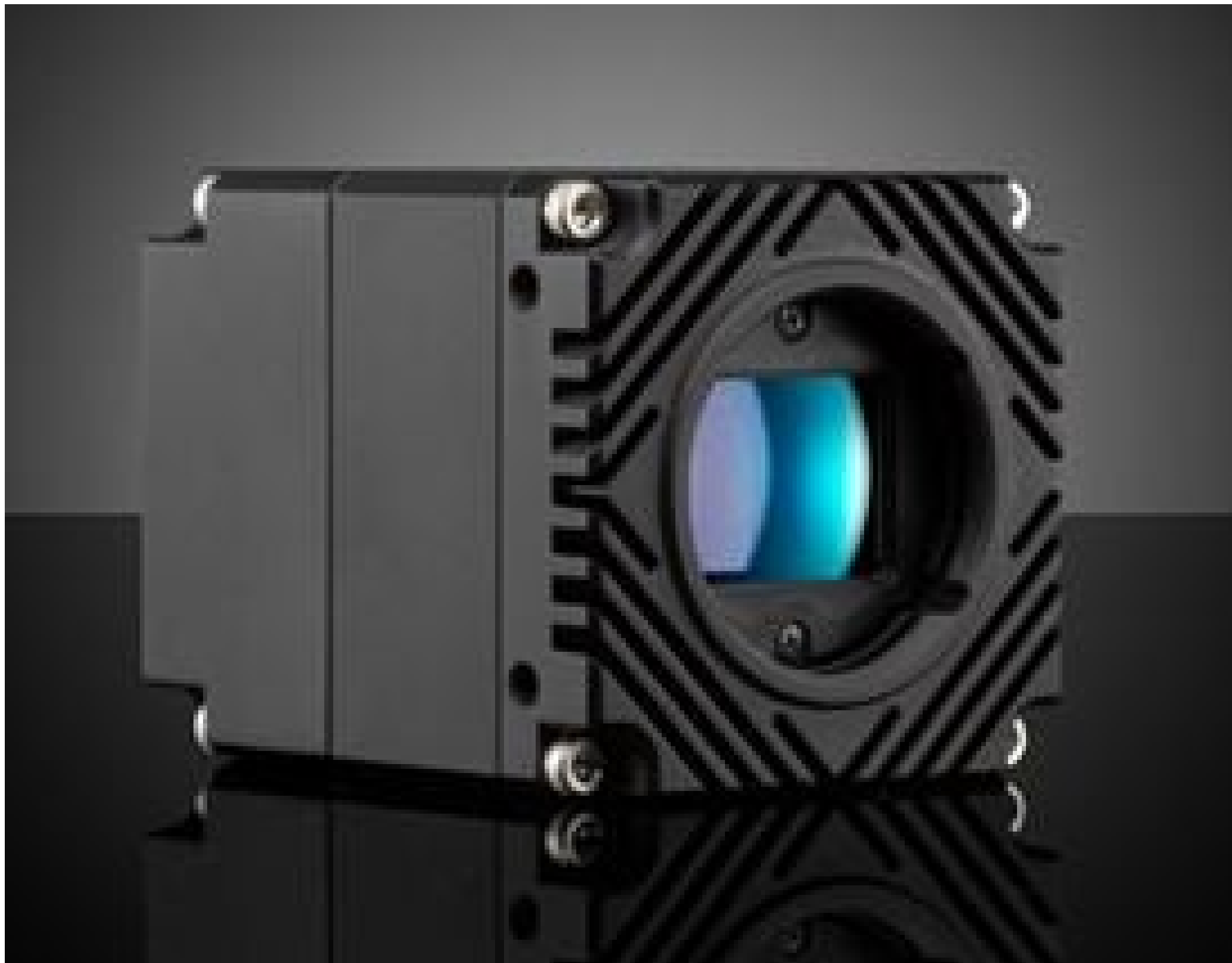


[Afficher tous les 33 produits de la même famille.](#)

Caméra Monochrome LUCID Vision Labs Atlas™ ATL196S-MT, Sony IMX367, 19,6 MP

See More by [LUCID Vision Labs™](#)



LUCID Vision Labs Atlas™ Power over Ethernet (PoE) 5GBASE-T (5GigE) Cameras

Stock **#13-729** [CONTACT](#)

⊖ 1 ⊕ €4.635⁰⁰

AJOUTER AU PANIER

Prix sur Quantité

Qté 1+	€4.635,00 prix unitaire
Need More?	Demande de Devis

ⓘ Les prix sont indiqués hors TVA et droits applicables.

Espace téléchargement

Monochrome **Spectre:**

Caractéristiques du produit

Monochrome Camera **Type:**

ATL196S-MT **Numéro de Modèle:**

Lucid Vision Labs **Fabricant:**

Propriétés physiques et mécaniques

Dimensions (mm):
55 x 55 x 70 (excludes connectors and lens mount)

Poids (g):
240

Logement:
Full

Capteur

Tampon d'Image:
380MB

Type de Capteur:
4/3"

Résolution (MegaPixels):
19.60

Taux d'Image (fps):
28.00

Pixels (H x V):
4,416 x 4,428

Taille de Pixel, H x V (µm):
3.45 x 3.45

Aire Active, H x V (mm):
15.24 x 15.28

Composante d'Imagerie:
Sony IMX367

Capteur:
Progressive Scan CMOS

Type d'Obturbateur:
Global

Profondeur de Pixel:
8/10/12 Bit

Contrôle d'Exposition:
30µs - 10s

Gamme Dynamique (dB):
70.9

Machine Vision Standard:
GigE Vision v2.0

Electrical

Consommation de Puissance (W):
8 (External Power Supply)
8.5 (PoE)

Connectivité matérielle & interfaçage

Interface:
5GigE (PoE)

Connecteur:
5GigE, M12

Alimentation d'Énergie:
Power Supply Required and Sold Separately:
USA: [#18-364](#)
Europe: [#18-364](#)
Japan: [#18-364](#)
Korea: Not Available
China: [#18-364](#)

GPIOs:
1 opto-isolated input, 1 opto-isolated output, 2 non-isolated bi-directional ports

Synchronisation:
Hardware Trigger (GPIO), Software Trigger, or PTP (IEEE 1588)

Orientation du Port d'Interface:
Back Panel

GPIO Connector Type:
8-pin MB

Filetage & montage

Monture:
TFL-Mount

Filetage:
¼-20 with Tripod Mount Adapter [#13-751](#)

Environnement & durabilité

Température d'Utilisation (°C):
-20 to +55

-30 to +60

Température de Stockage (°C):

Conformité réglementaire

[Visionner](#)

Certificate of Conformance:

Description produit

- Interface Ethernet 5GBASE-T (5GigE)
- Capteurs de 2,8 à 31,4 mégapixels
- Conception compacte de 55 x 55 x 70 mm
- Monture TFL compatible avec les [Objectifs à Distance Focale Fixe Série CA TECHSPEC®](#)

Les Caméras LUCID Vision Labs Atlas™ avec Alimentation via Ethernet (PoE) 5GBASE-T ont un encombrement réduit et sont équipées de capteurs grand format haute résolution pouvant atteindre 31,4 MP à 17,9 images par seconde. Pendant la fabrication, leurs capteurs d'imagerie sont activement alignés pour minimiser l'inclinaison et la rotation du capteur, ce qui donne des images nettes et précises même dans les coins. L'interface 5GigE Ethernet offre des vitesses jusqu'à 5 fois plus rapides que le GigE pour les applications nécessitant une bande passante élevée. Ces caméras sont également équipées d'une monture TFL qui s'adapte facilement à la monture F. Les Caméras LUCID Vision Labs Atlas™ avec Alimentation via Ethernet (PoE) 5GBASE-T sont idéales pour les applications industrielles comme [l'automatisation industrielle](#), la robotique autonome et la biométrie.