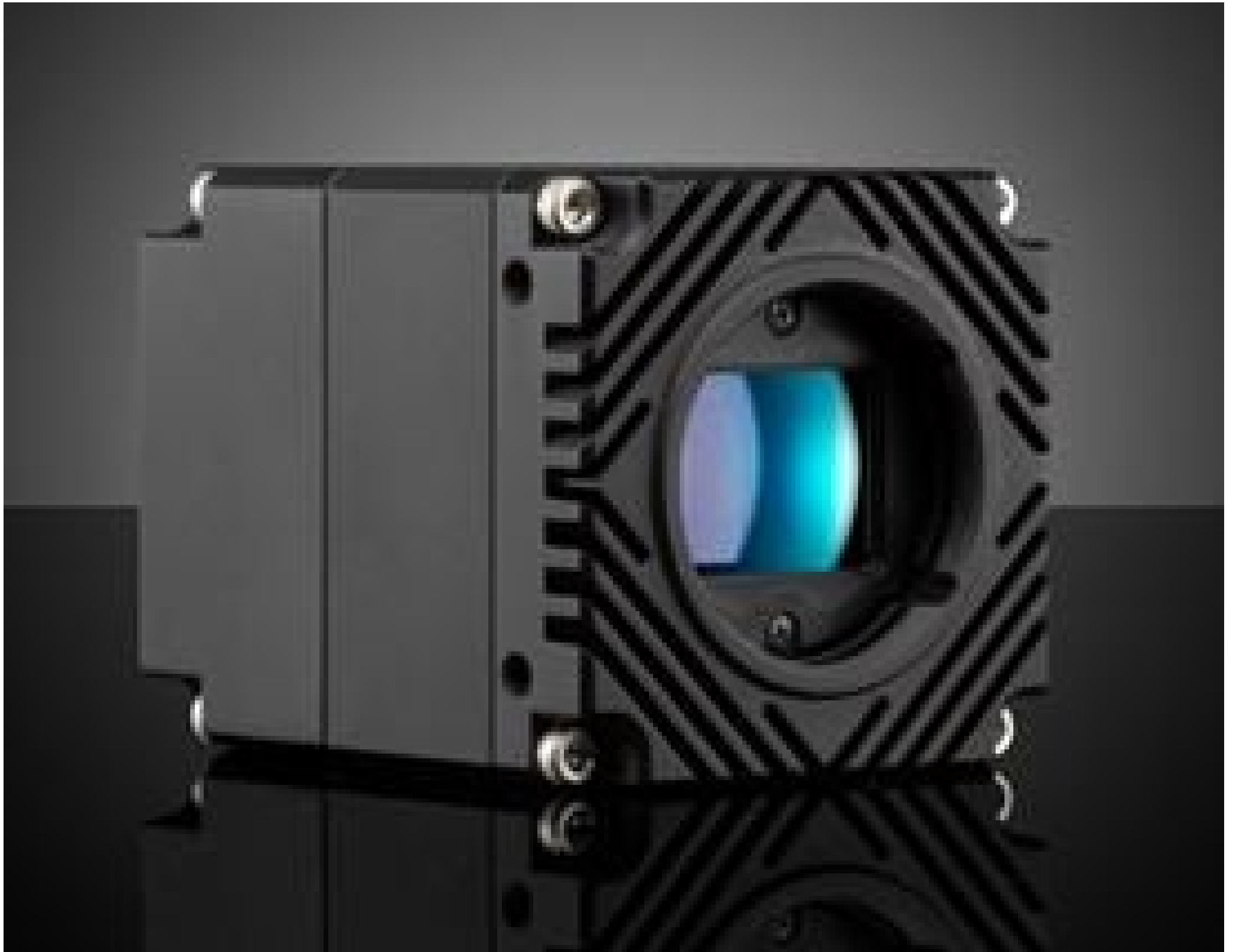


[Afficher tous les 33 produits de la même famille.](#)

## Caméra Couleur LUCID Vision Labs Atlas™ ATL168S-CT, Sony IMX387, 16,8 MP

See More by [LUCID Vision Labs™](#)



LUCID Vision Labs Atlas™ Power over Ethernet (PoE) 5GBASE-T (5GigE) Cameras

Stock **#13-732** [CONTACT](#)

⊖ 1 ⊕ €4.070<sup>00</sup>

**AJOUTER AU PANIER**

Prix sur Quantité

Qté 1+	€4.070,00 prix unitaire
Need More?	<a href="#">Demande de Devis</a>

ⓘ Les prix sont indiqués hors TVA et droits applicables.

Espace téléchargement

Color **Spectre:**

### Caractéristiques du produit

Color Camera **Type:**

ATL168S-CT **Numéro de Modèle:**

Lucid Vision Labs **Fabricant:**

## Propriétés physiques et mécaniques

**Dimensions (mm):**  
55 x 55 x 70 (excludes connectors and lens mount)

**Poids (g):**  
240

**Logement:**  
Full

## Capteur

**Tampon d'Image:**  
380MB

**Type de Capteur:**  
4/3"

**Résolution (MegaPixels):**  
16.80

**Taux d'Image (fps):**  
33.00

**Pixels (H x V):**  
5,456 x 3,076

**Taille de Pixel, H x V (µm):**  
3.45 x 3.45

**Aire Active, H x V (mm):**  
18.82 x 10.61

**Composante d'Imagerie:**  
Sony IMX387

**Capteur:**  
Progressive Scan CMOS

**Type d'Obturbateur:**  
Global

**Profondeur de Pixel:**  
8/10/12 Bit

**Contrôle d'Exposition:**  
30µs - 10s

**Gamme Dynamique (dB):**  
70.94

**Machine Vision Standard:**  
GigE Vision v2.0

## Electrical

**Consommation de Puissance (W):**  
8 (External Power Supply)  
8.5 (PoE)

## Connectivité matérielle & interfaçage

**Interface:**  
5GigE (PoE)

**Connecteur:**  
5GigE, M12

**Alimentation d'Énergie:**  
Power Supply Required and Sold Separately:  
USA: [#18-364](#)  
Europe: [#18-364](#)  
Japan: [#18-364](#)  
Korea: Not Available  
China: [#18-364](#)

**GPIOs:**  
1 opto-isolated input, 1 opto-isolated output, 2 non-isolated bi-directional ports

**Synchronisation:**  
Hardware Trigger (GPIO), Software Trigger, or PTP (IEEE 1588)

**Orientation du Port d'Interface:**  
Back Panel

**GPIO Connector Type:**  
8-pin MB

## Filetage & montage

**Monture:**  
TFL-Mount

**Filetage:**  
¼-20 with Tripod Mount Adapter [#13-751](#)

## Environnement & durabilité

**Température d'Utilisation (°C):**  
-20 to +55

-30 to +60 **Température de Stockage (°C):**

## Conformité réglementaire

[Visionner](#)

Certificate of Conformance:

## Description produit

- Interface Ethernet 5GBASE-T (5GigE)
- Capteurs de 2,8 à 31,4 mégapixels
- Conception compacte de 55 x 55 x 70 mm
- Monture TFL compatible avec les [Objectifs à Distance Focale Fixe Série CA TECHSPEC®](#)

Les Caméras LUCID Vision Labs Atlas™ avec Alimentation via Ethernet (PoE) 5GBASE-T ont un encombrement réduit et sont équipées de capteurs grand format haute résolution pouvant atteindre 31,4 MP à 17,9 images par seconde. Pendant la fabrication, leurs capteurs d'imagerie sont activement alignés pour minimiser l'inclinaison et la rotation du capteur, ce qui donne des images nettes et précises même dans les coins. L'interface 5GigE Ethernet offre des vitesses jusqu'à 5 fois plus rapides que le GigE pour les applications nécessitant une bande passante élevée. Ces caméras sont également équipées d'une monture TFL qui s'adapte facilement à la monture F. Les Caméras LUCID Vision Labs Atlas™ avec Alimentation via Ethernet (PoE) 5GBASE-T sont idéales pour les applications industrielles comme [l'automatisation industrielle](#), la robotique autonome et la biométrie.