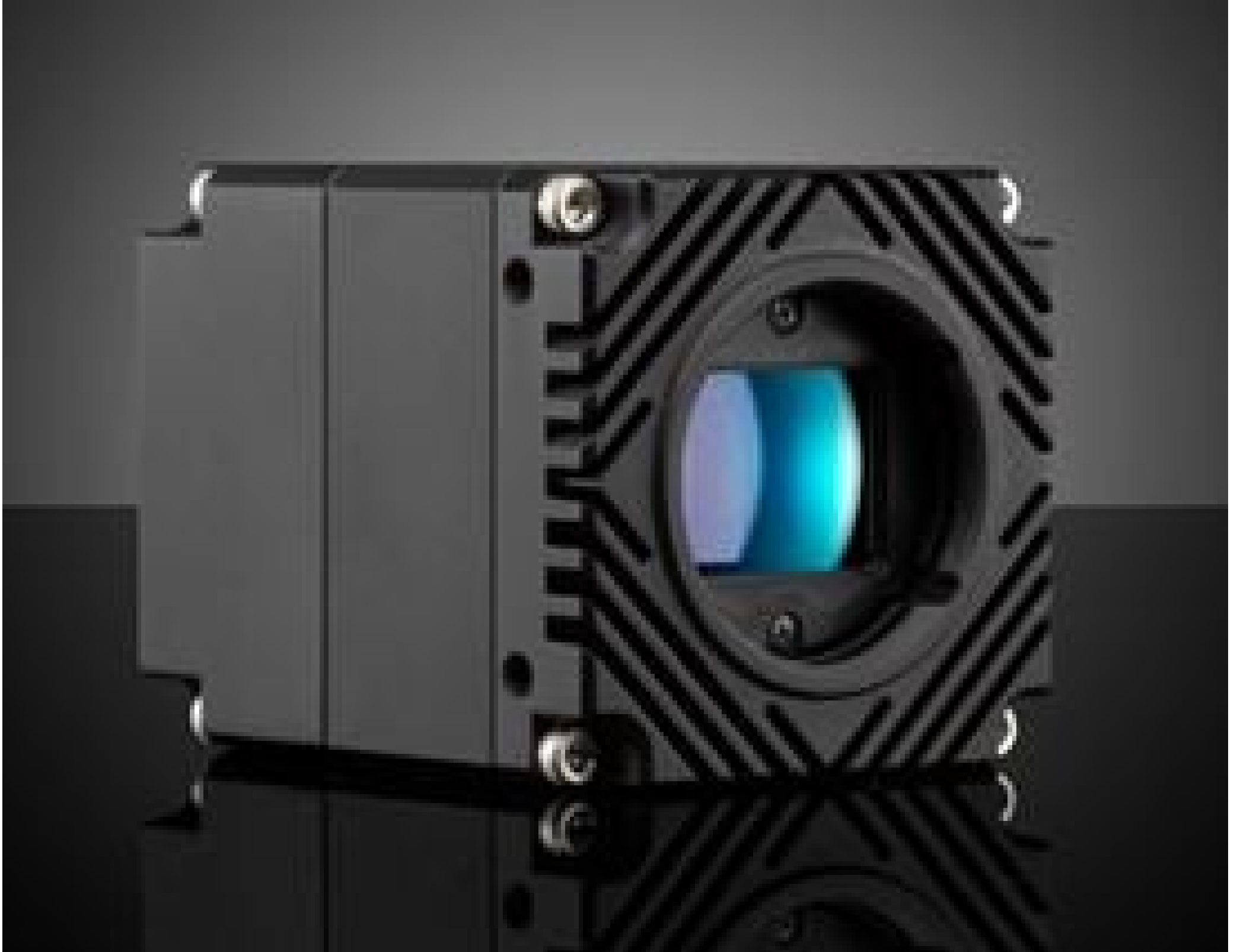


[Afficher tous les 33 produits de la même famille.](#)

# Caméra Couleur LUCID Vision Labs Atlas™ ATL071S-CC, Sony IMX420, 7,1 MP (Recertifié 05-P)

See More by [LUCID Vision Labs™](#)



LUCID Vision Labs Atlas™ Power over Ethernet (PoE) 5GBASE-T (5GigE) Cameras

Stock #17-111-RCD-05P **RECERTIFIÉ** **1 In Stock**

[Caméras similaires](#)

⊖ 1 ⊕ €1.836<sup>00</sup>

**AJOUTER AU PANIER**

|                   |                                  |
|-------------------|----------------------------------|
| Prix sur Quantité |                                  |
| Qté 1+            | €1.836,00 prix unitaire          |
| Need More?        | <a href="#">Demande de Devis</a> |

ⓘ Les prix sont indiqués hors TVA et droits applicables.

Espace téléchargement

Color **Spectre:**

## Caractéristiques du produit

Color Camera **Type:**

ATL071S-CC **Numéro de Modèle:**

Lucid Vision Labs **Fabricant:**

Atlas™ **Série de Caméras:**

## Propriétés physiques et mécaniques

55 x 55 x 70 (excludes connectors and lens mount) **Dimensions (mm):**

240 **Poids (g):**

Full **Logement:**

## Capteur

380MB **Tampon d'Image:**

1.1" **Type de Capteur:**

7.10 **Résolution (MegaPixels):**

74.60 **Taux d'Image (fps):**

3,208 x 2,200 **Pixels (H x V):**

4.5 x 4.5 **Taille de Pixel, H x V (µm):**

14.44 x 9.90 **Aire Active, H x V (mm):**

Sony IMX420 **Composante d'Imagerie:**

Progressive Scan CMOS **Capteur:**

Global **Type d'Obturbateur:**

8/10/12 Bit **Profondeur de Pixel:**

13.7µs - 10s **Contrôle d'Exposition:**

71.92 **Gamme Dynamique (dB):**

GigE Vision v2.0 **Machine Vision Standard:**

## Electrical

7 (External Power Supply) 8 (PoE) **Consommation de Puissance (W):**

## Connectivité matérielle & interfaçage

5GigE (PoE) **Interface:**

5GigE, M12 **Connecteur:**

Power Supply Required and Sold Separately.  
USA: [#18-364](#)  
Europe: [#18-364](#)  
Japan: [#18-364](#)  
Korea: Not Available  
China: [#18-364](#) **Alimentation d'Énergie:**

1 opto-isolated input, 1 opto-isolated output, 2 non-isolated bi-directional ports **GPIOs:**

Hardware Trigger (GPIO), Software Trigger, or PTP (IEEE 1588) **Synchronisation:**

Back Panel **Orientation du Port d'Interface:**

8-pin M8 **GPIO Connector Type:**

## Filetage & montage

C-Mount **Monture:**

1/4-20 with Tripod Mount Adapter [#13-751](#) **Filetage:**

## Environnement & durabilité

-20 to +55 **Température d'Utilisation (°C):**

-30 to +60 **Température de Stockage (°C):**

---

## Conformité réglementaire

[Visionner](#) **Certificate of Conformance:**

---

## Description produit

- Interface Ethernet 5GBASE-T (5GigE)
- Capteurs de 2,8 à 31,4 mégapixels
- Conception compacte de 55 x 55 x 70 mm
- Monture TFL compatible avec les [Objectifs à Distance Focale Fixe Série CA TECHSPEC®](#)

Les Caméras LUCID Vision Labs Atlas™ avec Alimentation via Ethernet (PoE) 5GBASE-T ont un encombrement réduit et sont équipées de capteurs grand format haute résolution pouvant atteindre 31,4 MP à 17,9 images par seconde. Pendant la fabrication, leurs capteurs d'imagerie sont activement alignés pour minimiser l'inclinaison et la rotation du capteur, ce qui donne des images nettes et précises même dans les coins. L'interface 5GigE Ethernet offre des vitesses jusqu'à 5 fois plus rapides que le GigE pour les applications nécessitant une bande passante élevée. Ces caméras sont également équipées d'une monture TFL qui s'adapte facilement à la monture F. Les Caméras LUCID Vision Labs Atlas™ avec Alimentation via Ethernet (PoE) 5GBASE-T sont idéales pour les applications industrielles comme [l'automatisation industrielle](#), la robotique autonome et la biométrie.