

[Afficher tous les 2 produits de la même famille.](#)

Jeux de Diffuseurs Holographiques à Intensité Uniforme à Grands Angles



Flat Top Holographic Diffuser Sets

Stock **#20-262** [CONTACT](#)

- 1 + €580⁰⁰

AJOUTER AU PANIER

Prix sur Quantité

Qté 1+	€580,00 prix unitaire
Need More?	Demande de Devis

Les prix sont indiqués hors TVA et droits applicables.

Espace téléchargement

Caractéristiques du produit

Flat Top Diffuser **Type:**

Propriétés physiques et mécaniques

10 x 10 **Ouverture Utile CA (mm):**

87.4 x 66.7 **Dimensions (mm):**

Épaisseur (mm):

Propriétés optiques

Angle de Diffusion (°):

A: 30 x 16, Rectangular
 B: 60 x 45, Rectangular
 C: 11, Square
 D: 30, Square
 E: 32 x 0, Linear
 F: 65 x 0, Linear
 G: 21, Circular
 H: 43, Circular

Substrat:

Polycarbonate

Transmission (%):

>85

Gamme de Longueur d'Onde (nm):

400 - 700

Conformité réglementaire

RoHS 2015:

Conforme

Certificate of Conformance:

Visionner

Reach 247:

Conforme

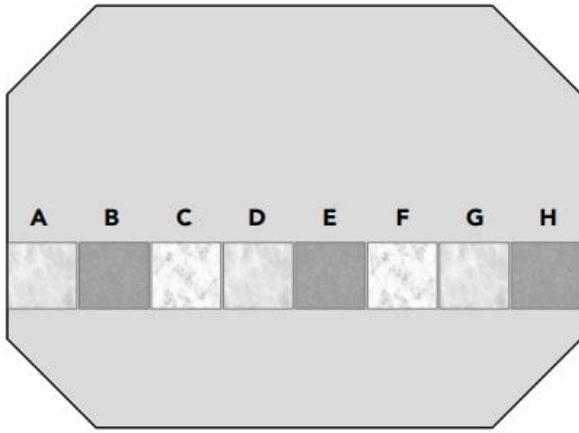
Description produit

- 8 angles de diffusion par jeu
- Profil de sortie homogénéisé à intensité uniforme
- Jeux de diffusion à petits et grands angle disponible

Les Jeux de Diffuseurs Holographiques à Intensité Uniforme façonnent les faisceaux d'entrée de manière à obtenir des profils de sortie non gaussiens à intensité uniforme dans des configurations de faisceaux circulaires, carrés, rectangulaires et linéaires. Ces jeux présentent huit zones actives de 10 x 10 mm sur un seul substrat, chacune ayant une forme et un angle de diffusion différents. Un jeu de petits angles, avec des angles de diffusion de 1 à 10°, et un jeu de grands angles, avec des angles de diffusion de 11 à 65°, sont disponibles. Les Jeux de Diffuseurs Holographiques à Intensité Uniforme sont idéaux pour les applications de vision industrielle, de LiDAR, d'affichage tête haute (HUD) et de détection 3D pour produire un éclairage d'intensité uniforme.

Contrairement à de nombreux éléments holographiques, ces composants spécifiques en polycarbonate transmettent la lumière à la fois dans le visible et l'infrarouge proche. L'ordre zéro, ou l'effet d'une composante spéculaire, correspond à une transmission inférieure à 1% pour les longueurs d'onde visibles, mais cette transmission peut être plus élevée si ces diffuseurs sont utilisés à des longueurs d'onde >700 nm.

Informations techniques



Active Area	Output Shape	Diffusion Angle (°)
A	Circular	1
B		3
C		5
D		9
E	Square	1
F		3
G		5
H		10

Active Area	Output Shape	Diffusion Angle (°)
A	Rectangular	30 x 16

B		60 x 45
C	Square	11
D		30
E	Linear	32 x 0
F		65 x 0
G	Circular	21
H		43

;