

## 3/4" Post Adapter for Boom Stands



3/4" Post Adapter for Boom Stands, #54-124

Stock **#54-124** **6 In Stock**

- 1 + €300<sup>00</sup>

**AJOUTER AU PANIER**

Prix sur Quantité

Qté 1+	€300,00 prix unitaire
Need More?	<a href="#">Demande de Devis</a>

Les prix sont indiqués hors TVA et droits applicables.

Espace téléchargement

### Caractéristiques du produit

Mounting Adapter **Type:**

**Diamètre Tige Compatible (mm):**  
19.05 Dia. x 101.6 L (0.75" Dia. x 4" L)

### Propriétés physiques et mécaniques

**Longueur (pouces):**  
7.00

### Filetage & montage

## Conformité réglementaire

[Visionner](#)

Certificate of Conformance:

## Description produit

- Versions Standards et Deluxes Disponibles
- Montage 1/4-20

- Compatibles avec nos Gammes de Statifs les plus Populaires

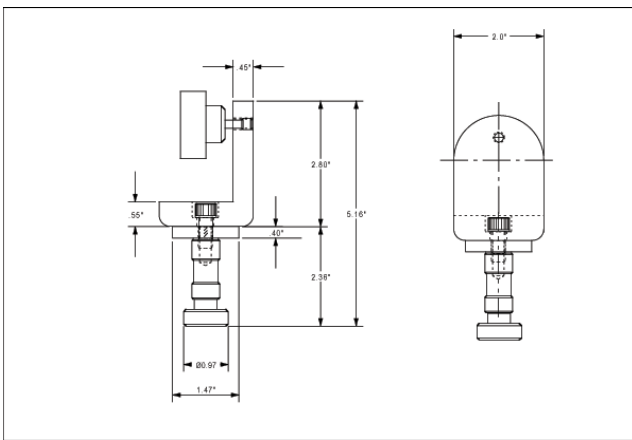
L'adaptateur **#54-122** peut être utilisé pour monter une large variété de caméras, objectifs, microscopes et éclairage. Composants sont facilement montés via le filetage 1/4-20. Celle-ci mesure 2.8" L x 2.0" W x 0.45" T.

La version deluxe **#54-123** de la platine possède le même type de filetage 1/4-20, mais inclut un mouvement avec ajustement d'inclinaison. Mouvement de translation 2". 3.8" L x 2.52" W x 1.5" T.

L'adaptateur de tige **#54-124** peut être utilisé pour attacher des montures, il est conçu pour être approprié à nos tiges 3/4 pouces. Permet un ajustement d'inclinaison. Ceci est nécessaire pour monter nos pignons 68mm (**#39-357**) et 50mm (**#03-609**) et nos **mouvements 1/4-20**. L'adaptateur est de longueur 7". La tige possède une longueur de 4" x 0.75" O.D.

Tous les adaptateurs sont compatibles avec les statifs suivants: [Statif Support à Bras](#), [Statif Standard](#), et [Statif Roulement à Bille](#).

## Informations techniques



#54-123