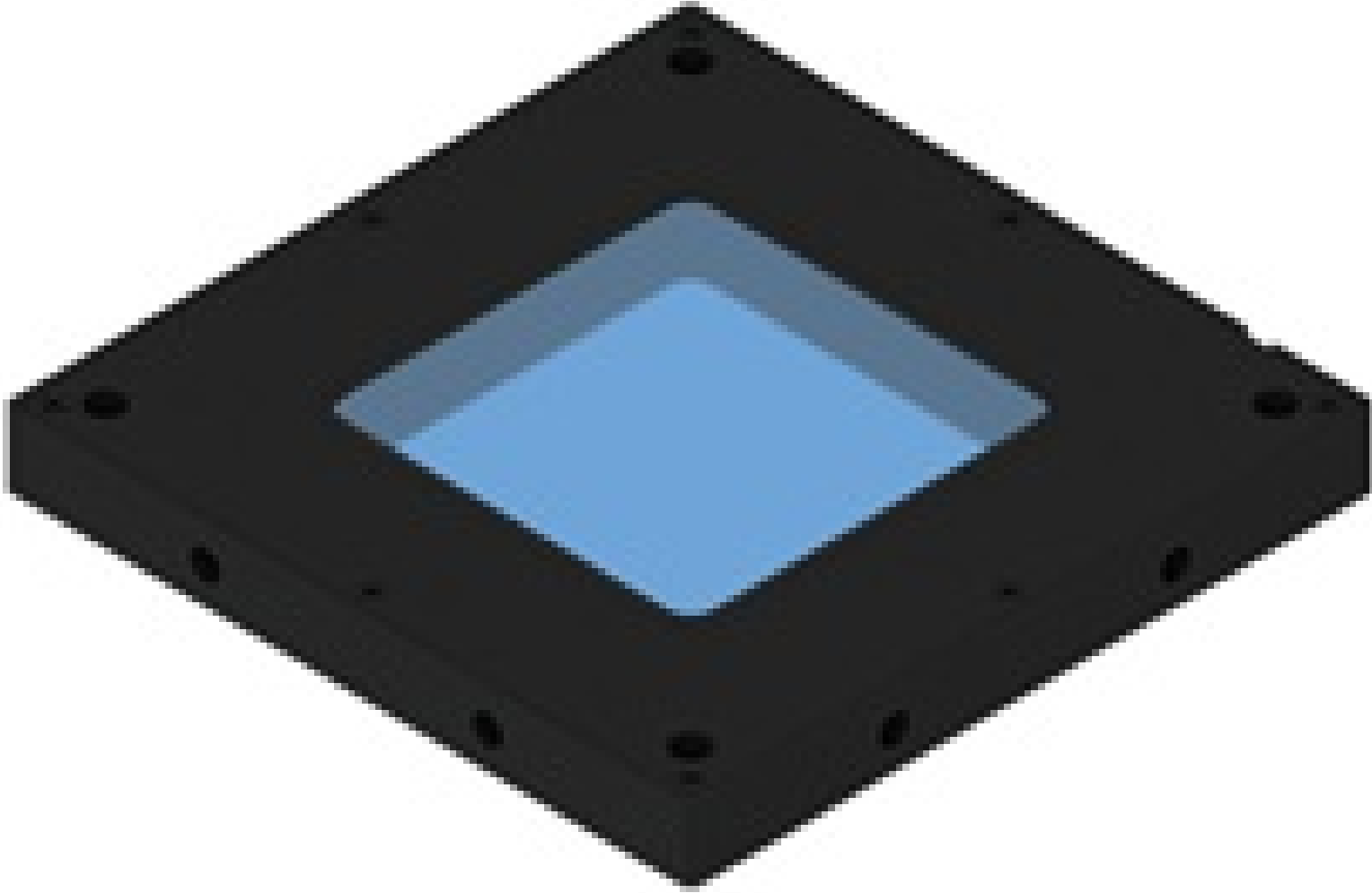


[Afficher tous les 18 produits de la même famille.](#)

Éclairage de Dôme Plat LFXV-50BL

See More by [CCS](#)



Stock #19-963 **1 In Stock**

⊖ 1 ⊕ €2.035⁰⁰

AJOUTER AU PANIER

Prix sur Quantité

Qté 1+ €2.035,00 prix unitaire

Need More? [Demande de Devis](#)

ⓘ Les prix sont indiqués hors TVA et droits applicables.

Espace téléchargement

Caractéristiques du produit

LFXV-50BL Numéro de Modèle:

LED Illuminator Type d'Éclairage:

CCS Fabricant:

Flat Dome Light Géométrie:

Constant **Mode d'Éclairage:**

Propriétés physiques et mécaniques

93 x 93 x 10 **Dimensions (mm):**

190 **Poids (g):**

50 x 50 **Zone Active (mm):**

Propriétés optiques

Blue **Couleur:**

465 **Longueur d'Onde (nm):**

Electrical

9.3 **Consommation de Puissance (W):**

Connectivité matérielle & interfaçage

24 **Tension d'Entrée (V):**

Alimentation d'Énergie:
Power Supply Required and Sold Separately.
USA: [#73-491](#)
Europe: [#73-491](#)
Japan: [#89-513](#)
Korea: [#33-773](#)
China: [#73-491](#)

Conformité réglementaire

Certificate of Conformance:
[Visionner](#)

Description produit

- Boîtier fin, compact et léger
- Disponible en plusieurs couleurs de LED
- Large gamme de tailles, formes carrées et rectangulaires

Les Éclairages de Dôme Plats CCS sont idéaux pour obtenir un éclairage similaire à celui des éclairages coaxiaux ou de dôme standard, mais dans une unité plus légère et plus compacte. Si les éclairages de dôme standard permettent de créer un environnement lumineux diffus qui minimise la réflexion spéculaire, leur taille mécanique et l'ouverture de l'image par un petit trou sur le dessus limitent leur utilisation dans les applications compactes. Les Éclairages de Dôme Plats fournissent les mêmes environnements d'éclairage diffus qu'un éclairage de dôme standard, mais dans un boîtier plat de 10 mm d'épaisseur avec une grande zone d'imagerie, ce qui augmente considérablement les options de distance de travail, de profondeur de champ et de champ de vision. Les Éclairages de Dôme Plats CCS peuvent également être utilisés à de longues distances de travail pour recréer l'environnement lumineux d'un éclairage coaxial, qui permet de réduire les ombres et présente un éblouissement minimal. Grâce à cette flexibilité, les Éclairages de Dôme Plats conviennent à un large éventail d'applications industrielles et d'imagerie, en particulier lorsqu'il s'agit d'imager des surfaces texturées, brillantes ou inégales.

Informations techniques

Imaging Examples

Introducing various examples using unique characteristics of the Flat Dome Lights

Electronic Components Industry

Imaging Characters on a Textured Metal Surface



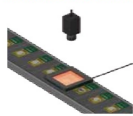
The surface texture makes it difficult to read the characters clearly.



Effects from the surface texture are suppressed so that the characters stand out clearly.

Electronic Components Industry

Imaging Characters on Button Batteries



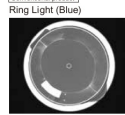
The textured surface makes it impossible to read the printed characters.



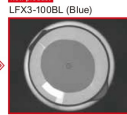
Effects from the textured surface are suppressed so that the characters stand out clearly.

Packaging Industry

Imaging Shrink Film of Containers



The shrink film is poorly imaged.



The shrink film is clearly imaged.