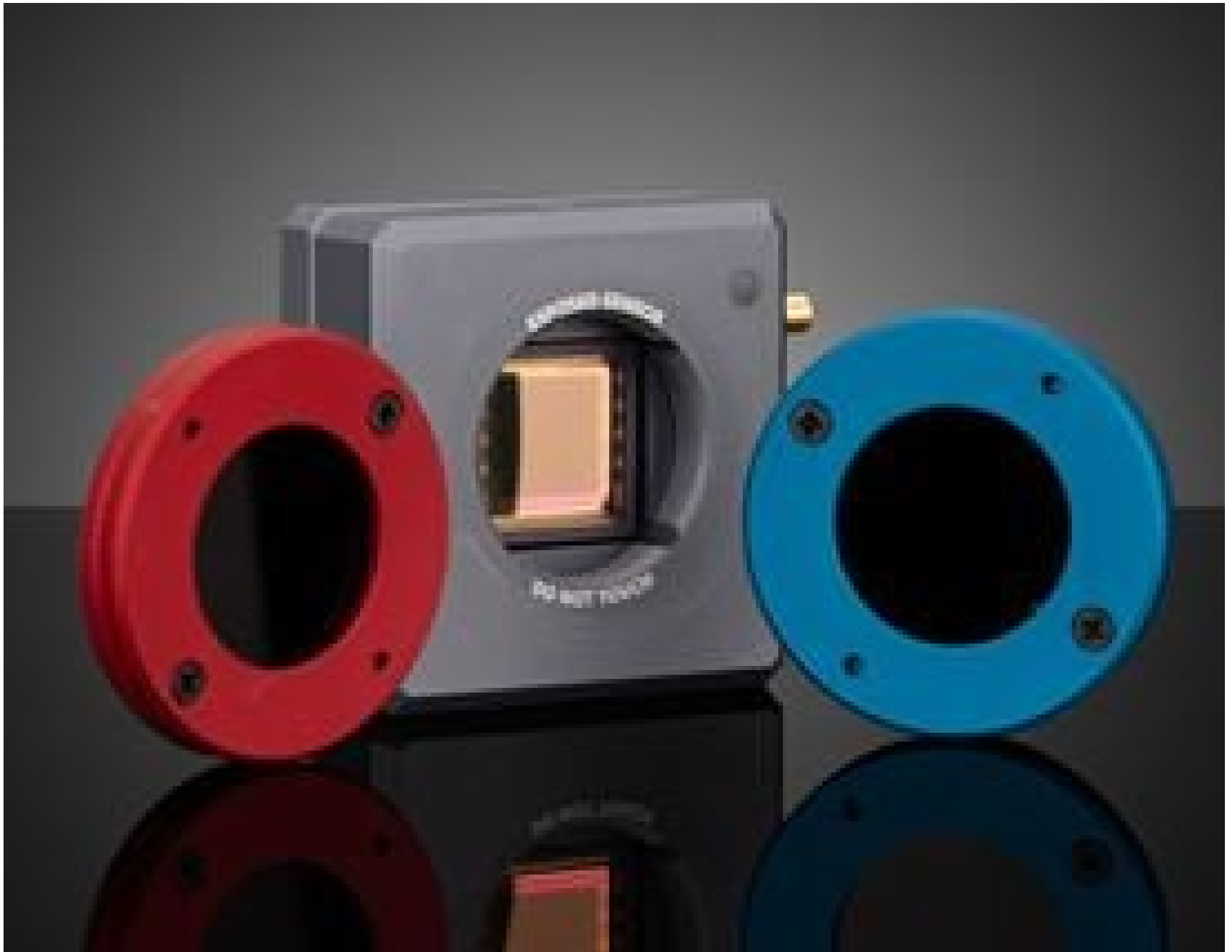


[Afficher tous les 15 produits de la même famille.](#)

## Filtre Bloquant les Longueurs d'Onde <1290 nm dans un Support Magnétique Empilable



#24-211 WnCamD-LCMBeam Profiler

Stock **#71-557** **1 In Stock**

€895<sup>00</sup>

**AJOUTER AU PANIER**

Prix sur Quantité

Qté 1+	€895,00 prix unitaire
Need More?	<a href="#">Demande de Devis</a>

ⓘ Les prix sont indiqués hors TVA et droits applicables.

Espace téléchargement

**Conformité réglementaire**

Certificate of Conformance:

[Visionner](#)

### Description produit

- Conçus pour une utilisation de 355 à 1150 nm
- Compatibles avec des diamètres de faisceau allant jusqu'à 52 µm

- **Logiciel gratuit** robuste et facile à utiliser
- Mesure de la déviation du faisceau, de la valeur  $M^2$ , de la divergence, et bien plus.

Les Analyseurs de Faisceau CMOS DataRay offrent d'excellentes solutions pour l'analyse de faisceaux des sources laser à onde continue et à impulsions. Le capteur CMOS intégré élimine la traînée de comète pour une meilleure résolution et permet des taux de mise à jour de plus de 60 Hz. Les capteurs sont disponibles avec des tailles actives de 6,6, 11,3 et 25 mm à l'horizontale, ce qui permet de mesurer de grands diamètres de faisceau. Les Analyseurs de Faisceau CMOS DataRay présentent l'avantage supplémentaire d'un logiciel gratuit et robuste avec des fonctions d'analyse telles que la mesure de la valeur  $M^2$ , la déviation et l'enregistrement du faisceau et l'alignement d'instruments. Ces analyseurs sont alimentés par le port USB3.0/2.0 et comprennent un câble flexible de 3 m à verrouillage par vis. Des filtres à densité neutre avec des densités optiques de 1,0, 2,0 et 4,0 sont inclus.

---