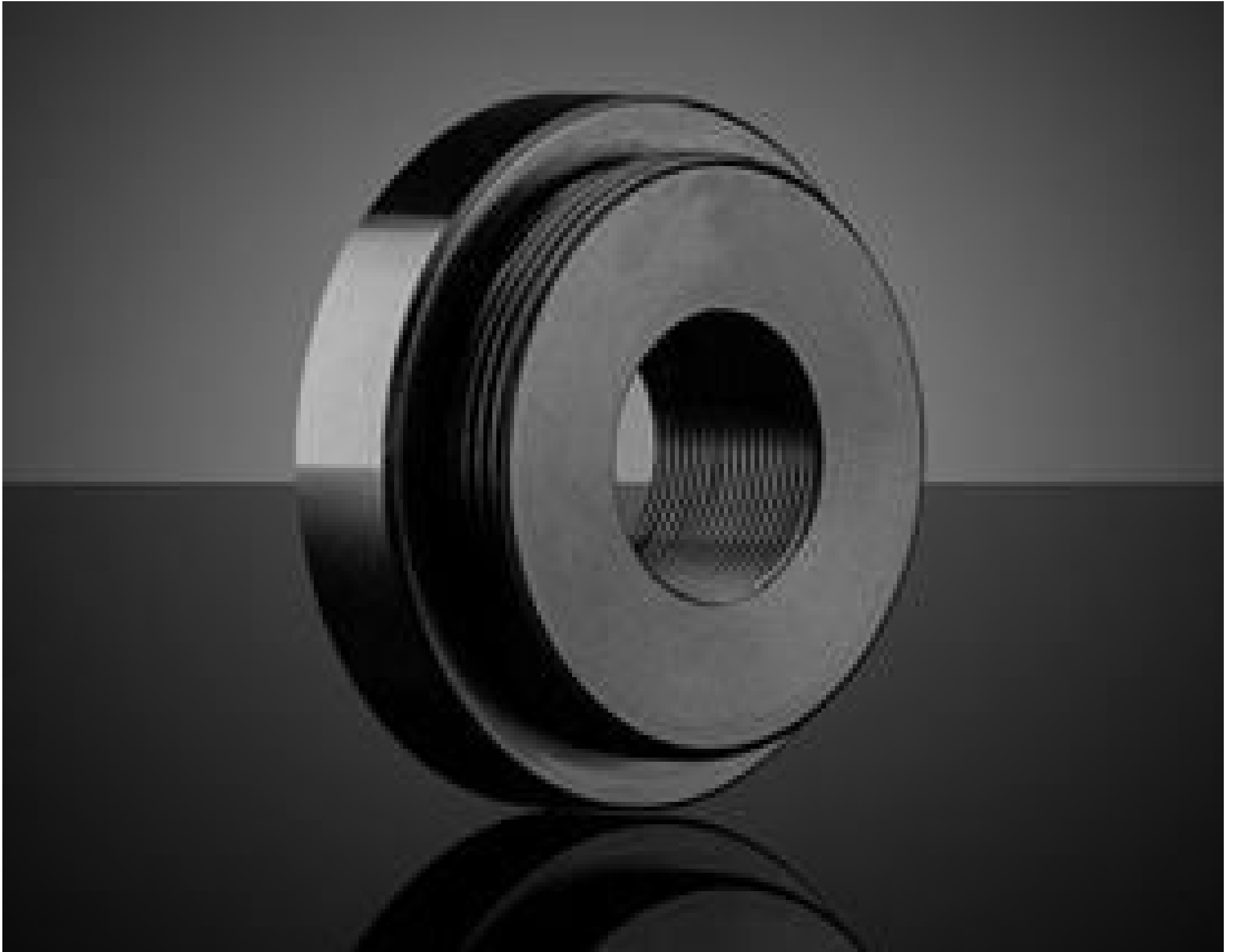


[Afficher tous les 10 produits de la même famille.](#)

## TECHSPEC® Adaptateur Monture S Femelle à C Mâle



Female S to Male C Adapter, #63-945

Stock **#63-945** **20+ In Stock**

⊖ 1 ⊕ €59<sup>50</sup>

**AJOUTER AU PANIER**

Prix sur Quantité	
Qté 1-4	€59,50 prix unitaire
Qté 5-9	€53,00 prix unitaire
Qté 10-25	€49,00 prix unitaire
Need More?	<a href="#">Demande de Devis</a>

ⓘ Les prix sont indiqués hors TVA et droits applicables.

Espace téléchargement

### Caractéristiques du produit

Thread Adapter **Type:**

Thread Adapter **Function:**

### Propriétés physiques et mécaniques

Longueur Tube d'Extension (mm):

6.0

**Construction:**

Black Anodized Aluminum (6061-T6)

**Longueur Totale (mm):**

10.0

**Diamètre Externe (mm):**

30.0

**Ouverture Utile CA (mm):**

12.0

## Filetage & montage

**Type de Filetage:**

S-Mount to C-Mount

**Thread Termination:**

Female to Male

## Conformité réglementaire

**RoHS 2015:**

[Conforme](#)

**Certificate of Conformance:**

[Visionner](#)

**REACH 241:**

[Conforme](#)

## Description produit

- Adaptent tous les types de filetage de systèmes de tubes disponibles les uns aux autres
- Conception à profil bas pour minimiser la longueur d'extension
- Construction en aluminium anodisé noir

Les Adaptateurs Filetés Monture C, S et T TECHSPEC® garantissent que tous les types de filetage du [Système de Tube](#) sont compatibles les uns avec les autres. Cela comprend les filetages de monture C, S et T, les filetages du Système de Tube Multi-Éléments TECHSPEC (M29 x 0,75), ID1 (1,035" x 40 TPI, équivalent à la spécification de filetage SM1) et ID05 (0,535" x 40 TPI, équivalent à la spécification de filetage SM05). Tous les adaptateurs filetés ont un profil bas pour minimiser la longueur de rallonge. Ils ont également une construction en aluminium anodisé noir pour assurer un minimum de reflets à l'intérieur d'un système. Les Adaptateurs Filetés Monture C, S et T sont idéaux pour l'extension du système et fonctionnent avec tout composant optique utilisant les types de filetage pris en charge.