

## Deluxe Adjustable 1/4-20 Mounting Plate



Deluxe Adjustable 1/4-20 Mounting Plate, #54-123

Stock **#54-123** FIN DE SÉRIE **2 In Stock**

⊖ 1 ⊕ €735<sup>00</sup>

**AJOUTER AU PANIER**

Prix sur Quantité

Qté 1+	€735,00 prix unitaire
Need More?	<a href="#">Demande de Devis</a>

ⓘ Les prix sont indiqués hors TVA et droits applicables.

Espace téléchargement

### Caractéristiques du produit

Mounting Adapter **Type:**  
19.05 (3/4") **Diamètre Tige Compatible (mm):**

### Propriétés physiques et mécaniques

3.8 L x 2.52 W x 1.5 T **Dimensions (pouces):**  
**Longueur (pouces):**

2.00 Course (pouces):

## Filetage & montage

1/4-20 Filetage:

## Conformité réglementaire

[Visionner](#) Certificate of Conformance:

## Description produit

- Versions Standards et Deluxes Disponibles
- Montage 1/4-20
- Compatibles avec nos Gammes de Statifs les plus Populaires

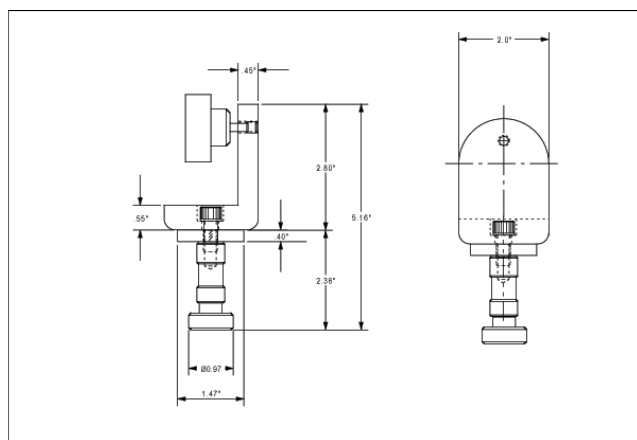
L'adaptateur [#54-122](#) peut être utilisé pour monter une large variété de caméras, objectifs, microscopes et éclairage. Composants sont facilement montés via le filetage 1/4-20. Celle-ci mesure 2.8" L x 2.0" W x 0.45" T.

La version deluxe [#54-123](#) de la platine possède le même type de filetage 1/4-20, mais inclut un mouvement avec ajustement d'inclinaison. Mouvement de translation 2". 3.8" L x 2.52" W x 1.5" T.

L'adaptateur de tige [#54-124](#) peut être utilisé pour attacher des montures, il est conçu pour être approprié à nos tiges 3/4 pouce. Permet un ajustement d'inclinaison. Ceci est nécessaire pour monter nos pignons 68mm ([#39-357](#)) et 50mm ([#03-609](#)) et nos [mouvements 1/4-20](#). L'adaptateur est de longueur 7". La tige possède une longueur de 4" x 0.75" O.D.

Tous les adaptateurs sont compatibles avec les statifs suivants: [Statif Support à Bras](#), [Statif Standard](#), et [Statif Roulement à Bille](#).

## Informations techniques



#54-123