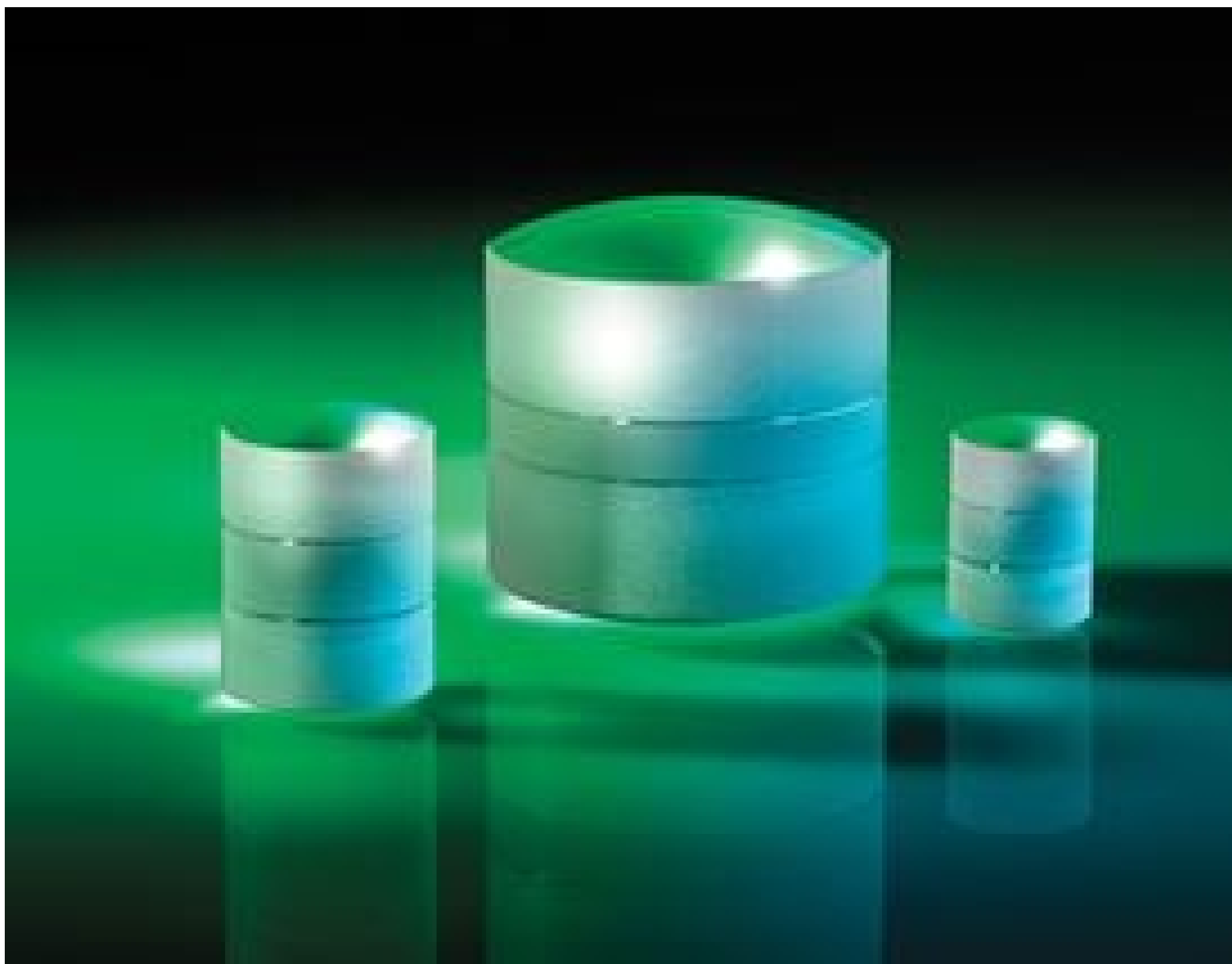


TECHSPEC® 9mm Dia. x 18mm EFL, Triplet Achromatique Steinheil



Stock **#47-674** **20+ In Stock**

⊖ 1 ⊕ €124.⁰⁰

AJOUTER AU PANIER

Prix sur Quantité	
Qté 1-5	€124,00 prix unitaire
Qté 6-25	€99,00 prix unitaire
Qté 26-49	€93,50 prix unitaire
Need More?	Demande de Devis

ⓘ Les prix sont indiqués hors TVA et droits applicables.

Espace téléchargement

Caractéristiques du produit

Achromatic Triplet Lens **Type:**

Propriétés physiques et mécaniques

9.00 +0.0/-0.025 **Diamètre (mm):**

<3 **Centrage (arcmin):**

12.96	Épaisseur Centrale CT (mm):
7.2	Épaisseur Centrale A (mm):
2.88	Épaisseur Centrale B (mm):
-11.25	Rayon R ₄ (mm):
11.08	Épaisseur au Bord ET (mm):
Protective as needed	Biseau:

Propriétés optiques

18.00	Distance Focale EFL (mm):
±1	Tolérance Distance Focale (%):
12.85	Distance Focale Arrière BFL (mm):
587.6	Longueur d'Onde à la Focale Donnée (nm):
11.25	Rayon R ₁ (mm):
5.89	Rayon R ₂ (mm):
-5.89	Rayon R ₃ (mm):
N-BASF64 / N-BK7 / N-BASF64	Substrat: <input type="checkbox"/>
40-20	Qualité de Surface:
2.00	f#:
0.25	Ouverture Numérique NA:
MgF ₂ (400-700nm)	Traitement:
R _{avg} ≤ 1.75% @ 400 - 700nm	Spécification du Traitement:
1.5λ	Power (P-V) @ 632.8nm:
λ/4	Irregularity (P-V) @ 632.8nm:
400 - 700	Gamme de Longueur d'Onde (nm):

Conformité réglementaire

Conforme	RoHS 2015:
Conforme	Reach 219:
Visionner	Certificate of Conformance:

Besoin de spécifications différentes ou de modifications ?

Edmund Optics propose des services complets de fabrication personnalisée de composants optiques et d'imagerie adaptés aux exigences de vos applications spécifiques. Qu'il s'agisse de la phase de prototypage ou de la préparation d'une production à grande échelle, nous proposons des solutions flexibles pour répondre à vos besoins. Nos ingénieurs expérimentés sont là pour vous aider, de la conception à la réalisation.

Nos capacités comprennent :

- Dimensions, matériaux, traitements, etc. personnalisés
- Qualité de surface et planéité de surface de haute précision
- Tolérances serrées et géométries complexes
- Production évolutive – du prototype à la série

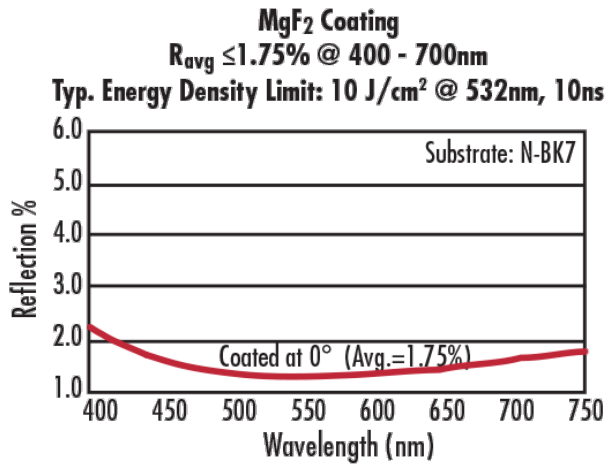
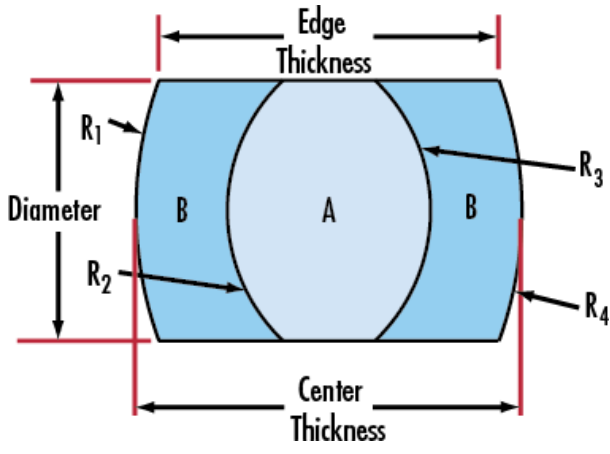
En savoir plus sur nos [capacités de fabrication sur mesure](#) ou soumettre une demande [ici](#).

Description produit

- Conçus pour des rapports conjugués de 1:1
- Parfaits pour des systèmes de relais
- Des [Triplets Achromatiques Hastings](#) sont également disponibles

Les Triplets Achromatiques Steinheil TECHSPEC® sont conçus pour des rapports conjugués de 1:1 et utilisent la symétrie pour corriger les aberrations. Les achromats Steinheil sont constitués d'un élément central ayant un indice faible collé entre deux éléments externes identiques ayant un indice élevé. Chaque lentille est réduite à des ouvertures dont la correction d'aberrations est raisonnable pour des champs larges. Les Triplets Achromatiques Steinheil

Informations techniques



Coating Curves