

[Afficher tous les 8 produits de la même famille.](#)

**TECHSPEC® Lentille Achromatique Montée, 90 mm de dia. x 849,9 mm FL**



Stock #54-567 **10 In Stock**

- 1 + €680<sup>00</sup>

**AJOUTER AU PANIER**

Prix sur Quantité	
Qté 1-5	€680,00 prix unitaire
Qté 6-25	€580,00 prix unitaire
Qté 26-49	€545,00 prix unitaire
Need More?	<a href="#">Demande de Devis</a>

ⓘ Les prix sont indiqués hors TVA et droits applicables.

Espace téléchargement

**Caractéristiques du produit**

Achromatic Lens **Type:**

**Propriétés physiques et mécaniques**

90.00 +0.00/-0.08 **Diamètre (mm):**

72.00 **Ouverture Utile CA (mm):**

5.00	Centrage (arcmin):
13.08	Épaisseur Centrale CT 1 (mm):
10.16	Épaisseur Centrale CT 2 (mm):
-1227.86	Rayon R <sub>4</sub> (mm):
23.07	Épaisseur au Bord ET (mm):
Mounted, Airspaced 0.10mm	Construction:
Protective as needed	Biseau:

## Propriétés optiques

849.96	Distance Focale EFL (mm):
±1	Tolérance Distance Focale (%):
838.69	Distance Focale Arrière BFL (mm):
587.6	Longueur d'Onde à la Focale Donnée (nm):
497.21	Rayon R <sub>1</sub> (mm):
-345.82	Rayon R <sub>2</sub> (mm):
-344.20	Rayon R <sub>3</sub> (mm):
<a href="#">N-BK7 / N-SF2</a>	Substrat: <input type="checkbox"/>
60-40	Qualité de Surface:
11.1	f#:
0.05	Ouverture Numérique NA:
MgF <sub>2</sub> (400-700nm)	Traitement:
R <sub>avg</sub> ≤ 1.75% @ 400 - 700nm	Spécification du Traitement:
400 - 700	Gamme de Longueur d'Onde (nm):

## Filetage & montage

28.07	Épaisseur de Monture (mm):
M86 x 1.0	Filetage:

## Conformité réglementaire

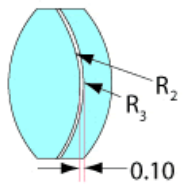
<a href="#">Conforme</a>	RoHS 2015:
<a href="#">Visionner</a>	Certificate of Conformance:
<a href="#">Conforme</a>	REACH 241:

## Description produit

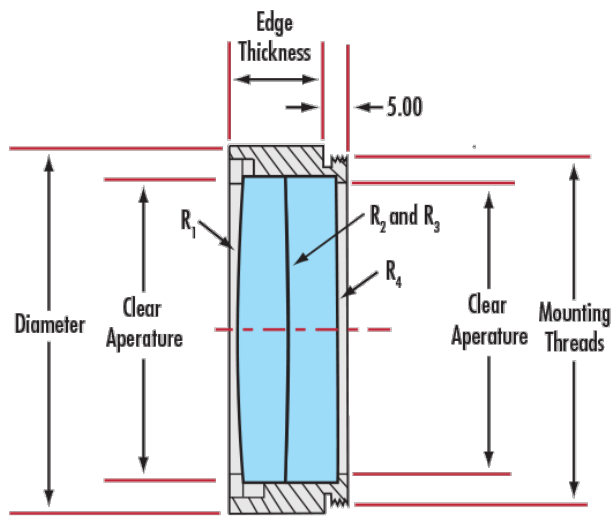
- Versions cimentées et à espace d'air disponibles
- Version montée disponible pour une intégration facile
- Présentent un traitement AR MgF<sub>2</sub>

Les Lentilles Achromatiques de Précision Grande Taille TECHSPEC offrent une performance à diffraction limitée sur toute une gamme de longueur d'onde donnée. Les lentilles achromatiques à couleur corrigée comprennent des grandes distances focales et peuvent être soit cimentées soit à espace d'air. Les lentilles sont dotées d'un traitement antireflet MgF<sub>2</sub> et sont disponibles dans des diamètres allant jusqu'à 140 mm. Les versions montées des Lentilles Achromatiques de Précision Grande Taille TECHSPEC ont un filetage mâle pour s'intégrer facilement dans votre système. Des entretoises adhésives et des instructions de montage sont incluses avec les lentilles achromatiques non montées à espace d'air.

## Informations techniques



Airspaced



## Coating Curves