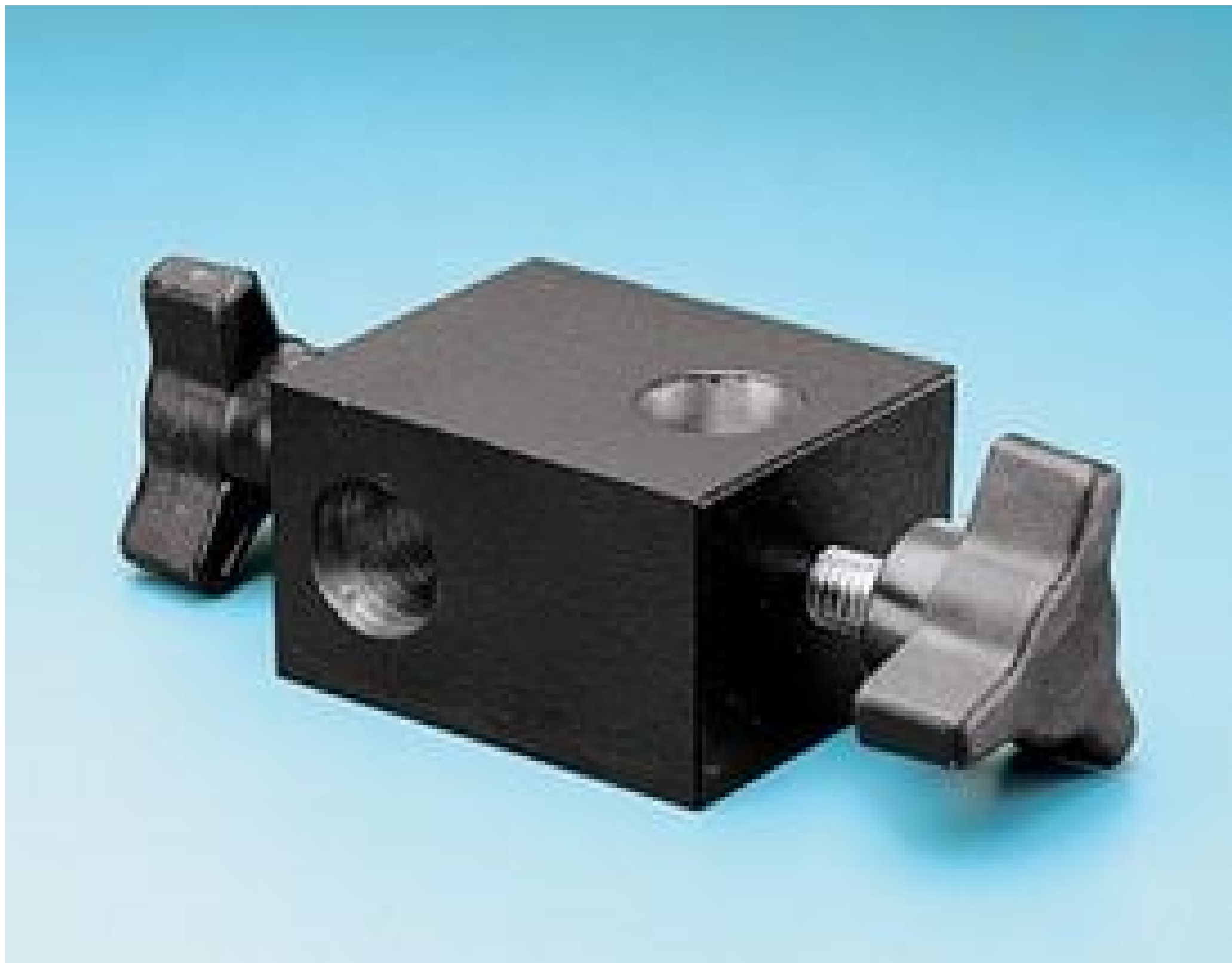


Monture à Angle Droite 90°



#39-355 90° Angle Mount

Stock **#39-355 10 In Stock**

⊖ 1 ⊕ €80⁰⁰

AJOUTER AU PANIER

Prix sur Quantité

Qté 1+	€80,00 prix unitaire
Need More?	Demande de Devis

ⓘ Les prix sont indiqués hors TVA et droits applicables.

Espace téléchargement

Caractéristiques du produit

Mounting Adapter **Type:**

Propriétés physiques et mécaniques

63.5 x 50.8 x 38.1 **Dimensions (mm):**

Black Stainless Steel **Construction:**

Poids (lbs):

Dimensions (pouces):

2½L x 2 W x 1½H

Filetage & montage

Filetage:

3/4-16

Conformité réglementaire

RoHS 2015:

Conforme

Certificate of Conformance:

Visionner

Reach 250:

Conforme

Description produit

- Bras pivotant pour une plus grande flexibilité
- La monture angulaire à 90° connecte des bras horizontaux sur des tiges verticales
- Anneaux de montage pour une adaptabilité accrue
- [Bases du Système d'Imagerie](#), [Montures de Focalisation à Crémaillère](#), et [Tiges en Acier Inoxydable](#) également disponibles

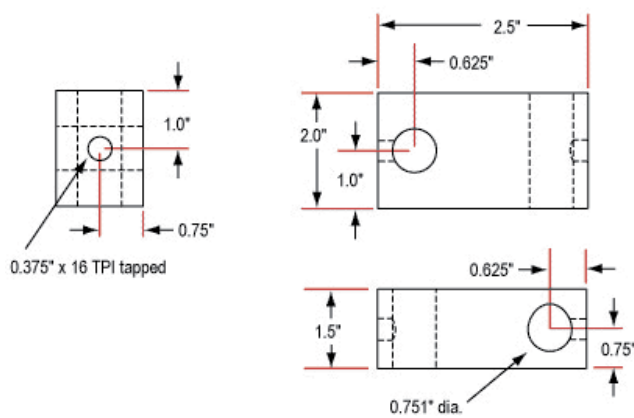
Les Accessoires de Systèmes d'Imagerie sont disponibles pour augmenter l'adaptabilité d'un système d'imagerie. Les produits de cette famille comprennent un bras pivotant, un microscope Infinity, une monture angulaire à 90° et des anneaux de montage. Le bras pivotant ajoute un axe de rotation aux montures de focalisation à crémaillère et peut tourner autour d'une tige verticale. La monture de focalisation à crémaillère peut tourner autour d'une tige de ¾" fixée au bras pivotant. L'adaptateur de montage du microscope Infinity est compatible avec la Monture à Crémaillère [#39-357](#), et réduit le diamètre du trou de passage à 58mm. La monture angulaire à 90° proposée dans les accessoires pour solutions d'imagerie permet le montage de tiges à 90° dans les systèmes d'imagerie. Les anneaux de montage permettent de fixer des sources lumineuses, des bras pivotants, des tiges rectilignes, ou tout autre accessoire de ¼"-20 à du matériel de montage standard.

Caractéristiques

La Monture Angulaire à 90° [#39-355](#) dispose de deux trous de passage de ¾" à 90° comprenant des molettes de verrouillage. Toutes les Montures d'Anneau comportent un trou de montage de ¼"-20, une vis de réglage pour fixer la tige ou un composant optique à l'intérieur du diamètre interne. Le Bras Pivotant [#03-684](#) dispose d'une tige de 0,75" de diamètre qui accepte une monture de focalisation à crémaillère et permet un mouvement pivotant. L'Adaptateur de Monture Infinity [#39-358](#) dispose d'un filetage T, mâle et femelle, pour remplacer la section de tube de 24 mm de l'objectif Infinity.

Informations techniques

90° Angle Mount



Stock No.	A	T	O.D.	I.D.
#54-263	0.375"	0.5"	2.5"	1.5"
#54-264	0.375"	0.5"	1.75"	0.75"
#54-265	0.271"	0.375"	1.25"	0.5"

