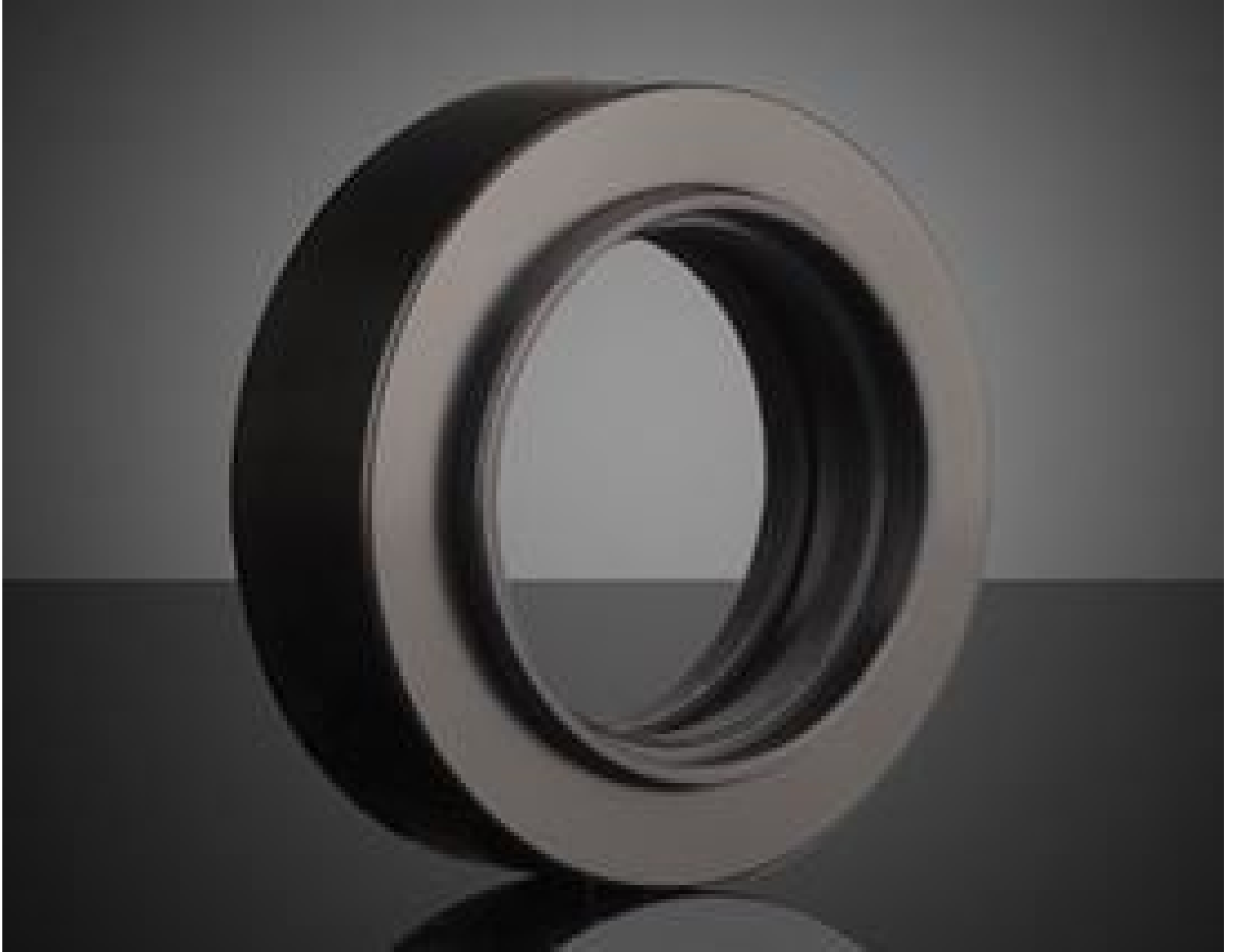


[Afficher tous les 25 produits de la même famille.](#)

Adaptateur pour Anneaux Lumineux à Fibre Optique pour Infinity K2

See More by [Infinity Photo-Optical Company](#)



66mm Fiber Optic Ring Light Adapter for Infinity K2

Stock **#68-335** [CONTACT](#)

- 1 + €124⁰⁰

AJOUTER AU PANIER

Prix sur Quantité	
Qté 1+	€124,00 prix unitaire
Need More?	Demande de Devis

Les prix sont indiqués hors TVA et droits applicables.

Espace téléchargement

Caractéristiques du produit

Remarque:

Used to mount 66mm fiber optic ring lights to the filter holders of all objectives except CF-4 [#52-829](#)

Type:

Lens Accessory

Conformité réglementaire

RoHS 2015:

Conforme

Reach 224:

Conforme

Certificate of Conformance:

Visionner

Description produit

- Configurations multiples pour des applications vidéo/photo/visuelles
- Grossissement 3X supérieur à d'autres systèmes coaxiaux en ligne
- Résolution longue distance la plus grande possible
- Focalisation de l'infini à 54 mm
- Focaliseur supplémentaire disponible pour des possibilités CentriTel™

Les Microscopes Vidéo Infinity K2/DistaMax™ à Longue Distance, reconnus comme la référence en matière de microscopes longue distance, intègrent désormais un système de mise au point IVS en instance de brevet, améliorant encore ce qui était déjà une performance de premier plan. Le système de mise au point IVS rend le K2 DistaMax™ plus facile à utiliser que les modèles précédents. Pour commencer à utiliser le K2 DistaMax™, il suffit de choisir un objectif à l'avant et un support de caméra à l'arrière.

Les Microscopes Vidéo Infinity K2/DistaMax™ à Longue Distance offre des grossissements élevés et une gamme de distances de travail dynamique couvrant tous les capteurs jusqu'aux formats de 35 mm (43 mm de diagonale).

L'ensemble K2 DistaMax™ à Port Unique comprend un diaphragme manuel pour contrôler le niveau de luminosité et la profondeur de champ. La solution à deux ports comprend un miroir à angle droit pour commuter entre les modes de visualisation (visualisations non simultanées), en plus des pièces incluses dans la solution à port unique. Le K2 DistaMax™ est idéal pour plusieurs applications, allant de la visualisation à distance de chambres sous vide au contrôle de processus en ligne.

L'objectif NWE permet une mise au point de l'infini jusqu'à 675 mm. Peut-être l'objectif K2 DistaMax™ le plus polyvalent, le NWE peut également être utilisé avec le Disque Adaptateur pour Objectifs de Microscope et d'autres accessoires. Tous les objectifs se fixent directement sur une queue d'aronde frontale. Lorsqu'il est combiné à l'Objectif NWE, au Disque Adaptateur pour Objectifs de Microscope et à l'Adaptateur d'Objectif, le K2 DistaMax™ peut servir d'interface avec les objectifs de microscope habituels corrigés à l'infini, même lorsque l'illuminateur coaxial en ligne est utilisé, ce qui en fait un puissant système coaxial en ligne direct. Pour utiliser le CentriTel® avec tout format, il suffit d'ajouter le Focaliseur CentriTel® #87-430. Pour regarder à travers un oculaire (non inclus), l'adaptateur #58-796 est nécessaire.

Informations techniques

Description			N°stock
Corps principal	Un requis	Objectif Vidéo K2 - Port Unique	#87-426
		Objectif Vidéo K2 - Double Port	#87-427
Adaptateur de monture	UN REQUIS	Adaptateur Caméra Monture C	#88-956
		Adaptateur Monture F pour Caméra Nikon	#42-835
		Tube Oculaire de 62 mm (pour visionnage)	#58-796
Amplificateurs	En option	Tube CF (1,66x)	#65-041
		Tube Doubleur DL (2X Vidéo)	#39-686
		Tube Doubleur Blocable (2X Vidéo)	#57-714
		Tube NTX 2X (grand format)	#86-892
Composants	En option	Module de Focalisation CentriTel™	#87-430
		Barre de Montage	#86-888
Objectifs / adaptateurs objectifs	Un requis	Courte - large - extrême portée (NWE)	
		Objectif K2 NWE	#87-428
		Portée standard	
		Objectif K2 STD	#39-339
		Gamme de mise au point proche	
		Objectif K2 CF-1	#39-340
		Objectif K2 CF-1/B	#57-721
		Objectif K2 CF-2	#39-341
		Objectif K2 CF-3	#39-342
		Objectif K2 CF-4	#52-829
		Gamme microscopique haute puissance	
		Disque Adaptateur de Microscope K2	#87-429
		Adaptateur Objectif Mitutoyo/Achrovid (M26)	#53-787
		Adaptateur d'Objectif Nikon CF160 (M25)	#54-589
Adaptateur d'Objectif Olympus UIS (RMS)	#53-786		

	NWE*	STD	CF-1	CF-1/B	CF-2	CF-3	CF-4
Grossissement primaire	0.12X - 0.6X	1.1X - 0.34X	1.28X - 0.61X	1.4X - 0.8X	2.67X - 1.52X	3.56X - 2.29X	6.1X - 4.57X
Champ de vision (capt. 1/2") (mm)	53,3 - 10,7	6,74 - 20,5	5,0 - 12,2	4,6 - 9,0	2,8 - 4,7	2,1 - 3,1	1,2 - 1,5
Ouverture numérique	0,006 - 0,028	0,051 - 0,02	0,088 - 0,036	0,083 - 0,049	0,136 - 0,099	0,2 - 0,156	0,204 - 0,172
Distance de travail (mm)	675 - 3000	370 - 946	215 - 530	228 - 388	140 - 192	95 - 122	54 - 64
Taille (Dia. xL) (mm)	58 x 53	58 x 53	58 x 65	58 x 53	58 x 41	58 x 68	48 x 54,7

*L'objectif NWE permet de faire la mise au point jusqu'à l'infini.

