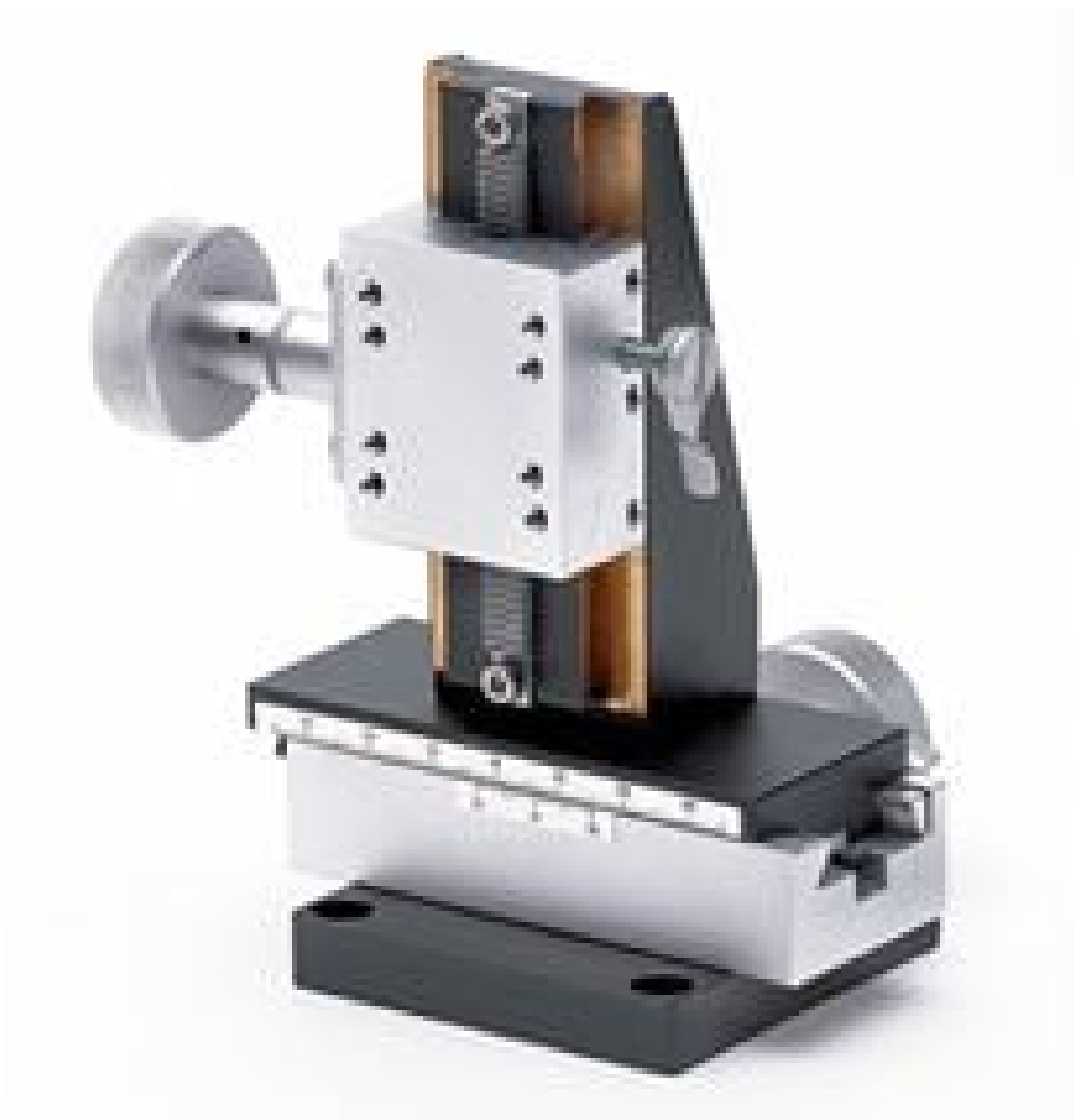


[Afficher tous les 15 produits de la même famille.](#)

Plateau à Crémaillère avec Molette, 60 mm x 40 mm de translation Z, Axes X,Y



Y-Z Axis Metric Stage

Stock #55-025 **20+ In Stock**

⊖ 1 ⊕ €615⁰⁰

AJOUTER AU PANIER

Prix sur Quantité

Qté 1-9	€615,00 prix unitaire
Qté 10+	€543,20 prix unitaire
Need More?	Demande de Devis

ⓘ Les prix sont indiqués hors TVA et droits applicables.

Espace téléchargement

Caractéristiques du produit

Metric **Type:**

With locking lever **Remarque:**

Propriétés physiques et mécaniques

Linear (X-Z) **Type de Mouvement:**

Dovetail	Guide System:
40 x 34	Taille de Plateau (mm):
60 (±30) in X 40 (±20) in Z	Course (mm):
None	Filetage au Centre:
Rack and Pinion: Brass Stage: Aluminum	Construction:
1.5	Capacité de Charge (kg):
20	Course par Tour de 360° (mm):
0.5	Poids (kg):
0.1	Resolution (mm):

Connectivité matérielle & interfaçage

Rack and Pinion	Mécanisme:
-----------------	-------------------

Filetage & montage

(8) M3 x 0.5	Filetage:
--------------	------------------

Conformité réglementaire

Dispensé	RoHS 2015:
Visionner	Certificate of Conformance:
Contains SVHC(s)	Reach 247:

Description produit

Use 120mm x 70mm Metric Base Plate ([#54-977](#)) to connect Rack and Pinion Stages to breadboards. Z Axis Right Angle Brackets are available for use with stages that support Z axis translation.

- Plateau en aluminium avec crémaillère et molette en laiton
- Course de 20 mm par rotation de la molette
- L'échelle présente des divisions de 1 mm avec un levier de verrouillage
- [Plateaux à Crémaillère et Molettes Élémentaires](#) également disponibles

Les Plateaux à Crémaillère avec Molette sont parfaits pour une large gamme d'applications exigeant une capacité de charge élevée, une grande précision et une longue course. La molette permet un réglage grossier du positionnement avec une course de 20 mm par rotation et peut être verrouillée à l'aide du levier de verrouillage. Ces plateaux sont dotés d'une échelle de Vernier avec une résolution de 1 mm pour des ajustements précis et répétables. Les Plateaux à Crémaillère avec Molette sont disponibles dans une variété d'axes de translation, y compris linéaire (X), linéaire (X-Y), linéaire (X-Z), linéaire (X-Y-Z), et linéaire (Z).

Remarque : Utiliser une Base Métrique de 120 mm x 70 mm ([#54-977](#)) pour adapter les Plateaux à Crémaillère avec Molette aux tables de laboratoire. Les Équerres à Angle Droit d'Axe Z peuvent être utilisées avec des platines qui permettent une translation de l'axe Z.

Informations techniques

#55-025 - 60mm Y, 40mm Z Travel, Y-Z Axis Rack & Pinion Stage

