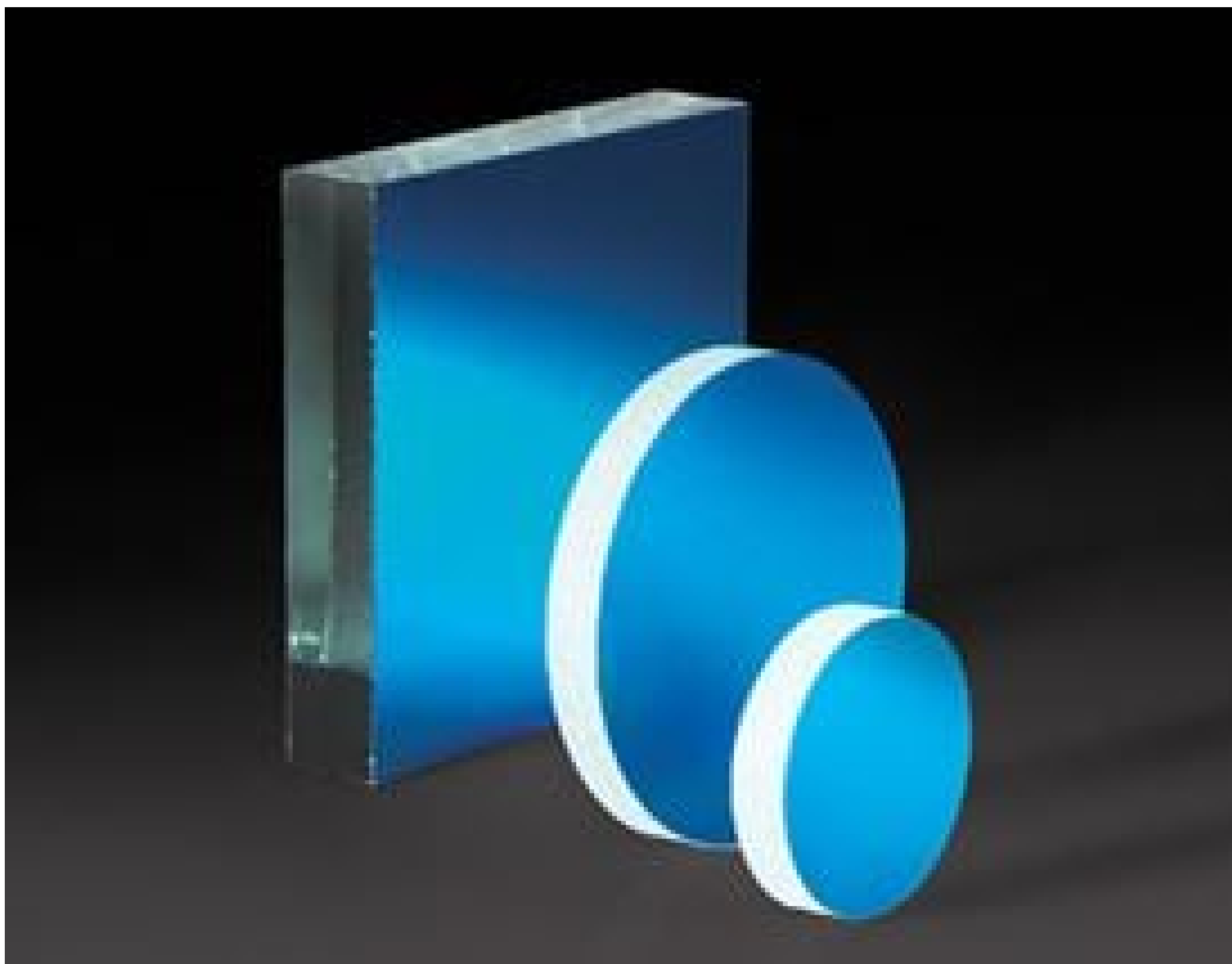


[Afficher tous les 11 produits de la même famille.](#)

Miroir Diode Laser 5 mm de dia.



Stock **#46-617** **9 In Stock**

⊖ 1 ⊕ €28⁰⁰

AJOUTER AU PANIER

Prix sur Quantité

| | |
|------------|----------------------------------|
| Qté 1-10 | €28,00 prix unitaire |
| Qté 11-24 | €22,00 prix unitaire |
| Need More? | Demande de Devis |

ⓘ Les prix sont indiqués hors TVA et droits applicables.

Espace téléchargement

Caractéristiques du produit

Flat Mirror **Type:**

Propriétés physiques et mécaniques

5.00 ±0.25 **Diamètre (mm):**

3.00 **Épaisseur (mm):**

Tolérance Dimensionelle (mm):

±0.25

Propriétés optiques

Type de Traitement:

Dielectric

Traitement:

Dielectric Mirror (500-700nm)

Longueur d'Onde de Conception DWL (nm):

633

Substrat:

Float Glass

Spécification du Traitement:

R_{abs} >97% @ 633nm

Qualité de Surface:

80-50

Environnement & durabilité

Durabilité:

ML-C-48497A

Conformité réglementaire

RoHS 2015:

Conforme

Certificate of Conformance:

Visionner

Reach 247:

Conforme

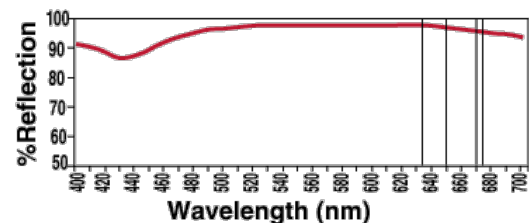
Description produit

- Réflectivité Supérieure à 95% pour les Diodes Laser fonctionnant dans le Visible
- Adaptés à de Nombreux Systèmes de Réflectivité
- Traitement Optimisé pour un AOI de 45° à 633nm

Ces Miroirs Diode Laser pour le Visible sont spécialement traités pour obtenir la réflexion maximale des diodes laser fonctionnant dans le visible. Optimisés pour 633nm à un angle d'incidence de 45° ces miroirs apportent une réflectivité de 97% contre seulement 85% à 90% pour les miroirs de première surface standards. Cette réduction de perte est particulièrement importante dans de nombreux systèmes de réflexion où le manque de réflectivité peut avoir un impact sur l'efficacité du système. Les Miroirs Diode Laser pour le Visible sont dotés d'un substrat en verre flotté et sont idéaux pour les systèmes à réflexion multiple.

Informations techniques

Visible Laser Diode Mirror Reflectance at 45°



| | |
|---------|-------|
| @ 500nm | 95.0% |
| @ 550nm | 97.0% |
| @ 600nm | 97.5% |
| @ 633nm | 97.0% |
| @ 635nm | 97.0% |
| @ 650nm | 96.5% |
| @ 670nm | 96.0% |
| @ 675nm | 95.0% |
| @ 700nm | 94.5% |

Quote Your Size

Montures compatibles

