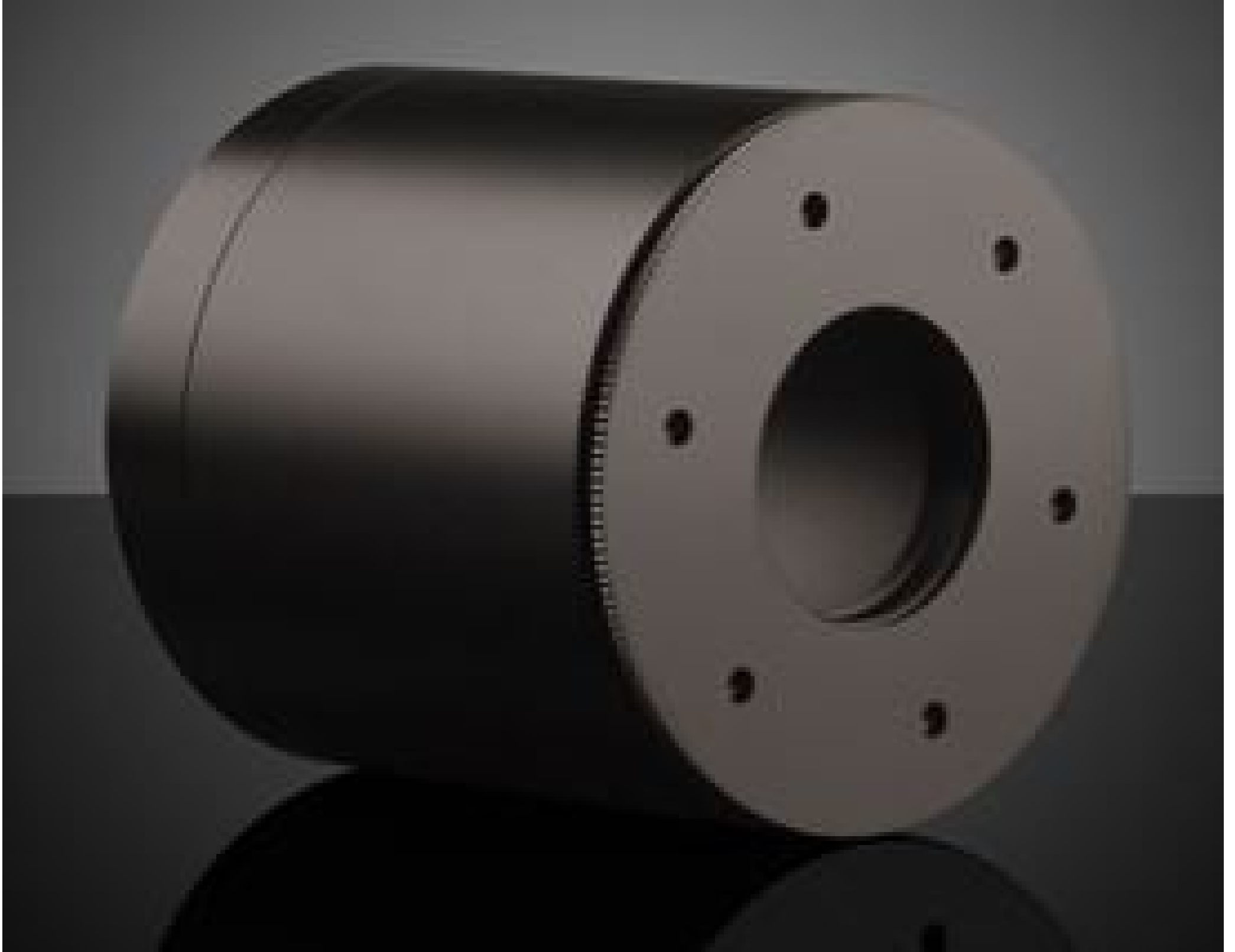


[Afficher tous les 68 produits de la même famille.](#)

Kit de Tube d'Objectif IP67, 59 mm de DI, 55,5 mm de longueur intérieure

See More by [LUCID Vision Labs™](#)



59mm ID, IP67 Lens Tube



Stock **#17-079** **5 In Stock**

⊖ 1 ⊕ €377⁰⁰

AJOUTER AU PANIER

Prix sur Quantité	
Qté 1+	€377,00 prix unitaire
Need More?	Demande de Devis

ⓘ Les prix sont indiqués hors TVA et droits applicables.

Espace téléchargement

Caractéristiques du produit

Camera Accessory **Type:**

IPTC-D590L555 **Numéro de Modèle:**

55.5 **Longueur Intérieure (mm):**

Remarque:

Compatible with Lucid Vision Labs Triton™ camera models. Includes 1 x Lens Tube and 1 x Attachment Ring.

Propriétés physiques et mécaniques

66.0 **Longueur (mm):**

68 **Diamètre Externe (mm):**

59 **Diamètre Interne (mm):**

Capteur

Global **Type d'Obturbateur:**

Conformité réglementaire

[Visionner](#) **Certificate of Conformance:**

Description produit

- Facteur de forme compact 29 x 29 x 45 mm
- Capteurs CMOS Global, Rolling ou polarisés
- Protection IP67 avec tubes d'objectif en option

Les caméras LUCID Vision Labs Triton™ GigE avec Alimentation via Ethernet (PoE) offrent un rapport qualité-prix exceptionnel dans un format compact 29 x 29 mm. Ces caméras sont disponibles avec les capteurs d'imagerie Pregius™ et Starvis™ de Sony avec une résolution allant jusqu'à 24,5 mégapixels, ainsi qu'avec le capteur polarisé de Sony. Chaque capteur d'image est activement aligné pendant la fabrication, assurant des images nettes et précises même dans les coins. Grâce aux tubes d'objectif IP67 (vendus séparément), les caméras Triton GigE avec alimentation via Ethernet (PoE) de Lucid Vision Labs peuvent fonctionner dans des environnements difficiles où la poussière ou l'eau sont présentes jusqu'au seuil IP67. Les caméras Triton sont idéales pour l'automobile, le contrôle de processus et les applications alimentaires et de boissons.