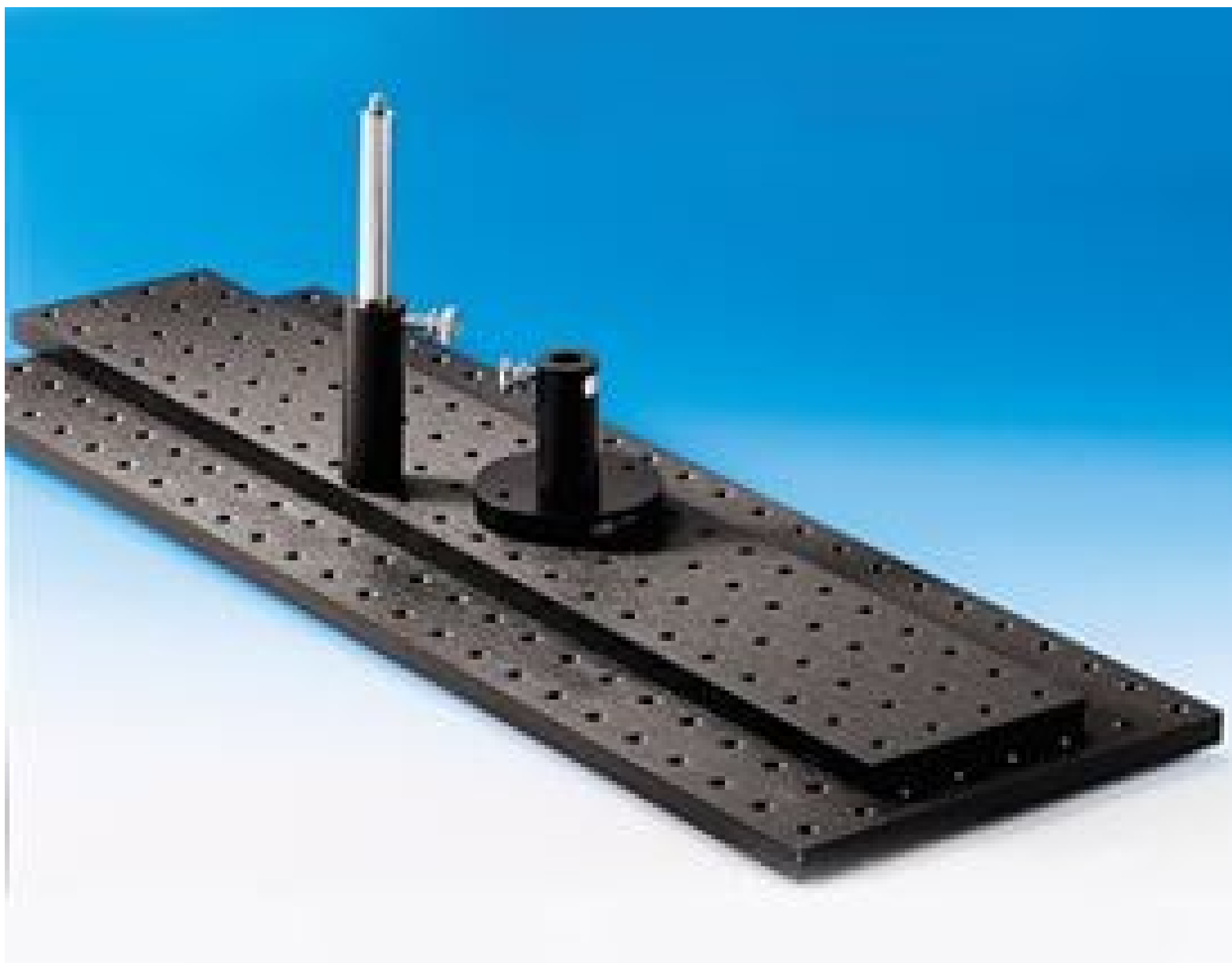


## 450mm x 300mm Table de Laboratoire



Stock #56-938 **20+ In Stock**

- 1 + €270<sup>00</sup>

**AJOUTER AU PANIER**

Prix sur Quantité

|            |                                  |
|------------|----------------------------------|
| Qté 1+     | €270,00 prix unitaire            |
| Need More? | <a href="#">Demande de Devis</a> |

Les prix sont indiqués hors TVA et droits applicables.

Espace téléchargement

### Caractéristiques du produit

Metric **Type:**

### Propriétés physiques et mécaniques

13.00 **Épaisseur (mm):**

450.00 **Longueur (mm):**

300.00 **Largeur (mm):**

|                         |                         |
|-------------------------|-------------------------|
| Black Anodized Aluminum | <b>Construction:</b>    |
| 0.18mm per 300mm        | <b>Planéité (mm):</b>   |
| 4.5                     | <b>Poids (kg):</b>      |
| 216.00                  | <b>Number of Holes:</b> |

## Filetage & montage

|  |
|--|
| <b>Filetage:</b><br>(216) M6 x 1.0 on 25 Centerline $\pm 0.025$ mm, on<br>12.5mm Corners |
|--|

## Conformité réglementaire

|   |
|---|
| <b>RoHS 2015:</b><br><a href="#">Conforme</a>                   |
| <b>Certificate of Conformance:</b><br><a href="#">Visionner</a> |
| <b>Reach 250:</b><br><a href="#">Conforme</a>                   |

## Description produit

- Plateforme stable pour les expériences et les configurations de tests
- Trous filetés 1/4-20 TPI ou M6 pour divers montages
- Aluminium anodisé noir

Les Tables Optiques Impériales et Métriques utilisent des trous taraudés 1/4"-20 ou M6 espacés respectivement de 1" et 25 mm, ce qui permet de créer des systèmes de table personnalisables. Ces plaques sont compatibles avec la plupart des solutions de montage optiques et photoniques. Elles présentent une finition anodisée noire qui réduit les reflets de la table optique qui se réfléchissent dans le système. Les Tables Optiques Impériales et Métrique sont disponibles en plusieurs tailles, ce qui permet de créer des systèmes soit compacts soit volumineux et expansifs. Les Tables Optiques sont une plate-forme idéale pour toute application de système.