

[Afficher tous les 6 produits de la même famille.](#)

40mm Dia. x 200mm FL, traité MgF₂, Lentille DCX N-K5



Stock #32-911 FIN DE SÉRIE 20+ In Stock

[D'autres traitements](#)

⊖ 1 ⊕ €19⁹⁵

AJOUTER AU PANIER

Prix sur Quantité

Qté 1+	€19,95 prix unitaire
Need More?	Demande de Devis

i Les prix sont indiqués hors TVA et droits applicables.

Espace téléchargement

Caractéristiques du produit

Double-Convex Lens **Type:**

Propriétés physiques et mécaniques

40.00 +0.00/-0.10 **Diamètre (mm):**

<1 **Centrage (arcmin):**

Épaisseur Centrale CT (mm):

8.00 ±0.10

Épaisseur au Bord ET (mm):

6.07

Ouverture Utile CA (mm):

39

Biseau:

Protective as needed

Propriétés optiques

Distance Focale EFL (mm):

200.00 @ 587.6nm

Distance Focale Arrière BFL (mm):

197.36

Traitement:

MgF₂ (400-700nm)

Spécification du Traitement:

R_{avg} ≤ 1.75% @ 400 - 700nm

Substrat:

N-K5

Qualité de Surface:

40-20

Power (P-V) @ 632.8nm:

1.5λ

Irregularity (P-V) @ 632.8nm:

λ/4

Tolérance Distance Focale (%):

±1

f#:

5.00

Ouverture Numérique NA:

0.10

Gamme de Longueur d'Onde (nm):

400 - 700

Damage Threshold, By Design:

10 J/cm² @ 532nm, 10ns

Conformité réglementaire

Reach 224:

Conforme

Certificate of Conformance:

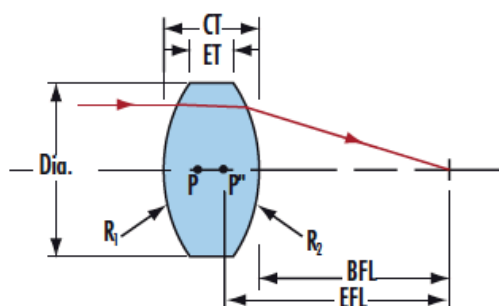
Visionner

Description produit

- Substrat N-K5
- Divers traitements anti-reflets (AR)
- Options PCX et DCX disponibles

Les lentilles N-K5 sont disponibles en divers diamètres, longueurs focales, de même qu'en format Plano-Convex et Double-Convex. Les traitements anti-reflets, du visible à l'IR proche, les rendent idéales pour des applications diverses et variées.

Informations techniques



Coating Curves

Montures compatibles

