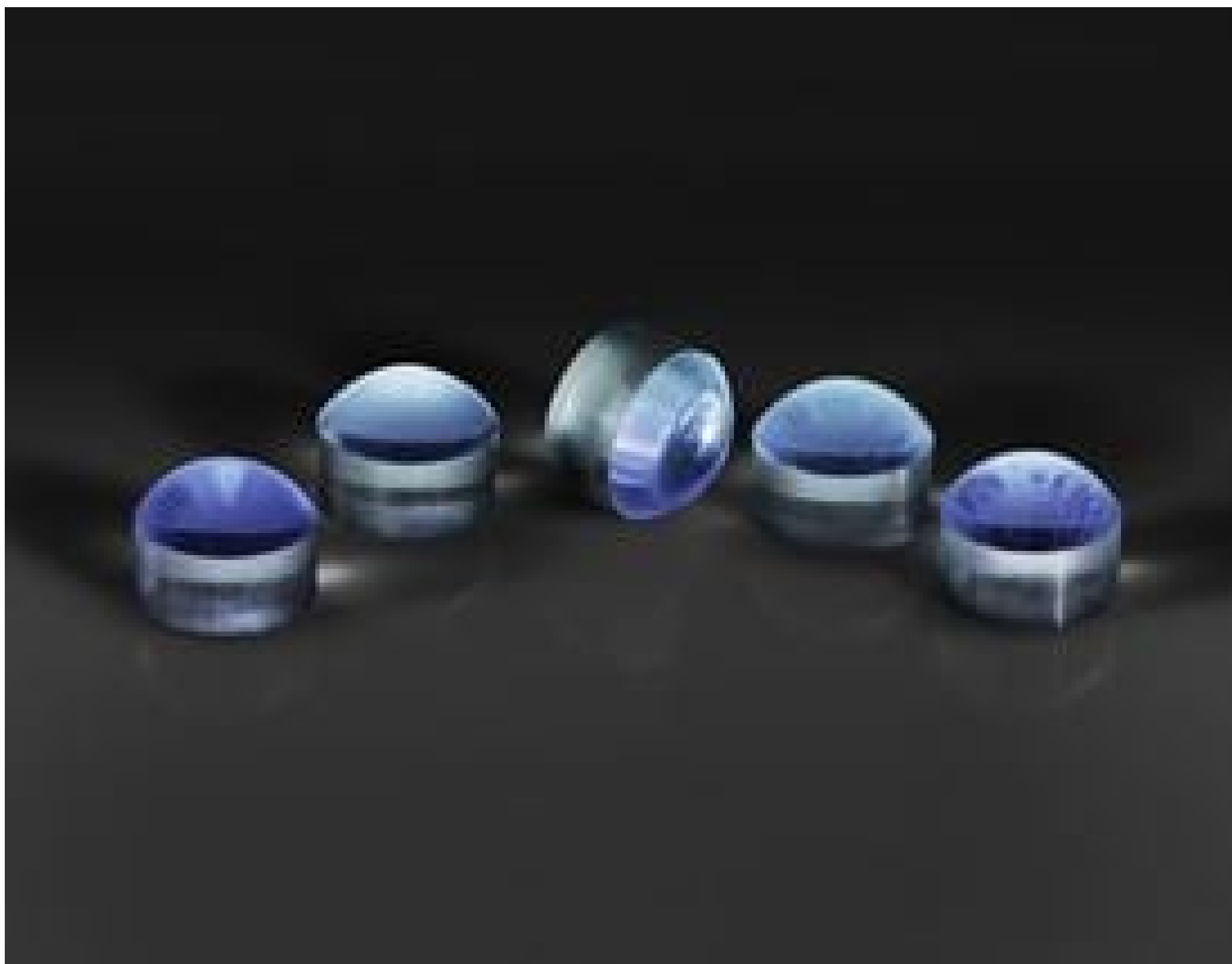


[Afficher tous les 10 produits de la même famille.](#)

## Lentille Asphérique en Plastique de Petit Diamètre, 3 mm de dia. x 2,99 mm FL



Stock #15-271 **20+ In Stock**

− 1 + €34<sup>00</sup>

**AJOUTER AU PANIER**

### Prix sur Quantité

|            |                                  |
|------------|----------------------------------|
| Qté 1-10   | €34,00 prix unitaire             |
| Qté 11-49  | €28,00 prix unitaire             |
| Need More? | <a href="#">Demande de Devis</a> |

Les prix sont indiqués hors TVA et droits applicables.

Espace téléchargement

### Caractéristiques du produit

Aspheric Lens **Type:**

### Propriétés physiques et mécaniques

3.00 ±0.20 **Diamètre (mm):**

|                            |   |
|----------------------------|---|
| 3.00                       | Ouverture Utile CA (mm):                  |
| 2.12                       | Épaisseur au Bord ET (mm):                |
| 3.00 ±0.20                 | Épaisseur Centrale CT (mm):               |
| <b>Propriétés optiques</b> |   |
| 2.99                       | Distance Focale EFL (mm):                 |
| 0.50                       | Ouverture Numérique NA:                   |
| 0.97                       | Distance Focale Arrière BFL (mm):         |
| Acrylic V825               | Substrat: <input type="checkbox"/>        |
| ±1.5                       | Tolérance Distance Focale (%):            |
| 550                        | Longueur d'onde de conception asphérique: |
| Uncoated                   | Traitement:                               |
| 60-40                      | Qualité de Surface:                       |
| 1.00                       | f#:                                       |
| 550                        | Longueur d'Onde de Conception DWL (nm):   |
| 1.491                      | Indice de Réfraction (n <sub>d</sub> ):   |

|                                 |                             |
|---------------------------------|-----------------------------|
| <b>Conformité réglementaire</b> |                             |
| <b>Conforme</b>                 | RoHS 2015:                  |
| <b>Conforme</b>                 | Reach 224:                  |
| <b>Visionner</b>                | Certificate of Conformance: |

## Besoin de spécifications différentes ou de modifications ?

Edmund Optics propose des services complets de fabrication personnalisée de composants optiques et d'imagerie adaptés aux exigences de vos applications spécifiques. Qu'il s'agisse de la phase de prototypage ou de la préparation d'une production à grande échelle, nous proposons des solutions flexibles pour répondre à vos besoins. Nos ingénieurs expérimentés sont là pour vous aider, de la conception à la réalisation.

Nos capacités comprennent :

- Dimensions, matériaux, traitements, etc. personnalisés
- Qualité de surface et planéité de surface de haute précision
- Tolérances serrées et géométries complexes
- Production évolutive – du prototype à la série

En savoir plus sur nos [capacités de fabrication sur mesure](#) ou soumettre une demande [ici](#).

## Description produit

- Leur Petit Diamètre Facilite l'Intégration OEM
- Grandes Ouvertures Numériques
- Parfaites pour l'Instrumentation Médicale et de Diagnostic

Les Lentilles Asphériques en Plastique de Petit Diamètre ont été conçues en pensant à l'intégration OEM. Leur petit diamètre, leurs matériaux légers et leurs grandes ouvertures numériques rendent ces lentilles parfaites pour les appareils médicaux, les instruments de diagnostic ou les applications portatives. Des données de prescription complètes sont disponibles pour vous aider dans votre intégration de conception.

**Remarque :** Pour des besoins de traitement à façon, merci de bien vouloir nous contacter.

## Montures compatibles