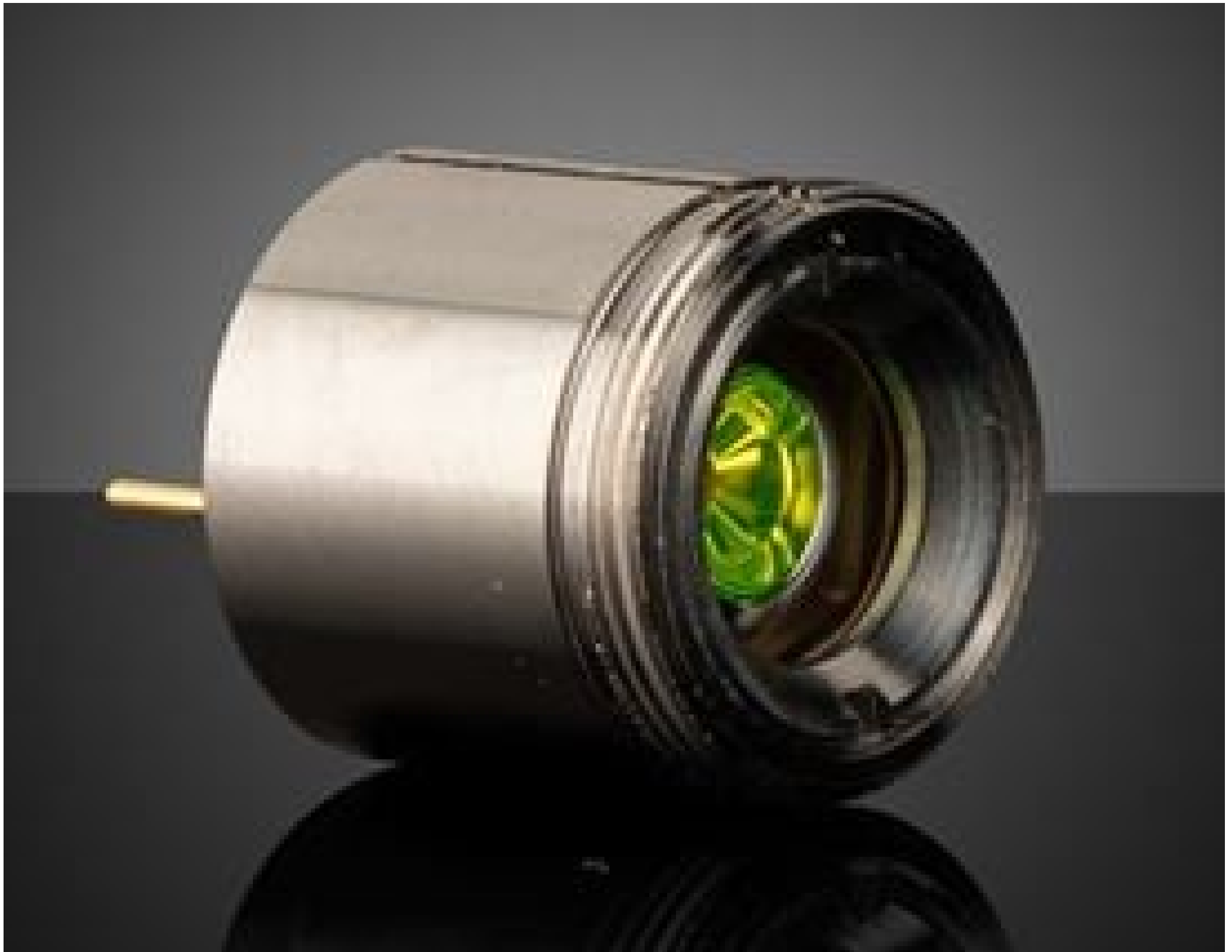


[Afficher tous les 8 produits de la même famille.](#)

Source de Lumière Compacte Pilotée par Laser, Angle de Vision de 38°, 535 nm



Stock #72-529 **1 In Stock**

- 1 + €475⁰⁰

AJOUTER AU PANIER

Prix sur Quantité

| | |
|------------|----------------------------------|
| Qté 1-9 | €475,00 prix unitaire |
| Qté 10-24 | €427,50 prix unitaire |
| Need More? | Demande de Devis |

Les prix sont indiqués hors TVA et droits applicables.

Espace téléchargement

Caractéristiques du produit

Durée de Vie d'Utilisation (heures):
14000 (L90)

Numéro de Modèle:
MonaLIGHT A01 535nm

Géométrie:
Spot Light

Propriétés physiques et mécaniques

12.00 **Diamètre (mm):**

10.0 **Poids (g):**

Propriétés optiques

Yellow **Couleur:**

535 **Longueur d'Onde (nm):**

1000 - 1300 **Flux Lumineux (Lumens):**

<38° **Viewing Angle (FWHM):**

up to 3500 cd **Pic d'Intensité:**

90° **Beam Angle (FWTM):**

Electrical

12.9 **Consommation de Puissance (W):**

2.3 W (Maximum) **Puissance de Sortie (W):**

Conformité réglementaire

[Visionner](#) **Certificate of Conformance:**

Description produit

- Compactes avec un flux lumineux jusqu'à 1300 lumens (lm)
- Options de longueur d'onde de 515 à 555 nm disponibles
- Longue durée de vie de l'ampoule : 14 000 heures

Les Sources de Lumière Compactes Pilotées par Laser Crytur MnaLIGHT sont des sources lumineuses non cohérentes, compactes et polyvalentes, conçues pour une intégration modulaire dans des applications scientifiques ou industrielles. Ces modules de sources de lumière offrent une durée de vie allant jusqu'à 14 000 heures et sont disponibles en trois configurations : A01, B01 et F01. La série MnaLIGHT A01 se caractérise par un rendement lumineux asymétrique, un angle de vision de 38°, un flux lumineux de 1000 à 1300 lm, des longueurs d'onde de 515, 535, 540 ou 555 nm et est idéale pour les applications nécessitant un éclairage par fente. La série MnaLIGHT B01 est conçue pour fournir un faisceau symétrique à haut rendement, un angle de vision de 8°, un flux lumineux de 900 à 1100 lm, dans des longueurs d'onde de 515 nm ou 540 nm, et est idéale pour l'intégration dans des systèmes où des guides de lumière personnalisés sont nécessaires. La série MnaLIGHT F01 est idéale pour le couplage direct de fibres et les applications de microscopie optique dans lesquelles une faible étendue est souhaitable. Elle offre un angle de vision de 5°, un flux lumineux de 550 lm et des longueurs d'onde de 515 nm ou 540 nm. Les Sources de Lumière Compactes Pilotées par Laser Crytur MnaLIGHT sont conçues pour une intégration simple, avec un filetage de monture S (M12 x 0,5) sur le boîtier, et des connexions de fils nus pour une alimentation flexible. Les applications typiques de ces sources lumineuses comprennent la recherche scientifique, l'instrumentation biotechnologique, la microscopie à fluorescence, la vision industrielle à grande vitesse, l'endoscopie et la sensorique.