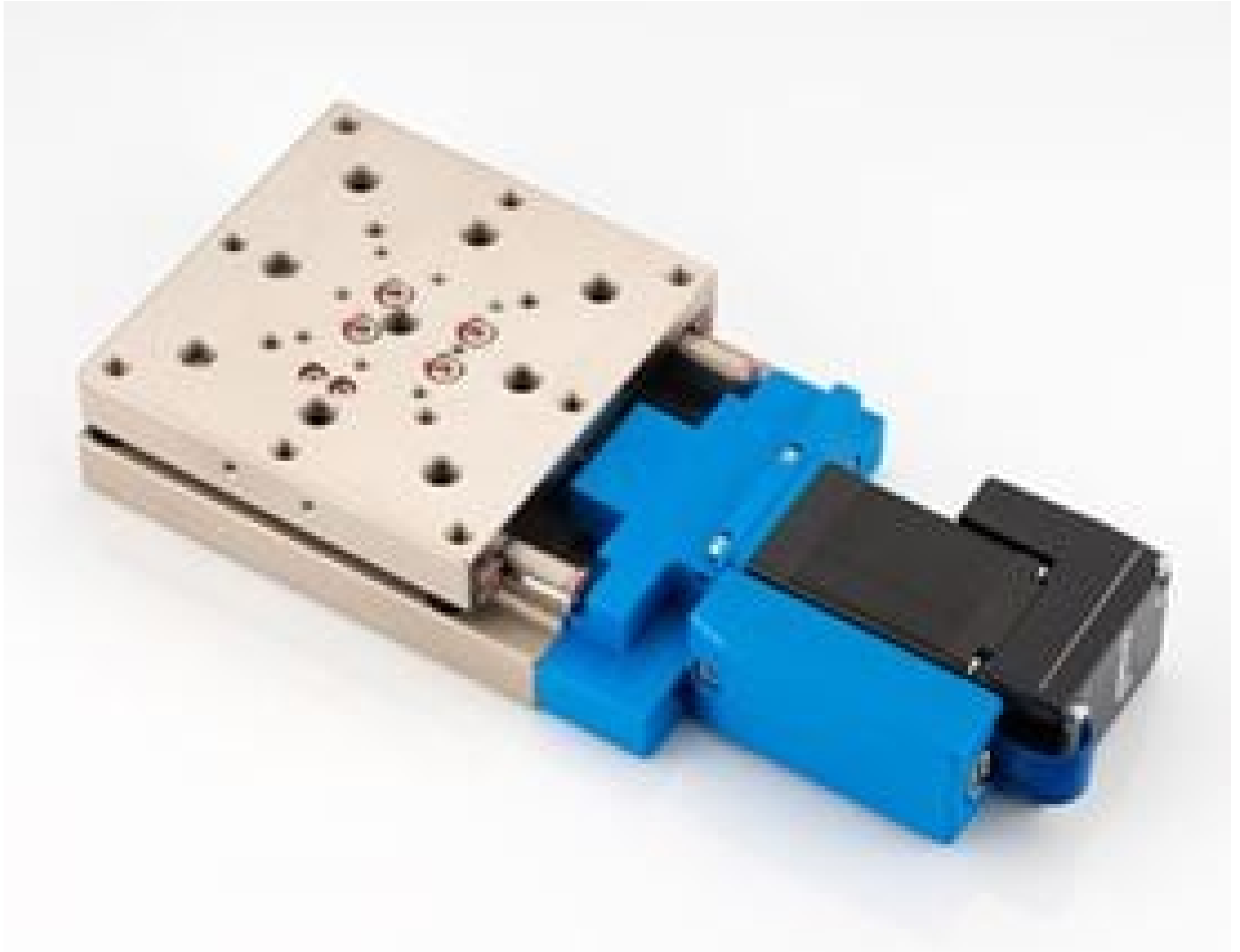


[Afficher tous les 21 produits de la même famille.](#)

TECHSPEC® Platine Linéaire Motorisée Métrique, Course de 30 mm, 80 x 80 mm



30mm Travel, 80mm Square TECHSPEC Motorized Linear Stage, Metric

Stock **#72-698** [CONTACT](#)

⊖ 1 ⊕ €2.100⁰⁰

AJOUTER AU PANIER

Prix sur Quantité

Qté 1+	€2.100,00 prix unitaire
Need More?	Demande de Devis

ⓘ Les prix sont indiqués hors TVA et droits applicables.

Espace téléchargement

Caractéristiques du produit

Metric **Type:**
Stepper Mtor **Moteur:**

Propriétés physiques et mécaniques

Linear (X) **Type de Mouvement:**
Guide System:

Ball Bearing	
80 x 80	Taille de Plateau (mm):
30	Course (mm):
5	Précision (µm):
<1	Contrecoup (µm):
Stainless Steel	Construction:
30	Hauteur (mm):
8	Capacité de Charge (kg):
15	Parallélisme (µm):
±0.5	Répétabilité (µm):
20	Vitesse (mm/sec):
1.20	Poids (kg):
16,000 PPR	Encoder Resolution:

Propriétés optiques

5	Résolution (µm):
---	------------------

Connectivité matérielle & interfaçage

Lead Screw	Mécanisme:
------------	------------

RS-485, USB	Interface:
-------------	------------

RS-485, USB	Interface:
-------------	------------

Filetage & montage

(9) M6 x 1.0, (4) M3 x 0.5, (8) M2 x 0.4	Filetage:
--	-----------

Environnement & durabilité

0-50	Température d'Utilisation (°C):
------	---------------------------------

Conformité réglementaire

Conforme	RoHS 2015:
----------	------------

Visionner	Certificate of Conformance:
-----------	-----------------------------

Conforme	Reach 235:
----------	------------

Description produit

- Conception monobloc de haute précision
- Moteur et contrôleur intégrés
- Compatibles avec les Platines Manuelles TECHSPEC

Les Platines Linéaires Motorisées en Acier Inoxydable TECHSPEC® constituent une solution de contrôle de mouvement de haute précision pour l'alignement de systèmes automatisés. La conception monobloc en acier inoxydable comporte des guides à roulement à billes directement intégrés dans le châssis de la platine, ce qui garantit une rigidité, une rectitude et un parallélisme supérieurs à ceux des platines habituelles. Ces platines motorisées utilisent les mêmes schémas de trous de montage que les [Platines Manuelles et à Roulements à Billes TECHSPEC®](#), ce qui permet de créer des systèmes optiques manuels et motorisés combinés, en fonction des besoins de l'application ; cette polyvalence est unique à Edmund Optics. Les Platines Linéaires Motorisées en Acier Inoxydable TECHSPEC® sont facilement programmables et compatibles avec les connexions en guirlande, ce qui garantit une mise en place rapide des systèmes automatisés multi-axes. Les platines offrent une grande précision pour les applications photoniques exigeantes.