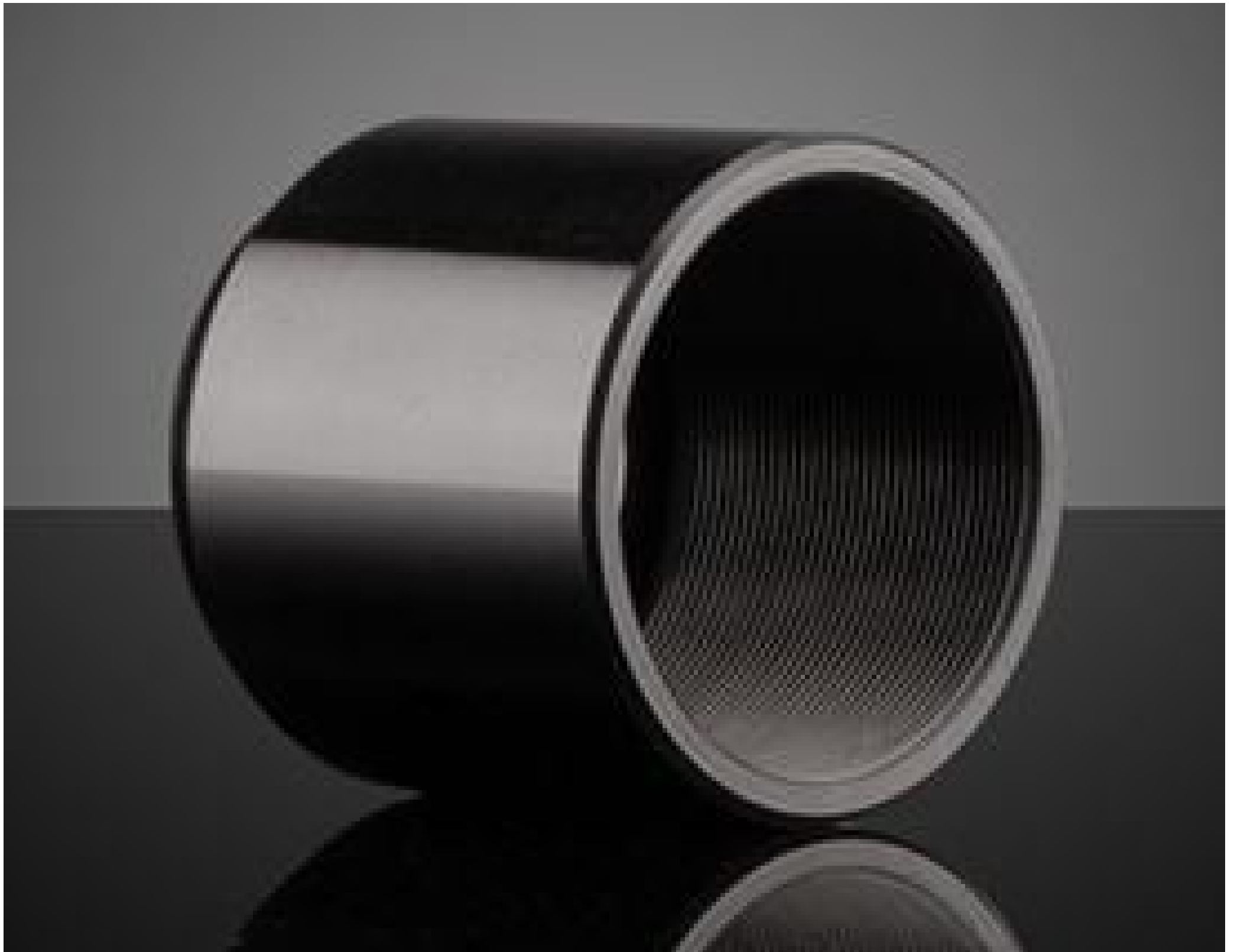


[Afficher tous les 14 produits de la même famille.](#)

## TECHSPEC® Tube Externe, 30 mm de longueur



TECHSPEC Multi-Element Outer Tubes

Stock #37-901 **17 In Stock**

⊖ 1 ⊕ €26<sup>25</sup>

**AJOUTER AU PANIER**

Prix sur Quantité	
Qté 1-4	€26,25 prix unitaire
Qté 5-9	€23,30 prix unitaire
Qté 10+	€21,80 prix unitaire
Need More?	<a href="#">Demande de Devis</a>

ⓘ Les prix sont indiqués hors TVA et droits applicables.

Espace téléchargement

### Caractéristiques du produit

Extension Tube (Fixed) **Function:**

### Propriétés physiques et mécaniques

30.0 **Longueur Tube d'Extension (mm):**

**Longueur Totale (mm):**

30.0

**Construction:**  
Matte Black Anodized Aluminum (6061-T6)

**Diamètre Externe (mm):**  
32.0

## Filetage & montage

**Type de Filetage:**  
M29 x0.75

## Conformité réglementaire

**RoHS 2015:**  
[Conforme](#)

**Certificate of Conformance:**  
[Visionner](#)

**REACH 241:**  
[Conforme](#)

## Description produit

- Filetage interne continu M29 x0,75 pour un espacement facile des lentilles
- Empêcher l'entrée de lumière externe et parasite indésirable dans le système
- Disponible en plusieurs longueurs pour les systèmes compacts
- Cliquez [ici](#) pour voir comment utiliser le Système de Tube Multi-Éléments pour créer un système optique

Les Tubes Externes Multi-Éléments TECHSPEC® fournissent une solution de montage compacte et fermée pour le système. Disponibles en cinq longueurs différentes, ces tubes externes permettent de contrôler la longueur totale du système. Le design fermé et la finition mate permettent d'éviter l'entrée de lumière externe et parasite non désirée dans le système optique. Les Tubes Externes Multi-Éléments TECHSPEC® possèdent un filetage interne continu M29 x0,75 le long de tout l'axe optique, ce qui permet de placer les montures internes simples et doubles d'un bout à l'autre en adoptant la même vis. Pour les applications dans des environnements difficiles, le Kit d'Anneaux de Retenue Multi-Éléments ([#37-774](#)) est fortement recommandé pour verrouiller l'espacement des lentilles.

**Remarque :** On recommande les [Accessoires du Système de Tube Multi-Éléments TECHSPEC®](#) pour faciliter l'expansion ou l'intégration du système. La Platine d'Interface Cage/Multi-Éléments Carrée 2" ([#11-213](#)) peut être utilisée pour monter un Assemblage de Système de Tube Multi-Éléments à un [Tige de Montage en Acier Inoxydable TECHSPEC](#).