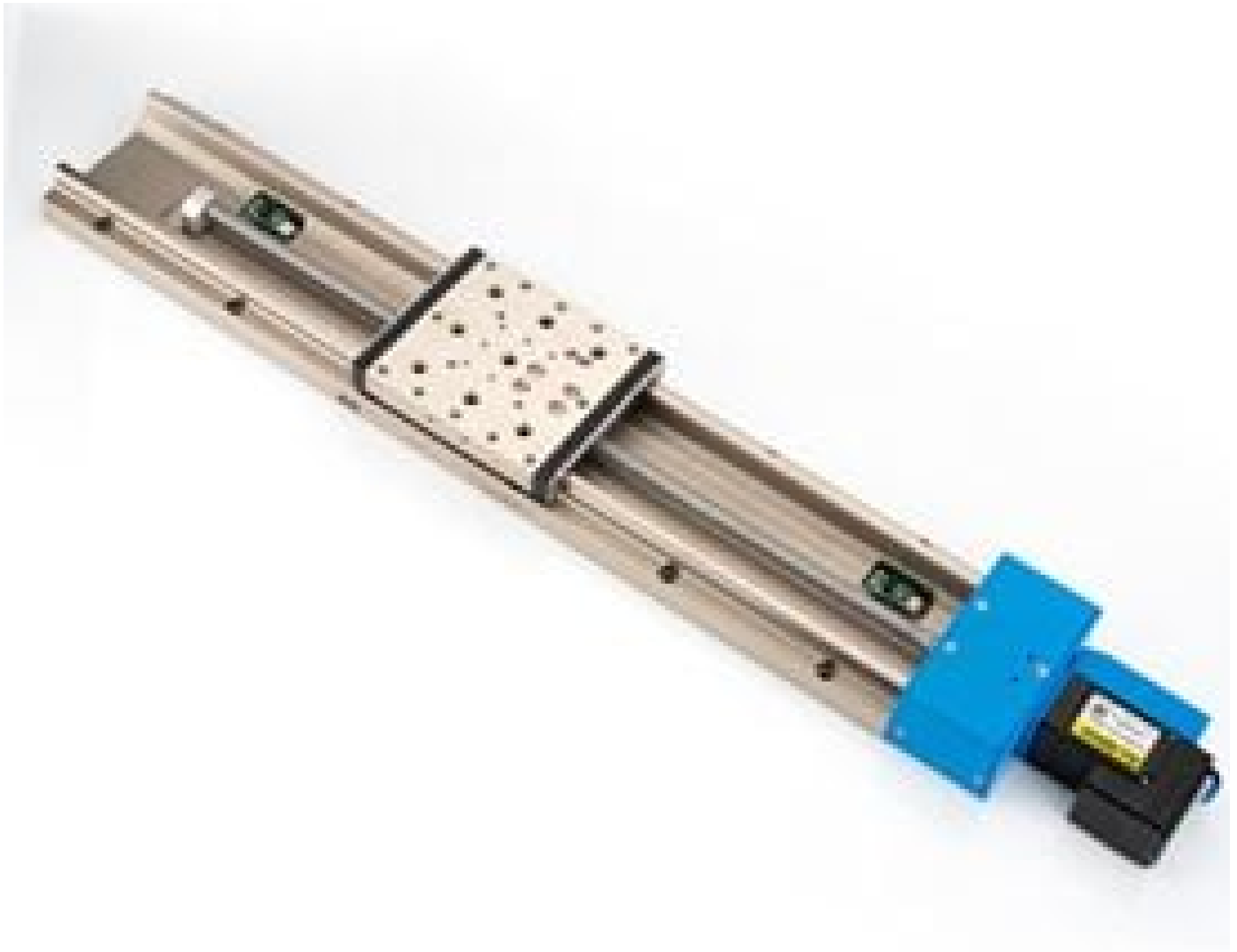


TECHSPEC® Platine Linéaire Motorisée Métrique, Course de 300 mm, 80 x 80 mm



300mm Travel, 80mm Square TECHSPEC Motorized Linear Stage, Metric

Stock **#72-714** **1 In Stock**

⊖ 1 ⊕ €3.100⁰⁰

AJOUTER AU PANIER

| Prix sur Quantité | |
|-------------------|----------------------------------|
| Qté 1+ | €3.100,00 prix unitaire |
| Need More? | Demande de Devis |

ⓘ Les prix sont indiqués hors TVA et droits applicables.

Espace téléchargement

Caractéristiques du produit

Metric **Type:**

Stepper Motor **Moteur:**

Propriétés physiques et mécaniques

Linear (X) **Type de Mouvement:**

Guide System:

| | |
|-----------------|--------------------------|
| Ball Bearing | |
| 80 x 80 | Taille de Plateau (mm): |
| 300 | Course (mm): |
| 5 | Précision (µm): |
| <1 | Contrecoup (µm): |
| Stainless Steel | Construction: |
| 30 | Hauteur (mm): |
| 18 | Capacité de Charge (kg): |
| 20 | Parallélisme (µm): |
| ±0.5 | Répétabilité (µm): |
| 20 | Vitesse (mm/sec): |
| 3.20 | Poids (kg): |
| 16,000 PPR | Encoder Resolution: |

Propriétés optiques

| | |
|---|------------------|
| 5 | Résolution (µm): |
|---|------------------|

Connectivité matérielle & interfaçage

| | |
|-------------|------------|
| Lead Screw | Mécanisme: |
| RS-485, USB | Interface: |
| RS-485, USB | Interface: |

Filetage & montage

| | |
|--|-----------|
| (9) M6 x 1.0, (4) M3 x 0.5, (8) M2 x 0.4 | Filetage: |
|--|-----------|

Environnement & durabilité

| | |
|------|---------------------------------|
| 0-50 | Température d'Utilisation (°C): |
|------|---------------------------------|

Conformité réglementaire

| | |
|---------------------------|-----------------------------|
| Conforme | RoHS 2015: |
| Visionner | Certificate of Conformance: |
| Conforme | Reach 235: |

Description produit

- Conception monobloc de haute précision
- Moteur et contrôleur intégrés
- Compatibles avec les Platines Manuelles TECHSPEC

Les Platines Linéaires Motorisées en Acier Inoxydable TECHSPEC® constituent une solution de contrôle de mouvement de haute précision pour l'alignement de systèmes automatisés. La conception monobloc en acier inoxydable comporte des guides à roulement à billes directement intégrés dans le châssis de la platine, ce qui garantit une rigidité, une rectitude et un parallélisme supérieurs à ceux des platines habituelles. Ces platines motorisées utilisent les mêmes schémas de trous de montage que les [Platines Manuelles et à Roulements à Billes TECHSPEC®](#), ce qui permet de créer des systèmes optiques manuels et motorisés combinés, en fonction des besoins de l'application ; cette polyvalence est unique à Edmund Optics. Les Platines Linéaires Motorisées en Acier Inoxydable TECHSPEC® sont facilement programmables et compatibles avec les connexions en guirlande, ce qui garantit une mise en place rapide des systèmes automatisés multi-axes. Les platines offrent une grande précision pour les applications photoniques exigeantes.