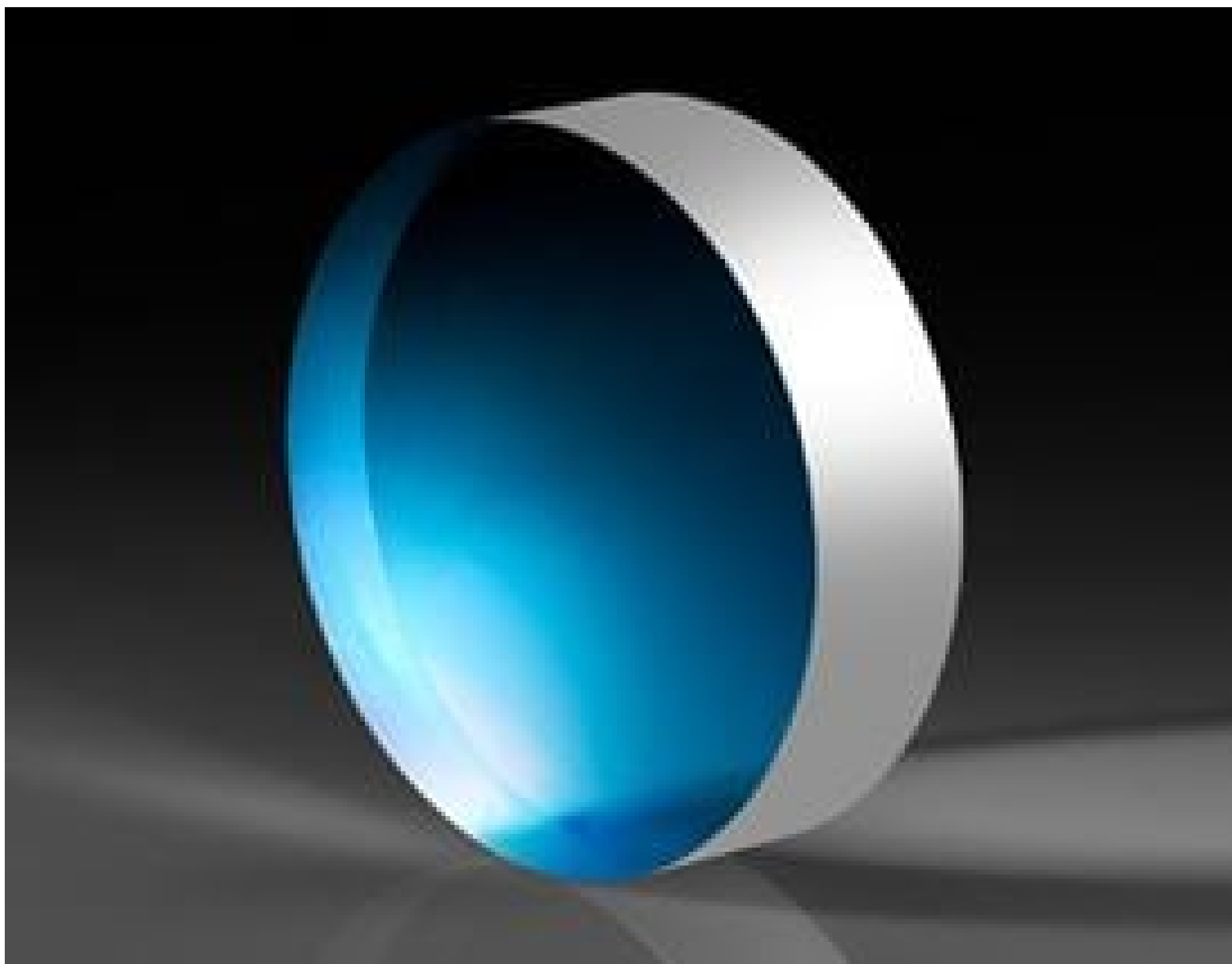


[Afficher tous les 16 produits de la même famille.](#)

**TECHSPEC® Plan Étalon en Silice Fondue  $\lambda/20$ , Double Surface, 3" de dia.**



Stock **#48-131** **20+ In Stock**

⊖ 1 ⊕ €1.145<sup>00</sup>

**AJOUTER AU PANIER**

Prix sur Quantité	
Qté 1-10	€1.145,00 prix unitaire
Qté 11-25	€1.030,00 prix unitaire
Qté 26-49	€975,00 prix unitaire
Need More?	<a href="#">Demande de Devis</a>

ⓘ Les prix sont indiqués hors TVA et droits applicables.

Espace téléchargement

**Caractéristiques du produit**

Interferometry Window **Type:**  
Glass **Type of Window:**

**Remarque:**

Includes a certificate of calibration.

## Propriétés physiques et mécaniques

68.60	Ouverture Utile CA (mm):
3.00 ±0.04	Diamètre (pouces):
76.20 ±1.0	Diamètre (mm):
0.75 ±0.06	Épaisseur (pouces):
19.05 ±1.5	Épaisseur (mm):
≤1	Parallélisme (arcmin):
Protective as needed	Biseau:
Dual Surface	Construction:
Fine Ground	Bords:
0.16	Rapport de Poisson:
73	Module d'Élasticité de Young (GPa):
522.00	Dureté de Knoop (kg/mm <sup>2</sup> ):

## Propriétés optiques

Uncoated	Traitement:
<a href="#">Fused Silica</a> (Corning 7980)	Substrat: <input type="checkbox"/>
1.458	Indice de Réfraction (n <sub>d</sub> ):
60-40	Qualité de Surface:
67.8	Nombre d'Abbe (v <sub>d</sub> ):
200 - 2200	Gamme de Longueur d'Onde (nm):
λ/20	Planéité de Surface (P-V):

## Propriétés des matériaux

2.20	Densité (g/cm <sup>3</sup> ):
0.52 (+5 to +35°C) 0.57 (0 to +200°C) 0.48 (-100 to +200°C)	Coefficient d'Expansion Thermique CTE (10 <sup>-6</sup> /°C):

## Conformité réglementaire

<a href="#">Conforme</a>	RoHS 2015:
<a href="#">Conforme</a>	Reach 211:
<a href="#">Visionner</a>	Certificate of Conformance:

## Description produit

- Options de planéité de la surface de λ/10 et λ/20
- Certifiées avec un interféromètre Zygo
- Chaque plan étalon λ/20 ≥ 76,2 mm inclut un certificat de calibration
- [Plans Étalons](#), [Surface Unique](#) également disponibles

Les Plans Étalons de Précision Double Surface TECHSPEC® sont meulés et polis sur les deux surfaces aux précisions indiquées de façon à ce que chaque surface puisse être utilisée pour les applications de test. Les deux surfaces ont été testées et certifiées par notre Interféromètre Zygo. Chaque plan inclut un coffret de rangement résistant. Les Plans Étalons de Précision Double Surface TECHSPEC® λ/20 ≥ 76,2 mm incluent en plus un certificat de calibration. Ces plans à double surface ne sont pas traités et sont proposés dans des diamètres allant de 25,40 à 304,80 mm.

## Montures compatibles

