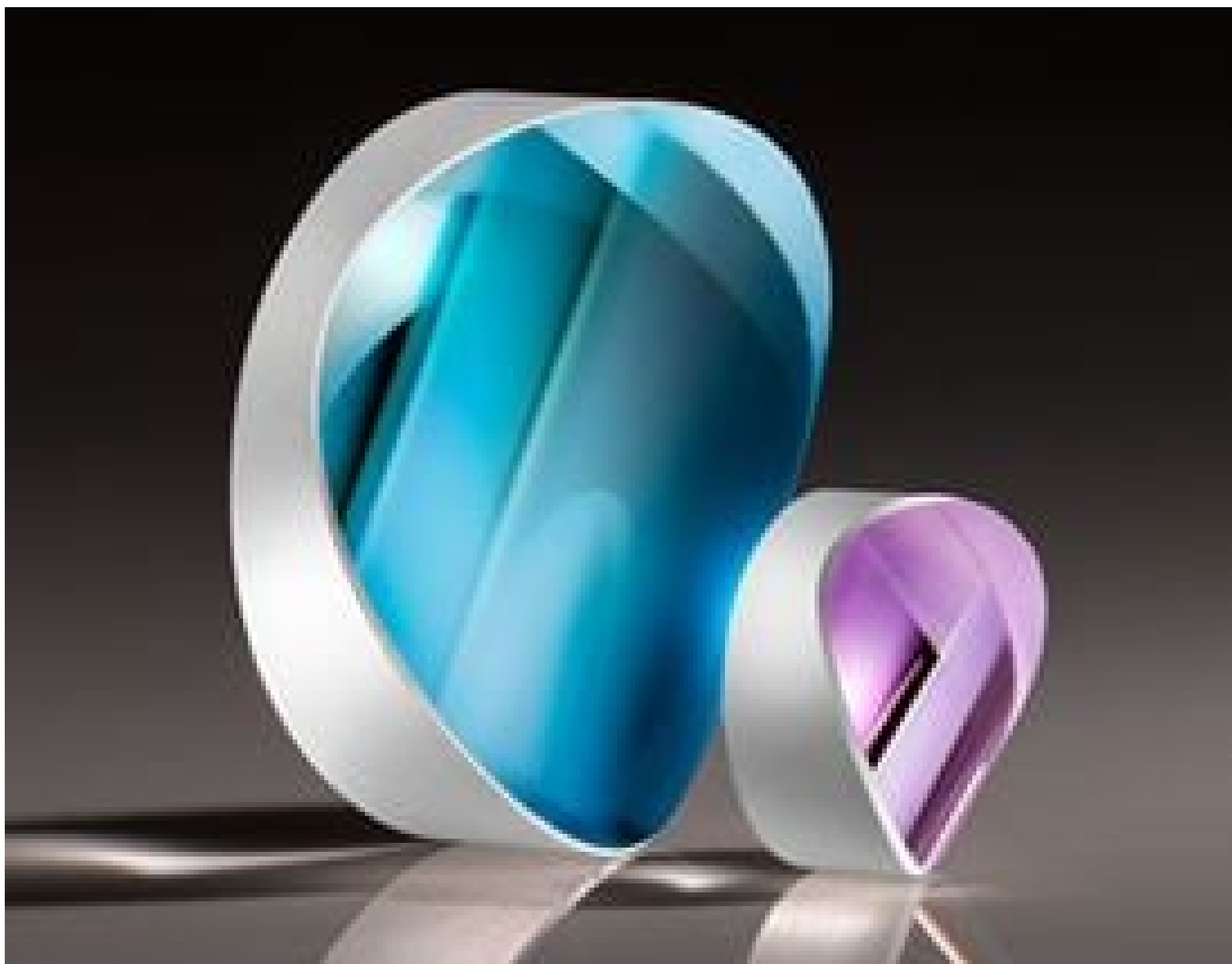


[Afficher tous les 8 produits de la même famille.](#)

TECHSPEC® 25mm Dia. x 20mm EFL, Traité MgF₂, Lentille Acylindrique



TECHSPEC Acylinder Lenses

Stock **#86-036** [CONTACT](#)

⊖ 1 ⊕ €972.⁰⁰

AJOUTER AU PANIER

Prix sur Quantité	
Qté 1-5	€972,00 prix unitaire
Qté 6-25	€775,00 prix unitaire
Qté 26-49	€715,00 prix unitaire
Need More?	Demande de Devis

ⓘ Les prix sont indiqués hors TVA et droits applicables.

Espace téléchargement

Caractéristiques du produit

Acylinder Lens **Type:**

Propriétés physiques et mécaniques

25.00 +0.0/-0.1 **Diamètre (mm):**

Épaisseur Centrale CT (mm):

9.00	Tolérance Épaisseur Centrale (mm):
±0.1	
	Ouverture Utile (%):
90.00	
	Épaisseur au Bord ET (mm):
2.6	
Propriétés optiques	
	Distance Focale EFL (mm):
20.00	
	Substrat: <input type="checkbox"/>
N-SF5	
	f#:
0.8	
	Ouverture Numérique NA:
0.63	
	Traitement:
MgF ₂ (400-700nm)	
	Gamme de Longueur d'Onde (nm):
400 - 700	
	Distance Focale Arrière BFL (mm):
14.6	
	Spécification du Traitement:
R _{avg} ≤ 1.75% @ 400 - 700nm	
	Longueur d'Onde à la Focale Donnée (nm):
587.6	
	Précision de Surface, RMS (µm):
1.0	
	Qualité de Surface:
60-40	

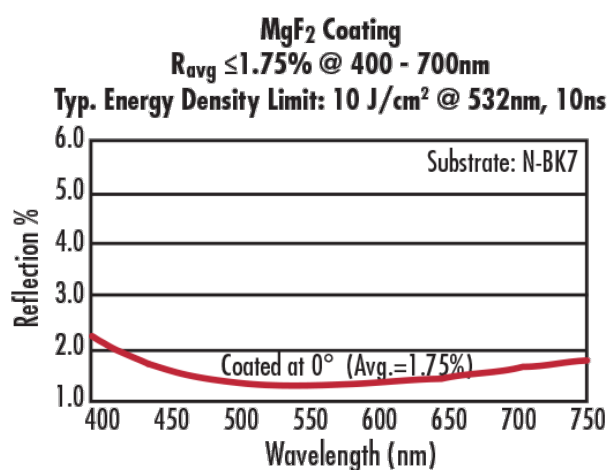
Conformité réglementaire	
	RoHS 2015:
Conforme	
	Certificate of Conformance:
Visionner	
	Reach 235:
Conforme	

Description produit

- Conception Limitée par la Diffraction
- Idéales pour Créer des Profils de Ligne Fins à partir de Sources de Lumière Monochromatiques
- Focalisation de la Lumière dans une Seule Dimension

Les Lentilles Acylindriques TECHSPEC® sont similaires aux lentilles asphériques car elles proposent une performance de focalisation à diffraction limitée en une seule dimension. En réduisant l'aberration sphérique le long de l'axe de focalisation, les Lentilles Acylindriques TECHSPEC® sont parfaitement adaptées à la création de profils de ligne fins. Comparativement aux lentilles cylindriques standards, les Lentilles Acylindriques TECHSPEC® réduisent également considérablement la taille de spot des sources de lumière monochromatiques pour fournir des lignes distinctes et fines.

Informations techniques



Coating Curves

