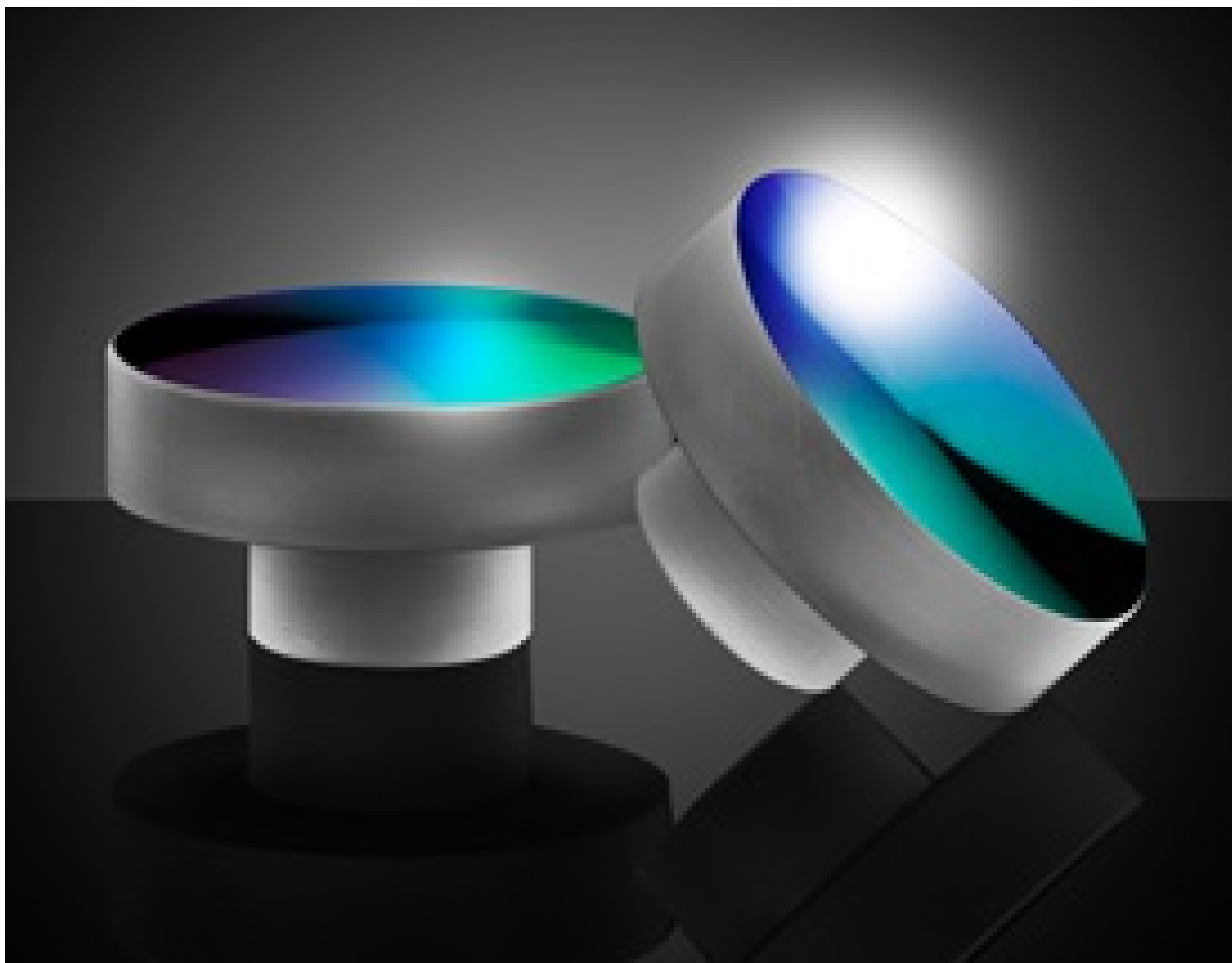


[Afficher tous les 4 produits de la même famille.](#)

TECHSPEC® Miroir à Pied N/10, Non Traité, 25 mm de dia.



Stock #14-577 **FIN DE SÉRIE** 14 In Stock

− 1 + €86⁰⁰

AJOUTER AU PANIER

Prix sur Quantité	
Qté 1+	€86,50 prix unitaire
Need More?	Demande de Devis

Les prix sont indiqués hors TVA et droits applicables.

Espace téléchargement

Caractéristiques du produit

Type:
Stemmed Mirror

Monture Cinématique Compatible:
[#58-853](#)

Propriétés physiques et mécaniques

Diamètre (mm):
25.00 +0.00/-0.10

13.00 ±0.20	Épaisseur (mm):
Commercial Polish	Surface Arrière:
90.00	Ouverture Utile (%):
Ground, protective bevel as needed	Bords:
12.50 +0.00/-0.10	Diamètre des Tiges (mm):
6.50 ±0.20	Stem Length (mm):

Propriétés optiques

Uncoated	Type de Traitement:
Uncoated	Traitement:
λ/10	Planéité de Surface (P-V):
Fused Silica (Corning 7980)	Substrat: <input type="checkbox"/>
10-5	Qualité de Surface:

Conformité réglementaire

Visionner	Certificate of Conformance:
---------------------------	------------------------------------

Besoin de spécifications différentes ou de modifications ?

Edmund Optics propose des services complets de fabrication personnalisée de composants optiques et d'imagerie adaptés aux exigences de vos applications spécifiques. Qu'il s'agisse de la phase de prototypage ou de la préparation d'une production à grande échelle, nous proposons des solutions flexibles pour répondre à vos besoins. Nos ingénieurs expérimentés sont là pour vous aider, de la conception à la réalisation.

Nos capacités comprennent :

- Dimensions, matériaux, traitements, etc. personnalisés
- Qualité de surface et planéité de surface de haute précision
- Tolérances serrées et géométries complexes
- Production évolutive – du prototype à la série

En savoir plus sur nos [capacités de fabrication sur mesure](#) ou soumettre une demande [ici](#).

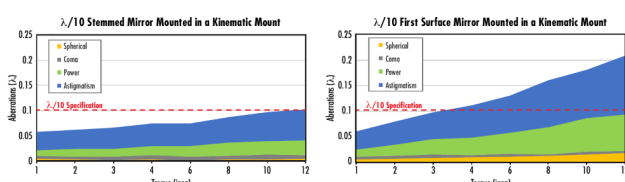
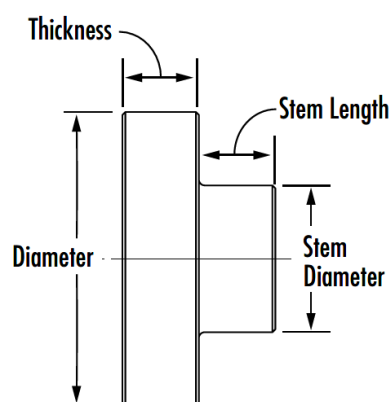
Description produit

- La conception à pied réduit la contrainte sur la surface du miroir lorsque celui-ci est monté par un pied
- Réflectivité >99% aux longueurs d'onde laser standard
- Qualité de surface 10-5 pour une dispersion réduite dans les applications laser sensibles
- Également disponibles : [Miroirs à Pied Diélectriques à Large Bande](#) et à [Traitement Métallique TECHSPEC®](#)

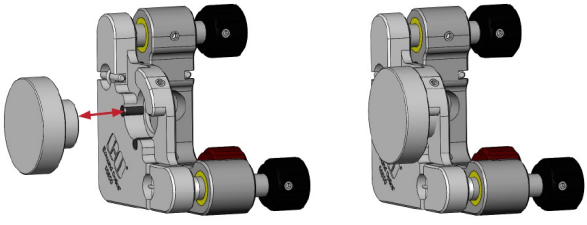
Les Miroirs Laser à Pied TECHSPEC® permettent de minimiser la contrainte de montage sur des miroirs raie laser hautement réfléchissants. Ces miroirs sont conçus pour être montés sur les [Montures Optiques Circulaires Cinématiques TECHSPEC®](#) et les [Montures Miroirs Optiques Cinématiques E-Series](#). Leur contact avec la monture cinématique se fait uniquement par l'intermédiaire du pied, ce qui réduit les contraintes imposées à la surface optique du miroir. Grâce à cette réduction des contraintes et à leur construction monolithique en silice fondue, ces miroirs offrent une excellente stabilité thermique et une meilleure planéité de surface par rapport aux miroirs plats λ/10 montés de façon traditionnelle. Les Miroirs Laser à Pied TECHSPEC® sont disponibles aux longueurs d'onde laser courantes, ce qui les rend idéaux pour les laboratoires et l'intégration dans les systèmes laser.

Remarque : Contactez-nous pour toute option personnalisée.

Informations techniques



A comparison of the aberrations introduced to a λ/10 Stemmed Mirror and a λ/10 First Surface Mirror when mounted in a kinematic mount. As shown, a Stemmed Mirror stays within λ/10 specification up to 12 inoz of torque ("hand-tight") while a First Surface Mirror becomes out of specification with a surface flatness of λ/5.



Stemmed Mirrors are mounted to kinematic mounts by a stem on their back surface, resulting in no contact with the edges of the mirror surface.

;