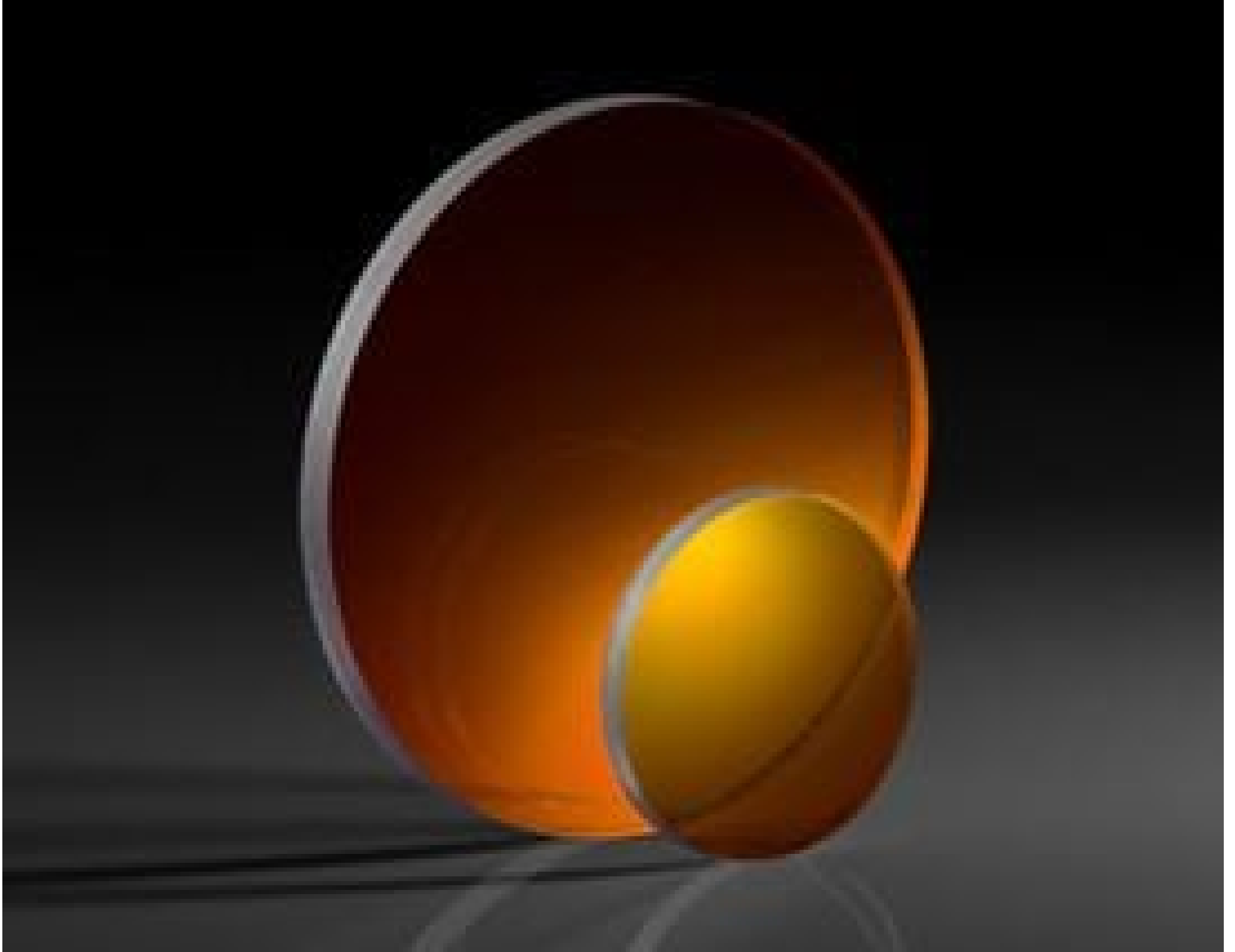


[Afficher tous les 1 produits de la même famille.](#)

## Fenêtre en KBr ISP Optics, Non Traitée, 25,4 mm de dia., 3 mm d'épaisseur | KB-W-25-3

See More by [ISP Optics](#)



Stock #24-610 **FIN DE SÉRIE** 4 In Stock

1 €115<sup>00</sup>

**AJOUTER AU PANIER**

Prix sur Quantité

Qté 1+	€115,00 prix unitaire
Need More?	<a href="#">Demande de Devis</a>

Les prix sont indiqués hors TVA et droits applicables.

Espace téléchargement

### Caractéristiques du produit

KB-W-25-3 Numéro de Modèle:

Protective Window Type:

Crystal Type of Window:

## Propriétés physiques et mécaniques

21.59	Ouverture Utile CA (mm):
25.40 +0.00/-0.13	Diamètre (mm):
3.00 ±0.13	Épaisseur (mm):
<3	Parallélisme (arcmin):
Protective as needed	Biseau:
85	Ouverture Utile (%):
Fine Ground	Bords:
0.20	Rapport de Poisson:
26.8	Module d'Élasticité de Young (GPa):
7.00	Dureté de Knoop (kg/mm <sup>2</sup> ):

## Propriétés optiques

Uncoated	Traitement:
Potassium Bromide (KBr)	Substrat: <input type="checkbox"/>
1.56	Indice de Réfraction (n <sub>d</sub> ):
60-40	Qualité de Surface:
33.64	Nombre d'Abbe (v <sub>d</sub> ):
250 - 26000	Gamme de Longueur d'Onde (nm):
M10 @ 10.6μ	Planéité de Surface (P-V):

## Propriétés des matériaux

2.753	Densité (g/cm <sup>3</sup> ):
43	Coefficient d'Expansion Thermique CTE (10 <sup>-6</sup> /°C):
53.48	Solubilité, dans 100g H <sub>2</sub> O @ 273K (g):

## Conformité réglementaire

<a href="#">Conforme</a>	RoHS 2015:
<a href="#">Visionner</a>	Certificate of Conformance:
<a href="#">Conforme</a>	Reach 240:

## Description produit

- Transmission excellente de 0,25 à 26 μm
- Bonne résistance aux chocs mécaniques
- Idéales pour la spectroscopie FTIR

Les Fenêtres en Bromure de Potassium (KBr) d'ISP Optics se caractérisent par une excellente transmission sur une large gamme de longueurs d'onde allant de l'UV profond (DUV) à l'infrarouge à ondes longues (LWIR). Ces fenêtres sont très résistantes aux chocs mécaniques, peuvent être facilement clivées et peuvent être utilisées à des températures allant jusqu'à 300°C. Le bromure de potassium est soluble dans l'eau et doit être protégé de l'exposition à l'humidité, car celle-ci dégrade la surface de la fenêtre. Les Fenêtres en Bromure de Potassium (KBr) ISP Optics peuvent être utilisées pour une large gamme d'applications dans les spectres UV, visible, MMIR et LWIR, mais sont particulièrement utiles pour la spectroscopie infrarouge à transformée de Fourier (FTIR).

**Remarque :** Le bromure de potassium (KBr) est soluble dans l'eau et doit être protégé des environnements humides ou mouillés.

## Manipulation spéciale

Ces optiques nécessitent une manipulation particulière afin d'éviter tout dommage et de garantir leur performance à long terme. Une manipulation, un nettoyage et un stockage appropriés sont essentiels pour préserver la qualité optique. Consultez nos [Ressources de nettoyage des optiques](#) pour obtenir des instructions étape par étape et découvrir les meilleures pratiques. Pour obtenir une assistance personnalisée, [envoyez-nous un e-mail](#) ou [discutez](#) avec notre équipe d'assistance technique.



Outils de Manipulation de Composants

---

;