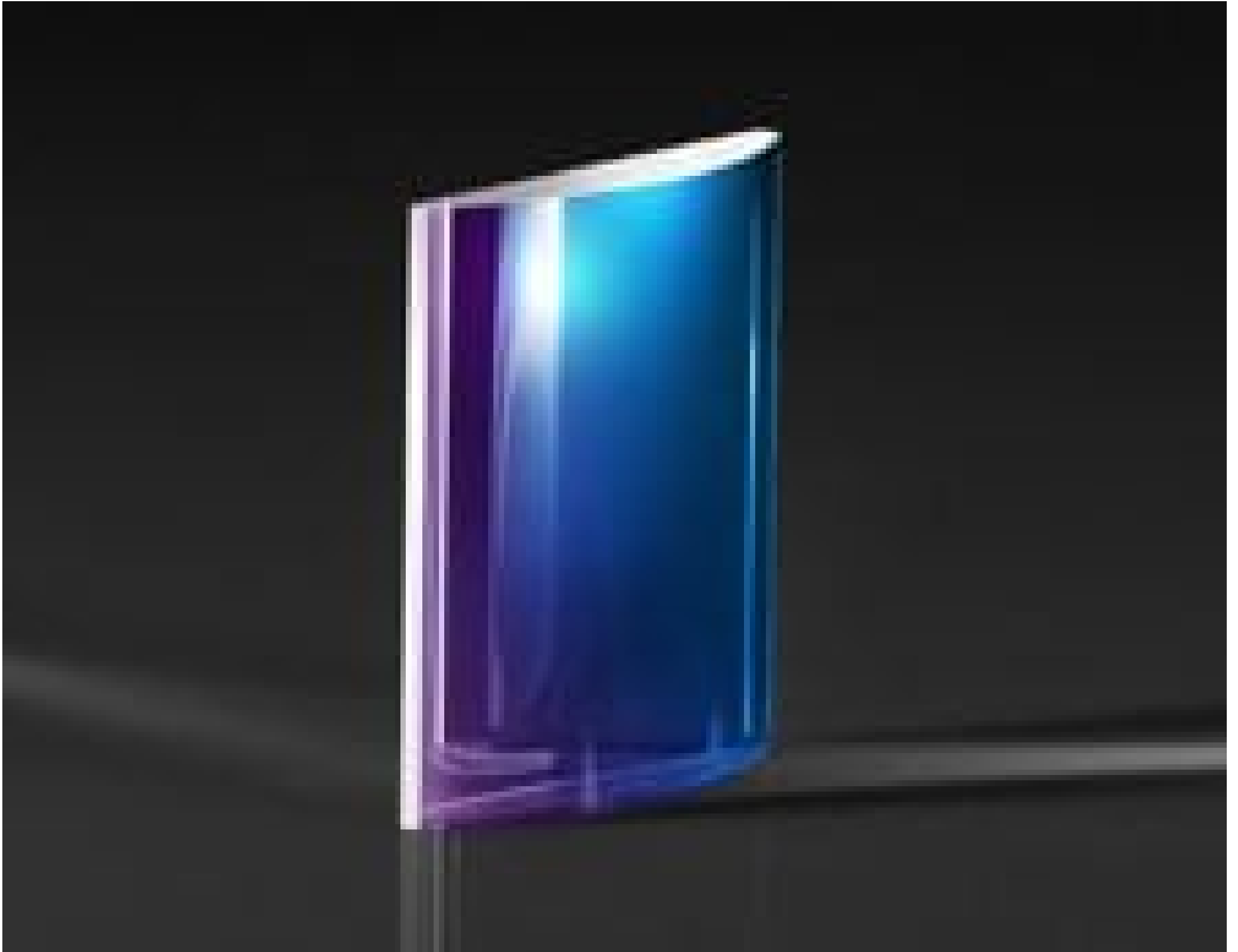


[Afficher tous les 44 produits de la même famille.](#)

**TECHSPEC® Lentille Cylindrique PCX Qualité Imagerie, 25,4 x 25,4 mm x 50 mm FL, VIS 0°**



Stock #34-988 **15 In Stock**

- 1 + €100<sup>.00</sup>

**AJOUTER AU PANIER**

Prix sur Quantité	
Qté 1-5	€100,00 prix unitaire
Qté 6-25	€90,00 prix unitaire
Qté 26-49	€85,00 prix unitaire
Need More?	<a href="#">Demande de Devis</a>

! Les prix sont indiqués hors TVA et droits applicables.

Espace téléchargement

**Caractéristiques du produit**

Cylinder Lens, Plano-Convex **Type:**

**Propriétés physiques et mécaniques**

Protective as needed **Biseau:**

4.34 **Épaisseur Centrale CT (mm):**

±0.1	<b>Tolérance Épaisseur Centrale (mm):</b>
22.86 x 22.86	<b>Ouverture Utile CA (mm):</b>
+0.0/-0.025	<b>Tolérance Dimensionnelle (mm):</b>
25.4 x 25.4	<b>Dimensions (mm):</b>
1.00	<b>Épaisseur au Bord ET (mm):</b>
<3	<b>Torsion axiale (arcmin):</b>
<b>Propriétés optiques</b>	
50.00	<b>Distance Focale EFL (mm):</b>
<b>N-BK7</b>	<b>Substrat:</b> <input type="checkbox"/>
2.00	<b>f/#:</b>
0.25	<b>Ouverture Numérique NA:</b>
VIS 0° (425-675nm)	<b>Traitement:</b>
425 - 675	<b>Gamme de Longueur d'Onde (nm):</b>
47.14	<b>Distance Focale Arrière BFL (mm):</b>
R <sub>avg</sub> ≤ 0.4% @ 425 - 675nm	<b>Spécification du Traitement:</b>
±1	<b>Tolérance Distance Focale (%):</b>
25.84	<b>Rayon R<sub>1</sub> (mm):</b>
40-20	<b>Qualité de Surface:</b>
1.5λ	<b>Power (P-V) @ 632.8nm:</b>
M4	<b>Irregularity (P-V) @ 632.8nm:</b>
<5	<b>Coin à Axe Plan (arcmin):</b>
<5	<b>Coin à Axe de Puissance (arcmin):</b>
<b>Conformité réglementaire</b>	
<b>Conforme</b>	<b>RoHS 2015:</b>
<b>Visionner</b>	<b>Certificate of Conformance:</b>
<b>Conforme</b>	<b>Reach 235:</b>

## Besoin de spécifications différentes ou de modifications ?

Edmund Optics propose des services complets de fabrication personnalisée de composants optiques et d'imagerie adaptés aux exigences de vos applications spécifiques. Qu'il s'agisse de la phase de prototypage ou de la préparation d'une production à grande échelle, nous proposons des solutions flexibles pour répondre à vos besoins. Nos ingénieurs expérimentés sont là pour vous aider, de la conception à la réalisation.

Nos capacités comprennent :

- Dimensions, matériaux, traitements, etc. personnalisés
- Qualité de surface et planéité de surface de haute précision
- Tolérances serrées et géométries complexes
- Production évolutive – du prototype à la série

En savoir plus sur nos [capacités de fabrication sur mesure](#) ou soumettre une demande [ici](#).

## Description produit

- Parfaites pour les Applications de Modelage de Faisceau
- Tolérances Optiques et Géométriques Rigoureusement Contrôlées
- Facteurs de Forme Rectangulaires et Circulaires Disponibles

Les Lentilles Cylindriques PCX Qualité Imagerie TECHSPEC® offrent une combinaison idéale de tolérances rigoureusement contrôlées et de tarifs évolutifs pour une intégration de volume. Contrairement aux lentilles sphériques qui focalisent la lumière en deux dimensions, les lentilles cylindriques sont utilisées pour focaliser la lumière dans une dimension unique. Des options à traitement AR sont disponibles pour les applications laser, pour réduire la lumière parasite et optimiser le rendement d'un système. Nos Lentilles Cylindriques PCX Qualité Imagerie TECHSPEC® sont spécifiées pour le contrôle de caractéristiques géométriques, afin de garantir une performance cohérente de la conception à la fabrication. Les applications typiques comprennent la circularisation des faisceaux elliptiques à partir d'une diode laser, la création d'une nappe de lumière pour les systèmes de mesure ou la projection d'une raie laser sur une surface.

Remarque : Pour des lentilles avec une distance focale négative, voir nos [Lentilles Cylindriques PCV Qualité Imagerie TECHSPEC](#).



## Coating Curves

---