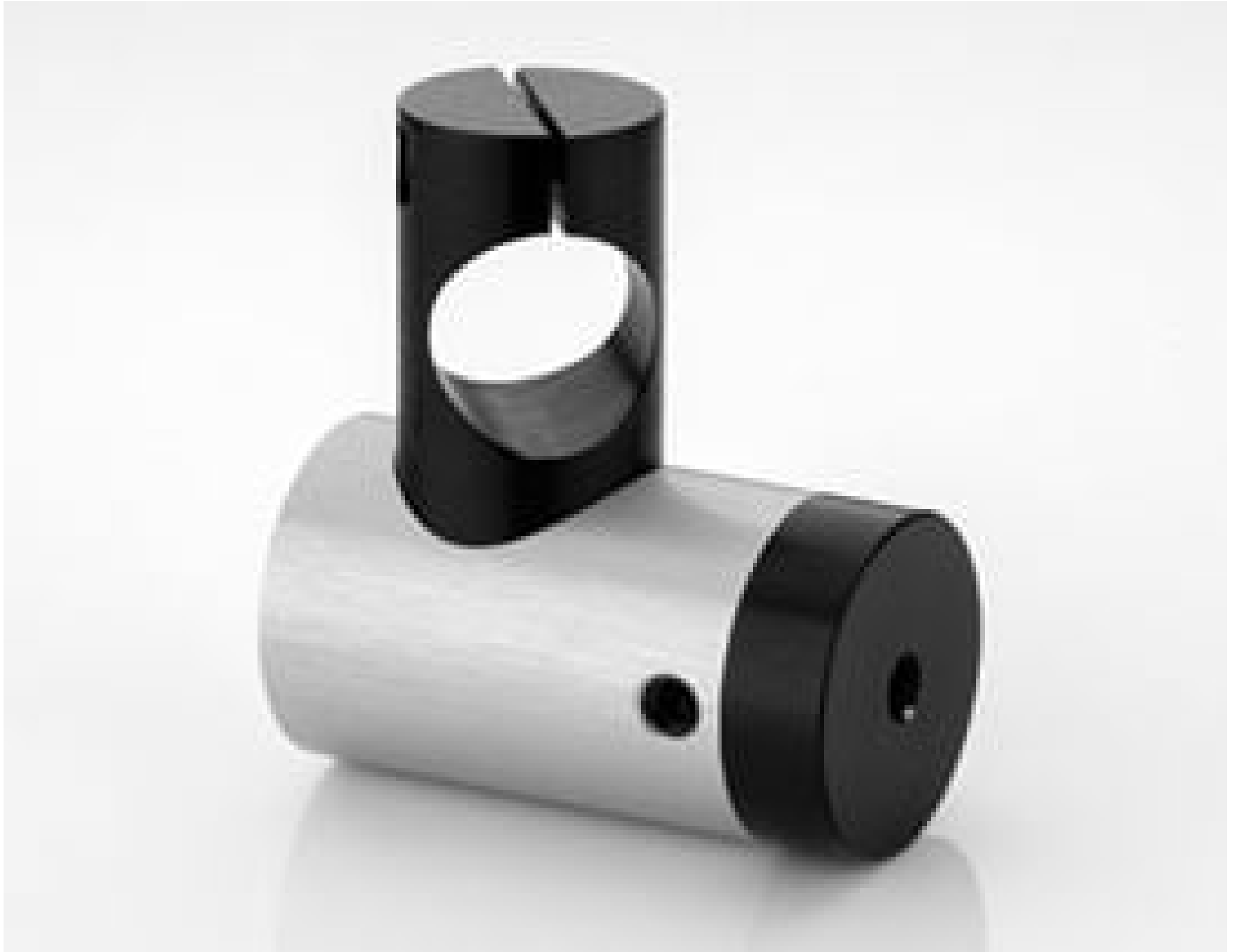


## Pince de 16 mm pour Usage Intensif



16mm Heavy Duty Clamp

Stock **#72-821** **1 In Stock**

⊖ 1 ⊕ €97<sup>50</sup>

**AJOUTER AU PANIER**

### Prix sur Quantité

Qté 1-9	€97,50 prix unitaire
Qté 10+	€92,50 prix unitaire
Need More?	<a href="#">Demande de Devis</a>

ⓘ Les prix sont indiqués hors TVA et droits applicables.

Espace téléchargement



### Conformité réglementaire

Conforme

RoHS 2015:

[Visionner](#)

Certificate of Conformance:

Conforme

Reach 240:

## Description produit

- Options de faisceaux circulaires ou elliptiques
- Fis nus pour l'intégration dans des systèmes
- Focalisables de 20 nm à l'infini

Les Modules Diodes Lasers LDM Focalisables, d'un seul bloc et compacts, offrent une variété de dispositifs. Ils sont un remplacement idéal pour un laser hélium-néon dans de nombreuses applications, et offrent les avantages de la longévité, de la petite taille, et d'une gamme de longueurs d'onde et de puissances. Les faisceaux de sortie elliptiques sont produits en utilisant une lentille de verre ajustable. Les faisceaux de sortie circulaires sont produits en utilisant une lentille plastique de longue distance focale et sont appropriés pour des applications de longue distance et d'alignement. Les applications des Modules Diodes Lasers LDM Focalisables incluent l'utilisation comme faisceaux de pilotage pour l'alignement, lecteurs de codes barres, mesures, scannage dimensionnel, contrôle robotique, désignation de mire, positionnement et analyse. Un outil de mise au point est inclus avec tous les modules diodes. Une [alimentation](#) est requise et vendue séparément.

**Remarque :** le boîtier de la diode laser est isolé électriquement de la tension d'alimentation.

## Informations techniques

